

Acesso ao Serviço de Conferência Web Mconf




Universidade Federal do Piauí
Superintendência de Tecnologia da Informação

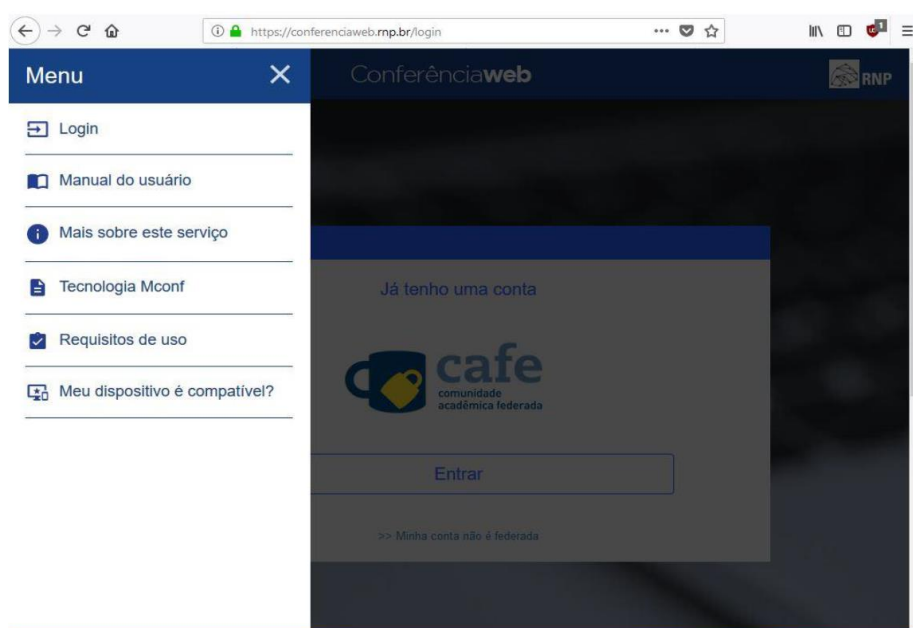
Novembro / 2018

1. Página Principal do Serviço

Acesse o site <https://conferenciaweb.rnp.br/> para acessar o serviço. Nesta página você poderá fazer o login para acessar sua sala pessoal e as comunidades das quais você faz parte.



Com um clique no botão  um menu de contexto é exibido conforme imagem abaixo.



- [Login](#) - Para se autenticar no portal.
- [Manual do usuário](#) - Será redirecionado para a página que contém o manual do usuário.
- [Mais sobre este serviço](#) - Link para a página do serviço no site público da RNP.
- [Tecnologia Mconf](#) - Link para o site da Mconf Tecnologia.
- [Requisitos de uso](#) - Link para a página que contém os requisitos necessários para usar o serviço.

- [Meu dispositivo é compatível](#) - Acesso a uma página que contém informações sobre compatibilidade de dispositivos.

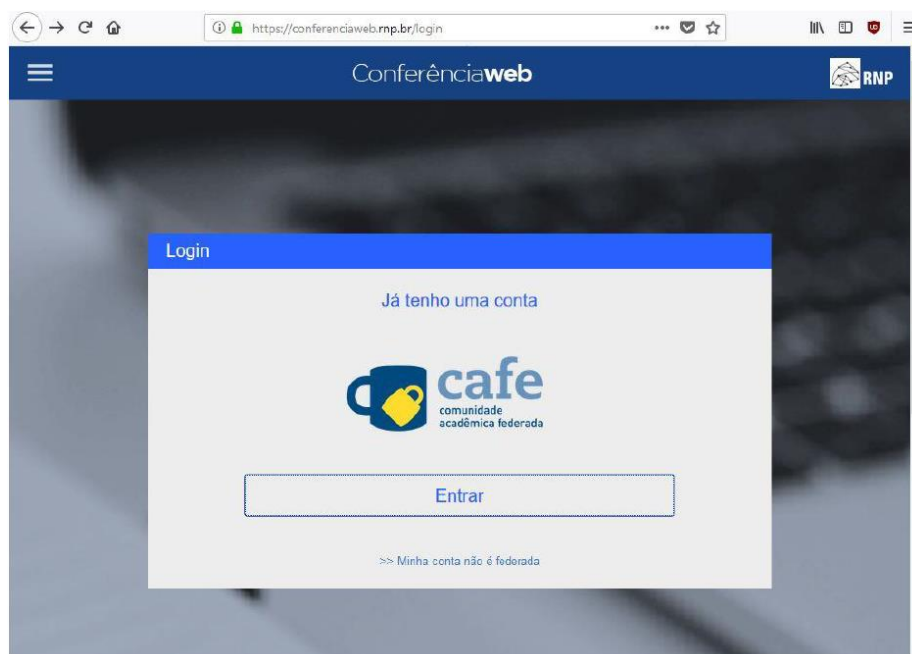
2. Acesso Federado Usando a Comunidade Acadêmica Federada (CAFe)

Utilize seu usuário dos sistemas SIG da UFPI para esse tipo de acesso.

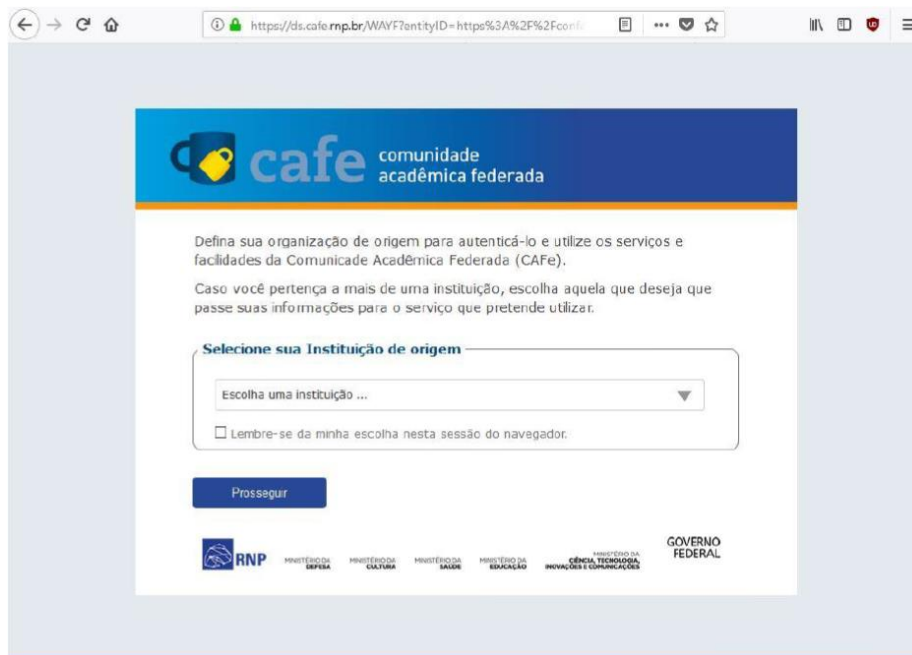
1. Clique no botão “entrar”.



2. Clique no outro botão “Entrar”.



3. Selecione a instituição UFPI.



https://ds.cafe.rnp.br/WAYF?entityID=http%3A%2F%2Fconil

cafe comunidade acadêmica federada

Defina sua organização de origem para autenticá-lo e utilize os serviços e facilidades da Comunidade Acadêmica Federada (CAFe).

Caso você pertença a mais de uma instituição, escolha aquela que deseja que passe suas informações para o serviço que pretende utilizar.

Selecione sua Instituição de origem

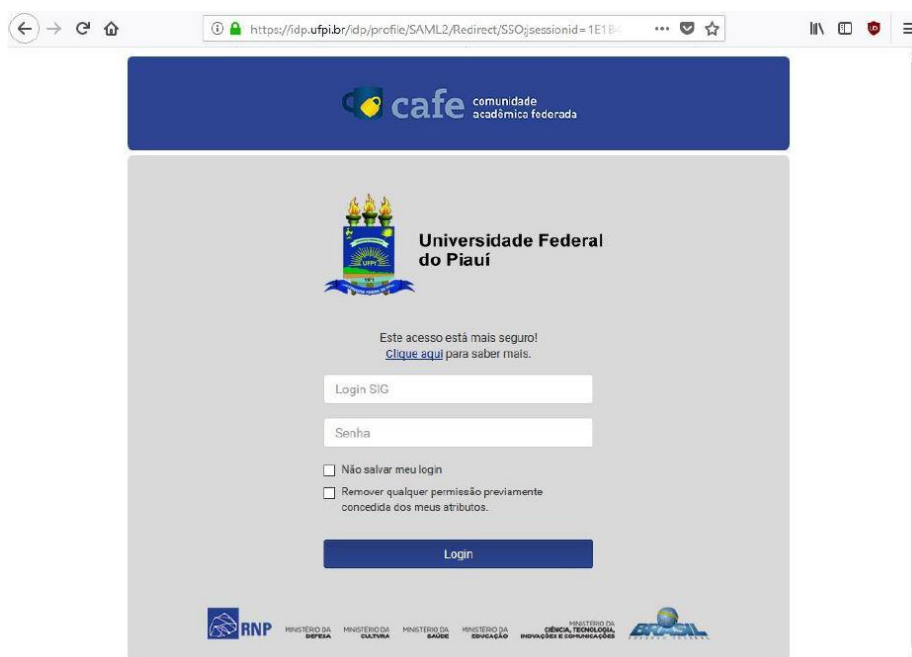
Escolha uma instituição ...

Lembre-se da minha escolha nesta sessão do navegador.

Prossiguir


RNP MINISTÉRIO DA DEFESA MINISTÉRIO DA CULTURA MINISTÉRIO DA SAÚDE MINISTÉRIO DA EDUCAÇÃO MINISTÉRIO DA CIÊNCIA, TECNOLOGIA, INOVAÇÃO E COMUNICAÇÕES GOVERNO FEDERAL

4. Informe seu login e senha SIG e clique no botão "login".



https://idp.ufpi.br/dp/profile/SAML2/Redirect/SSO?sessionId=1E1B-

cafe comunidade acadêmica federada

 **Universidade Federal do Piauí**

Este acesso está mais seguro!
[Clique aqui](#) para saber mais.

Login SIG

Senha

Não salvar meu login

Remover qualquer permissão previamente concedida dos meus atributos.


Login


RNP MINISTÉRIO DA DEFESA MINISTÉRIO DA CULTURA MINISTÉRIO DA SAÚDE MINISTÉRIO DA EDUCAÇÃO MINISTÉRIO DA CIÊNCIA, TECNOLOGIA, INOVAÇÃO E COMUNICAÇÕES GOVERNO FEDERAL

5. Clique em “Aceitar” para concluir o login.

Informação de release x + v

← → ↻ 🏠 <https://idp.ufpi.br/idp/profile/SAML2/Redirect/SSO?sessioni> ☆ ⚙️ 📄 🗑️

 comunidade acadêmica federada

 **Universidade Federal do Piauí**

Este acesso está mais seguro!
[Clique aqui](#) para saber mais.

Information to be Provided to Service	
brEduAffiliationType	employee
commonName	[REDACTED]
eduPersonAffiliation	employee
eduPersonEntitlement	urn:mace:reiris.es:entitlement:wikitfmc2
eduPersonPrincipalName	2f52d0e311b97b67d21a89e5ecef4dd@ufpi.br
mail	[REDACTED]
surName	[REDACTED]

As informações acima serão compartilhadas com o serviço caso você prossiga.
Você aceita prover estes atributos ao serviço todas as vezes que acessar?

Por favor Selecione uma das opções de liberação de atributos:

- Pergunte-me novamente no próximo login**
Eu aceito liberar meus atributos desta vez.
- Me pergunte novamente se os atributos a serem liberados para este serviço mudarem**
Eu aceito que os mesmos atributos sejam enviados automaticamente a este serviço no futuro.
- Não me pergunte novamente**
Eu aceito que **TODOS** os meus atributos sejam entregues para **QUALQUER** serviço da federação.

Esta configuração pode ser revogada a qualquer momento com o checkbox na página de login.

