



**MINISTÉRIO DA EDUCAÇÃO-MEC
SECRETARIA DA EDUCAÇÃO SUPERIOR
UNIVERSIDADE FEDERAL DO PIAUÍ-UFPI
CAMPUS PROFESSORA CINOBELINA ELVAS-CPCE**

RELATÓRIO DE ATIVIDADES DO CAMPUS PROFESSORA CINOBELINA ELVAS-CPCE

(PRESTAÇÃO DE CONTAS 2021)

BOM JESUS-PI

2022

I- RELAÇÃO DOS DIRIGENTES DA ADMINISTRAÇÃO SUPERIOR

Gildásio Guedes Fernandes

Reitor

Viriato Campelo

Vice-Reitor

Ana Beatriz Sousa Gomes

Pró-reitora de Ensino de Graduação

Deborah Dettmam Matos

Pró-Reitoria de Extensão e Cultura

Evangelina da Silva Sousa

Pró-reitora de Administração

Luiz de Sousa Santos Junior

Pró-reitor de Pesquisa e Inovação

Luís Carlos Sales

Pró-reitor de Planejamento e Orçamento

Regilda Saraiva Dos Reis Moreira Araujo

Pró-reitora de Ensino de Pós-Graduação

Profª Dra Mônica Arrivabene

Pró-reitora de Assuntos Estudantis e Comunitários

II-RELAÇÃO DOS DIRIGENTES DA UNIDADE

Quadro I – Informação dos Dirigentes do CPCE

Unidade/Subunidade	Função do Dirigente	Nome	Email/fone institucionais
DIRECAO DO CPCE	DIRETOR	Everaldo Moreira da Silva	everaldo@ufpi.edu.br
DIRECAO DO CPCE	VICE-DIRETOR	Francisco Rodolfo Júnior	rodolfo@ufpi.edu.br

COORDENACÃO ADMINISTRATIVO FINANCEIRO	COORDENADOR	José Valdenor da Silva Júnior	valdenor.jr@ufpi.edu.br
COORDENACÃO DE CURSO DE GRADUAÇÃO	COORDENADORA	Larissa de Oliveira Fontes	larissa@ufpi.edu.br
COORDENACÃO DE CURSO DE GRADUAÇÃO	COORDENADOR	José Wellington Batista Lopes	wellingtonjwl@ufpi.edu.br
COORDENACÃO DE CURSO DE GRADUAÇÃO	COORDENADORA	Marília Beatriz Ferreira Abdulmassih	mariliaabdulmassih@ufpi.edu.br
COORDENACÃO DE CURSO DE GRADUAÇÃO	COORDENADORA	Fernanda Patrícia Gottardi	fpgottardi@ufpi.edu.br
COORDENACÃO DE CURSO DE GRADUAÇÃO	COORDENADOR	Tairon Pannunzio Dias E Silva	tairon.mvet@gmail.com
COORDENACÃO DE CURSO DE GRADUAÇÃO	COORDENADOR	Ozaias Antônio Batista	ozaiasbatista@gmail.com
COORDENACÃO DE CURSO DE PÓS-GRADUAÇÃO	COORDENADOR	Rafael de Souza Miranda	rsmiranda@ufpi.edu.br

SUMÁRIO

Conteúdo

I- RELAÇÃO DOS DIRIGENTES DA ADMINISTRAÇÃO SUPERIOR.....	2
II- RELAÇÃO DOS DIRIGENTES DA UNIDADE.....	3
III- LISTAS DE FIGURAS/QUADROS.....	5
Figura 2. Mapa estratégico do <i>Campus</i> Professora CinobelinaElvas.....	5
QUADRO PAINEL DE ESTRATÉGIAS E TAREFAS.....	6
IV- INTRODUÇÃO.....	6
Figura 1. Cadeia de valor do <i>Campus</i> Professora CinobelinaElvas.....	8
Figura 2. Mapa estratégico do <i>Campus</i> Professora CinobelinaElvas.....	9
V- ESTRUTURA ORGANIZACIONAL.....	10
VI- ACOMPANHAMENTO DO PLANEJAMENTO DA UNIDADE (CONFORME PDI 2020-2024 e o PDU 2020-2022).....	11
VII – A AVALIAÇÃO GERAL DA UNIDADE ACERCA DOS RESULTADOS ALCANÇADOS EM 2020.....	23
VIII – PLANEJAMENTO DO CPCE PARA 2021.....	27
XIX – DADOS ESPECÍFICOS DA UNIDADE.....	31

III- LISTAS DE FIGURAS/QUADROS

Figura 1. Cadeia de valor do *Campus* Professora CinobelinaElvas

Figura 2. Mapa estratégico do *Campus* Professora CinobelinaElvas

Figura 3. Estrutura Organizacional

QUADRO PAINEL DE ESTRATÉGIAS E TAREFA

IV- INTRODUÇÃO

A cidade de Bom Jesus, sede do *Campus* Professora Cinobelina Elvas (CPCE), localiza-se na região do Vale do Gurguéia. A região é rica em água subterrânea, possuindo inúmeros poços jorrantes, sendo banhada pelo Rio Gurguéia e alguns dos seus afluentes. Além disso, a região possui uma rica biodiversidade de flora e fauna. Vale ressaltar ainda que os cerrados piauienses são considerados parte “da última fronteira agrícola do Brasil”, região conhecida como MATOPIBA. Bom Jesus é também uma cidade-polo, funcionando como ponto de convergência de outras cidades de menor porte, tais como: Currais, Santa Luz, Cristino Castro, Palmeira do Gurguéia, Alvorada do Gurguéia, Colônia do Gurguéia, Redenção do Gurguéia entre outras, que utilizam os seus serviços bancários, fiscais, comerciais e educacionais.

A partir da implantação do CPCE, os cursos de Graduação e Pós-Graduação buscam suprir as necessidades de formação profissional da região, incorporando ao mercado de trabalho profissionais qualificados, que buscam contextualizar as tecnologias aos desafios regionais. O trabalho desenvolvido dentro dos limites da UFPI/CPCE transcende as barreiras físicas do *Campus* e é referenciado por toda a comunidade local. Neste contexto, no ano de 2019, foi mantida a interação entre comunidade acadêmica e sociedade civil, o que resultou em parcerias consolidadas com Secretaria Municipal de Agricultura, Secretaria Municipal de Educação, Secretaria Municipal de Meio Ambiente, Secretaria Estadual de Educação, SEBRAE, ICMBio, Produtores de Grãos e Animais, Empresas Florestais, Escolas Técnica, Secretaria Estadual de Cultura e Fundação Quixote.

Atualmente, há em pleno funcionamento no CPCE sete cursos de Graduação, destes, seis na modalidade presencial: Engenharia Agrônoma, Engenharia Florestal, Ciências Biológicas, Medicina Veterinária, Zootecnia e Educação do Campo; e um na modalidade a distância em convênio com o Plano Nacional de Formação dos Professores da Educação Básica (PARFOR): História. Destaca-se ainda a existência e importância de dois Programas de Pós-Graduação *stricto sensu*, sendo: Ciências Agrárias e Zootecnia Tropical, ambos ofertando vagas a nível de Mestrado e Doutorado.

Nesse contexto, o CPCE se apresenta como a principal IES na região a oferecer educação superior, desempenhando um papel de suma importância no que concerne ao desenvolvimento sustentável da região sul do Piauí, com enfoque nos setores agrário, pecuário, florestal e educacional, compartilhando com a sociedade um conhecimento técnico, científico e cultural, oferecendo serviços à comunidade por meio do ensino, pesquisa, extensão e inovação.

MISSÃO:

O CPCE tem como missão propiciar uma educação superior de qualidade, formando sujeitos comprometidos com a ética e capacitados para atuarem em prol do desenvolvimento local, regional, nacional e internacional, no âmbito econômico, político, social e cultural

VISÃO

Ser reconhecida como uma instituição responsável pela criação e difusão de conhecimentos interessantes, atrativos, integrados e acessíveis para toda a sociedade, por meio da qualificação profissional e de uma ação integrada das atividades de ensino, pesquisa e extensão, visando à universalização da educação superior de qualidade.

VALORES

Os princípios que regem a UFPI/CPCE e que representam, portanto, seus valores, são aqui destacados, conforme exposto no PDI/UFPI 2020/2024:

- I – Compromisso com a justiça social, equidade, cidadania, ética, preservação do meio ambiente, transparência e gestão democrática;
- II – Verticalização do ensino e sua integração com a pesquisa e a extensão;
- III – Difusão do conhecimento científico e tecnológico, suporte aos arranjos produtivos locais, sociais e culturais e aprofundamento do processo de internacionalização;
- IV – Inclusão de um público historicamente colocado à margem das políticas de formação para o trabalho, dentre outros, pessoas que residem em localidades geograficamente distantes dos grandes centros educativos do Estado;
- V – Respeito à pluralidade de pensamento e natureza pública e gratuita do ensino, sob a responsabilidade da União.



Figura 1. Cadeia de valor do *Campus Professora Cinobelina Elvas*.

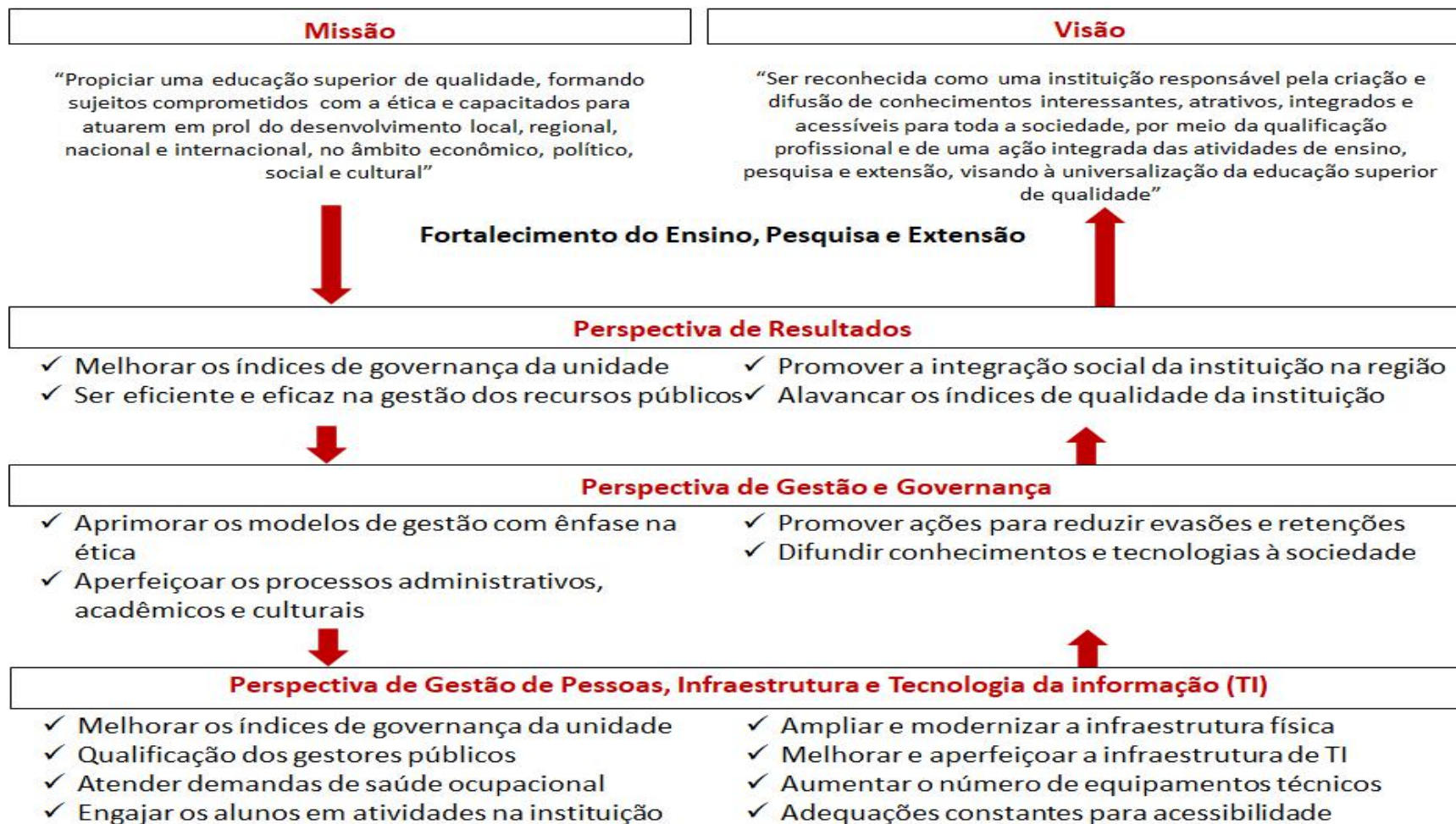
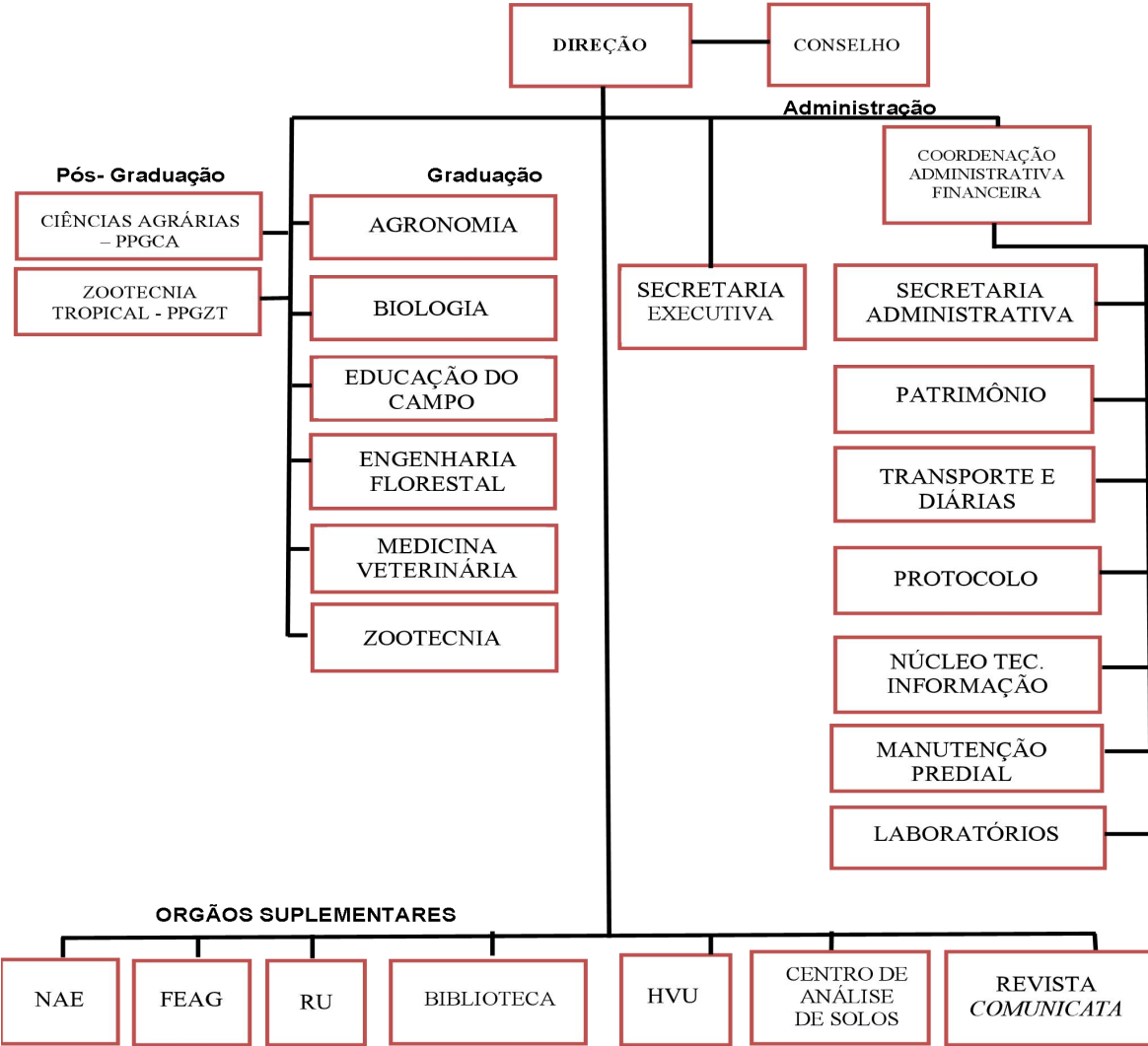


Figura 2. Mapa estratégico do *Campus Professora Cinobelina Elvas*.

V-ESTRUTURA ORGANIZACIONAL



VI- ACOMPANHAMENTO DO PLANEJAMENTO DA UNIDADE (CONFORME PDI 2020-2024 e o PDU 2020-2022)

PAINEL DE ESTRATÉGIAS E TAREFAS											
UNIDADE			CPCE				ANO		2021		
ITEM	IdPDT ¹	META	ESTRATÉGIA	PLANO DE AÇÕES 2021				ATRIBUÍDO ²	ORIGEM ³	ACOMPANHAMENTO	
				1°	2°	3°	4°			FINALIZADA (Sim/Não)	EVIDENCIAR
				Trimestre	Trimestre	Trimestre	Trimestre				
1	1.1.1	Ter no máximo 45% dos cursos com CPC FAIXA igual a 3	Reuniões dos NDEs e Colegiados de cursos para buscar ações visando a melhoria dos índices de desempenho e qualidade	-	-	-	Nova avaliação com mudança para 3 cursos com CPC=3	Direção, Coordenações de Cursos, NDEs e Corpo Docente	PDI	Parcialmente	Com as reuniões de NDE e colegiado, mas efetivas melhorias carece do restabelecimento das ações presenciais pela natureza dos cursos
2	1.1.2	Atingir no mínimo 50% dos cursos com CPC FAIXA igual a 4	Reuniões dos NDEs e Colegiados de cursos para buscar ações visando a melhoria dos índices de desempenho e qualidade	-	-	-	Nova avaliação com mudança para 2 cursos com CPC=4	Direção, Coordenações de Cursos, NDEs e Corpo Docente	PDI	Parcialmente	Com as reuniões de NDE e colegiado, mas efetivas melhorias carece do restabelecimento das ações presenciais pela natureza dos cursos
3	1.1.3	Atingir no mínimo 5% dos cursos com CPC FAIXA igual a 5	Reuniões dos NDEs e Colegiados de cursos para buscar ações visando a melhoria dos índices de desempenho e qualidade	-	-	-	Nova avaliação com 1 curso possuindo CPC=5	Direção, Coordenações de Cursos, NDEs e Corpo Docente	PDI	Parcialmente -	Com as reuniões de NDE e colegiado, mas efetivas melhorias carece do restabelecimento das ações presenciais pela natureza dos cursos
4	1.1.4	Ter no máximo 28% dos cursos com conceito ENADE FAIXA igual a 3	Reuniões dos NDEs e Colegiados de cursos para buscar ações visando a melhoria dos índices de desempenho e qualidade	-	-	-	Nova avaliação com mudança para 3 cursos com ENADE=3	Direção, Coordenações de Cursos, NDEs e Corpo Docente	PDI	Parcialmente -	Com as reuniões de NDE e colegiado, mas efetivas melhorias carece do restabelecimento das ações presenciais pela natureza dos cursos -

5	1.1.5	Atingir no mínimo 43% dos cursos com conceito ENADE igual a 4	Reuniões dos NDEs e Colegiados de cursos para buscar ações visando a melhoria dos índices de desempenho e qualidade	-	-	-	Nova avaliação de 1 curso com ENADE=4	Direção, Coordenações de Cursos, NDEs e Corpo Docente	PDI	Parcialmente	Com as reuniões de NDE e colegiado, mas efetivas melhorias carece do restabelecimento das ações presenciais pela natureza dos cursos -
6	1.1.6	Atingir no mínimo 29% dos cursos com ENADE FAIXA igual a 5	Reuniões dos NDEs e Colegiados de cursos para buscar ações visando a melhoria dos índices de desempenho e qualidade	-	-	-	Nenhum curso	Direção, Coordenações de Cursos, NDEs e Corpo Docente	PDI	Parcialmente	Com as reuniões de NDE e colegiado, mas efetivas melhorias carece do restabelecimento das ações presenciais pela natureza dos cursos -
7	1.2.1	Reduzir a Taxa de Evasão do Curso de Licenciatura em Educação do Campo em 23,45 % ou mais	Reuniões dos NDEs e Colegiados de cursos para buscar ações visando a melhoria dos índices de desempenho e qualidade	-	-	-	10,1%	Direção, Coordenações de Cursos, NDEs e Corpo Docente	PDI	Não	Pela impossibilidade de avaliar as taxas de evasão, pois as matrículas oferecidas no semestre não foram obrigatórias, não sendo possível quantificar
8	1.2.1	Reduzir a Taxa de Evasão do Curso de Licenciatura em Ciências Biológicas em 23,45 % ou mais	Reuniões dos NDEs e Colegiados de cursos para buscar ações visando a melhoria dos índices de desempenho e qualidade	-	-	-	12,4%	Direção, Coordenações de Cursos, NDEs e Corpo Docente	PDI	Não	Pela impossibilidade de avaliar as taxas de evasão, pois as matrículas oferecidas no semestre não foram obrigatórias, não sendo possível quantificar
9	1.2.1	Reduzir a Taxa de Evasão do Curso de Bacharelado em Engenharia Agrônômica em 23,45 % ou mais	Reuniões dos NDEs e Colegiados de cursos para buscar ações visando a melhoria dos índices de desempenho e qualidade	-	-	-	7,7%	Direção, Coordenações de Cursos, NDEs e Corpo Docente	PDI	Não	Pela impossibilidade de avaliar as taxas de evasão, pois as matrículas oferecidas no semestre não foram obrigatórias, não sendo possível quantificar
10	1.2.1	Reduzir a Taxa de Evasão do Curso de Bacharelado em Engenharia Florestal em 23,45 % ou mais	Reuniões dos NDEs e Colegiados de cursos para buscar ações visando a melhoria dos índices de desempenho e qualidade	-	-	-	19,6%	Direção, Coordenações de Cursos, NDEs e Corpo Docente	PDI	Não	Pela impossibilidade de avaliar as taxas de evasão, pois as matrículas oferecidas no semestre não foram obrigatórias, não sendo possível quantificar

11	1.2.1	Reduzir a Taxa de Evasão do Curso de Bacharelado em Medicina Veterinária em 23,45 % ou mais	Reuniões dos NDEs e Colegiados de cursos para buscar ações visando a melhoria dos índices de desempenho e qualidade	-	-	-	7,7%	Direção, Coordenações de Cursos, NDEs e Corpo Docente	PDI	Não	Pela impossibilidade de avaliar as taxas de evasão, pois as matrículas oferecidas no semestre não foram obrigatórias, não sendo possível quantificar
12	1.2.1	Reduzir a Taxa de Evasão do Curso de Bacharelado em Zootecnia em 23,45 % ou mais	Reuniões dos NDEs e Colegiados de cursos para buscar ações visando a melhoria dos índices de desempenho e qualidade	-	-	-	14,2%	Direção, Coordenações de Cursos, NDEs e Corpo Docente	PDI	Não	Pela impossibilidade de avaliar as taxas de evasão, pois as matrículas oferecidas no semestre não foram obrigatórias, não sendo possível quantificar
13	1.2.2	Reduzir a Taxa de Retenção do Curso de Licenciatura em Educação do Campo em 1,89 % ou mais	Reuniões dos NDEs e Colegiados de cursos para buscar ações visando a melhoria dos índices de desempenho e qualidade	-	-	-	13,1%	Direção, Coordenações de Cursos, NDEs e Corpo Docente	PDI	Não	Houve aumento da taxa de retenção, pois não foi possível ofertar todas as disciplinas e conseqüentemente a taxa de retenção aumentou
14	1.2.2	Reduzir a Taxa de Retenção do Curso de Licenciatura em Ciências Biológicas em 1,89 % ou mais	Reuniões dos NDEs e Colegiados de cursos para buscar ações visando a melhoria dos índices de desempenho e qualidade	-	-	-	21,8%	Direção, Coordenações de Cursos, NDEs e Corpo Docente	PDI	Não	Houve aumento da taxa de retenção, pois não foi possível ofertar todas as disciplinas e conseqüentemente a taxa de retenção aumentou
15	1.2.2	Reduzir a Taxa de Retenção do Curso de Bacharelado em Engenharia Agrônômica em 1,89 % ou mais	Reuniões dos NDEs e Colegiados de cursos para buscar ações visando a melhoria dos índices de desempenho e qualidade	-	-	-	11,9%	Direção, Coordenações de Cursos, NDEs e Corpo Docente	PDI	Não	Houve aumento da taxa de retenção, pois não foi possível ofertar todas as disciplinas e conseqüentemente a taxa de retenção aumentou
16	1.2.2	Reduzir a Taxa de Retenção do Curso Bacharelado em Engenharia Florestal em 1,89 % ou mais	Reuniões dos NDEs e Colegiados de cursos para buscar ações visando a melhoria dos índices de desempenho e qualidade	-	-	-	10,5%	Direção, Coordenações de Cursos, NDEs e Corpo Docente	PDI	Não	Houve aumento da taxa de retenção, pois não foi possível ofertar todas as disciplinas e conseqüentemente a taxa de retenção aumentou

17	1.2.2	Reduzir a Taxa de Retenção do Curso de Bacharelado em Medicina Veterinária em 1,89 % ou mais	Reuniões dos NDEs e Colegiados de cursos para buscar ações visando a melhoria dos índices de desempenho e qualidade	-	-	-	22,2%	Direção, Coordenações de Cursos, NDEs e Corpo Docente	PDI	Não	Houve aumento da taxa de retenção, pois não foi possível ofertar todas as disciplinas e conseqüentemente a taxa de retenção aumentou
18	1.2.2	Reduzir a Taxa de Retenção do Curso de Bacharelado em Zootecnia em 1,89 % ou mais	Reuniões dos NDEs e Colegiados de cursos para buscar ações visando a melhoria dos índices de desempenho e qualidade	-	-	-	3,0%	Direção, Coordenações de Cursos, NDEs e Corpo Docente	PDI	Não	Houve aumento da taxa de retenção, pois não foi possível ofertar todas as disciplinas e conseqüentemente a taxa de retenção aumentou
19	1.2.3	Aumentar a Taxa de Ocupação do Curso de Licenciatura em Educação do Campo em 2,03 % ou mais	Reuniões dos NDEs e Colegiados de cursos para buscar ações visando a melhoria dos índices de desempenho e qualidade	-	-	-	68,5%	Direção, Coordenações de Cursos, NDEs e Corpo Docente	PDI	Não	A taxa de ocupação foi afetada negativamente, devido ao atual momento que estamos passando
20	1.2.3	Aumentar a Taxa de Ocupação do Curso de Licenciatura em Ciências Biológicas em 2,03 % ou mais	Reuniões dos NDEs e Colegiados de cursos para buscar ações visando a melhoria dos índices de desempenho e qualidade	-	-	-	77,6%	Direção, Coordenações de Cursos, NDEs e Corpo Docente	PDI	Parcialmente	A taxa de ocupação foi afetada negativamente com a pandemia da covid 19
21	1.2.3	Aumentar a Taxa de Ocupação do Curso de Bacharelado em Engenharia Agrônômica em 2,03 % ou mais	Reuniões dos NDEs e Colegiados de cursos para buscar ações visando a melhoria dos índices de desempenho e qualidade	-	-	-	85,5%	Direção, Coordenações de Cursos, NDEs e Corpo Docente	PDI	Parcialmente	A taxa de ocupação foi afetada negativamente com a pandemia da covid 19
22	1.2.3	Aumentar a Taxa de Ocupação do Curso de Bacharelado em Engenharia Florestal em 2,03 % ou mais	Reuniões dos NDEs e Colegiados de cursos para buscar ações visando a melhoria dos índices de desempenho e qualidade	-	-	-	53,0%	Direção, Coordenações de Cursos, NDEs e Corpo Docente	PDI	Parcialmente	A taxa de ocupação foi afetada negativamente com a pandemia da covid 19

23	1.2.3	Aumentar a Taxa de Ocupação do Curso de Bacharelado em Medicina Veterinária em 2,03 % ou mais	Reuniões dos NDEs e Colegiados de cursos para buscar ações visando a melhoria dos índices de desempenho e qualidade	-	-	-	60,9%	Direção, Coordenações de Cursos, NDEs e Corpo Docente	PDI	Parcialmente	A taxa de ocupação foi afetada negativamente com a pandemia da covid 19
24	1.2.3	Aumentar a Taxa de Ocupação do Curso de Bacharelado em Zootecnia em 2,03 % ou mais	Reuniões dos NDEs e Colegiados de cursos para buscar ações visando a melhoria dos índices de desempenho e qualidade	-	-	-	46,8%	Direção, Coordenações de Cursos, NDEs e Corpo Docente	PDI	Parcialmente	A taxa de ocupação foi afetada negativamente com a pandemia da covid 19
25	1.2.4	Aumentar a Taxa de Sucesso do Curso de Licenciatura em Educação do Campo em 25,07 % ou mais	Reuniões dos NDEs e Colegiados de cursos para buscar ações visando a melhoria dos índices de desempenho e qualidade	-	-	-	38,2%	Direção, Coordenações de Cursos, NDEs e Corpo Docente	PDI	Parcialmente	A taxa de sucesso foi afetada negativamente com a pandemia da covid 19
26	1.2.4	Aumentar a Taxa de Sucesso do Curso de Licenciatura em Ciências Biológicas em 25,07 % ou mais	Reuniões dos NDEs e Colegiados de cursos para buscar ações visando a melhoria dos índices de desempenho e qualidade	-	-	-	30,6%	Direção, Coordenações de Cursos, NDEs e Corpo Docente	PDI	Parcialmente	A taxa de sucesso foi afetada negativamente com a pandemia da covid 19
27	1.2.4	Aumentar a Taxa de Sucesso do Curso de Bacharelado em Engenharia Agrônoma em 25,07 % ou mais	Reuniões dos NDEs e Colegiados de cursos para buscar ações visando a melhoria dos índices de desempenho e qualidade	-	-	-	66,9%	Direção, Coordenações de Cursos, NDEs e Corpo Docente	PDI	Parcialmente	A taxa de sucesso foi afetada negativamente com a pandemia da covid 19
28	1.2.4	Aumentar a Taxa de Sucesso do Curso de Bacharelado em Engenharia Florestal em 25,07 % ou mais	Reuniões dos NDEs e Colegiados de cursos para buscar ações visando a melhoria dos índices de desempenho e qualidade	-	-	-	50,3%	Direção, Coordenações de Cursos, NDEs e Corpo Docente	PDI	Parcialmente	A taxa de sucesso foi afetada negativamente com a pandemia da covid 19

29	1.2.4	Aumentar a Taxa de Sucesso do Curso de Bacharelado em Medicina Veterinária em 25,07 % ou mais	Reuniões dos NDEs e Colegiados de cursos para buscar ações visando a melhoria dos índices de desempenho e qualidade	-	-	-	67,7%	Direção, Coordenações de Cursos, NDEs e Corpo Docente	PDI	Parcialmente	A taxa de sucesso foi afetada negativamente com a pandemia da covid 19
30	1.2.4	Aumentar a Taxa de Sucesso do Curso de Bacharelado em Zootecnia em 25,07 % ou mais	Reuniões dos NDEs e Colegiados de cursos para buscar ações visando a melhoria dos índices de desempenho e qualidade	-	-	-	15,0%	Direção, Coordenações de Cursos, NDEs e Corpo Docente	PDI	Parcialmente	A taxa de sucesso foi afetada negativamente com a pandemia da covid 19
31	1.3.1	Aumentar em no mínimo 13% a oferta de cursos de graduação (modalidade presencial) como foco a demanda carência social e estímulo a economia local	Reuniões dos NDEs e Colegiados de cursos para buscar ações visando a melhoria dos índices de desempenho e qualidade	-	-	-	sem perspectiva de criação de novos cursos	Direção, Coordenações de Cursos, NDEs e Corpo Docente	PDI	Não	-
32	1.3.2	Aumentar em no mínimo 5% a oferta total de vagas em cursos de graduação (modalidade presencial)	Reuniões dos NDEs e Colegiados de cursos para buscar ações visando a melhoria dos índices de desempenho e qualidade	-	-	-	sem perspectiva do aumento da oferta do número de vagas	Direção, Coordenações de Cursos, NDEs e Corpo Docente	PDI	Não	-
33	1.4.1	Normatizar programa de acompanhamento de egresso mediante publicação de portaria	Reuniões dos NDEs e Colegiados de cursos para criação de associações e acompanhamento de egressos	-	-	-	publicação de portaria	Direção, Coordenações de Cursos, NDEs e Corpo Docente	PDI	Parcialmente	Em andamento
34	1.4.3	Implantar programa de acompanhamento de egressos em 100% dos cursos de graduação	Reuniões dos NDEs e Colegiados de cursos para criação de associações e acompanhamento de egressos	-	-	-	30%	Direção, Coordenações de Cursos, NDEs e Corpo Docente	PDI	Parcialmente	Sistema em Implementação

35	1.4.4	Criar associações de egressos	Reuniões dos NDEs e Colegiados de cursos para criação de associações e acompanhamento de egressos	-	-	-	publicação de portaria	Direção, Coordenações de Cursos, NDEs e Corpo Docente	PDI	Parcialmente	Sistema em Implementação
36	1.5.1	Atualizar 100% PPCs considerando a necessidade de diálogo com o mercado profissional, metodologias ativas, ciclo avaliativos e normativas	Reuniões dos NDEs e Colegiados de cursos para buscar ações visando a melhoria dos currículos	-	-	-	100%	Direção, Coordenações de Cursos, NDEs e Corpo Docente	PDI	Parcialmente	Sistema em Implementação
37	1.5.2	Aprovar 100% dos PPCs dos Cursos de Graduação com a inserção das atividades de extensão como componente curricular obrigatório, adequando-se às Resoluções n.7/2018/CNE-MEC e n. 53 CEPEX/UFPI	Reuniões dos NDEs e Colegiados de cursos para buscar ações visando a melhoria dos currículos	-	-	-	100%	Direção, Coordenações de Cursos, NDEs e Corpo Docente	PDI	Parcialmente	Sistema em Implementação
38	1.5.3	Implementar 100% as atividades curriculares de extensão como componente obrigatório nos cursos de graduação da UFPI, conforme Resolução n. 53/2019 -CEPEX/UFPI	Reuniões dos NDEs e Colegiados de cursos para buscar ações visando a melhoria dos currículos	-	-	-	50%	Direção, Coordenações de Pós-Graduação e Corpo Docente	PDI	Parcialmente	Sistema em Implementação
39	1.7.1	Criar, pelo menos, 01 curso de pós-graduação <i>lato sensu</i> por ano em áreas estratégicas e prioritárias por Unidade Acadêmica	Reuniões de programas de pós-graduação, Coordenações de cursos, assessoria de pesquisa e corpo docente para planejamento de ações	-	-	-	sem perspectiva de criação de cursos de pós-graduação <i>lato sensu</i>	Direção, Coordenações de Pós-Graduação e Corpo Docente	PDI	Não	sem perspectiva de criação de cursos de pós-graduação <i>lato sensu</i>
40	1.7.2	Aprovar, no mínimo, 04 programas de pós-graduação <i>stricto sensu</i> em áreas estratégicas e prioritárias da CAPES e não contempladas na UFPI	Reuniões de programas de pós-graduação, Coordenações de cursos, assessoria de pesquisa e corpo docente para planejamento de ações	-	-	-	sem perspectiva de criação de cursos de pós-graduação <i>stricto sensu</i>	Direção, Coordenações de Pós-Graduação e Corpo Docente	PDI	Não	sem perspectiva de criação de cursos de pós-graduação <i>lato sensu</i>

41	1.8.2	Atingir 80% dos programas <i>stricto sensu</i> com notas acima ou igual 4 na avaliação da CAPES	Sem perspectiva de aumento pois a próxima avaliação será somente em 2024	-	-	-	Sem perspectiva de aumento pois a próxima avaliação será somente em 2024	Direção, Coordenações de Pós-Graduação e Corpo Docente	PDI	Não	Nova Avaliação só em 2024
42	2.1.1	Ampliar a produção científica da UFPI indexados na Web of Science - WOS em 58%	Reuniões de programas de pós-graduação, Coordenações de cursos, assessoria de pesquisa e corpo docente para planejamento de ações	-	-	-	110	Direção, Coordenações de Pós-Graduação e Corpo Docente	PDI	Sim	Meta alcançada
43	2.1.2	Aumentar para 70% o total das produções científicas classificadas nos estratos A1, A2 e B1 (ou equivalentes)	Reuniões de programas de pós-graduação, Coordenações de cursos, assessoria de pesquisa e corpo docente para planejamento de ações	-	-	-	levantamento da publicação dos demais docentes	Direção, Coordenações de Pós-Graduação e Corpo Docente	PDI	Sim	Meta alcançada
44	2.1.3	Aumentar para 36 o número de bolsas PQ/CNPq anuais (ou bolsa equivalente), que corresponde a um aumento de 50% se comparado ao ano de 2019	Reuniões de programas de pós-graduação, Coordenações de cursos, assessoria de pesquisa e corpo docente para planejamento de ações	-	-	-	8	Direção, Coordenações de Pós-Graduação e Corpo Docente	PDI	Parcialmente	Meta em construção
45	2.1.4	Ampliar captação de recursos financeiros externos em 26%	Reuniões de programas de pós-graduação, Coordenações de cursos, assessoria de pesquisa e corpo docente para planejamento de ações	-	-	-	1.504.800,00	Direção, Coordenações de Pós-Graduação e Corpo Docente	PDI	Não	Meta em construção

46	2.1.5	Ampliar o número de citações por artigos publicados no período de 5(cinco) anos em 100%	Reuniões de programas de pós-graduação, Coordenações de cursos, assessoria de pesquisa e corpo docente para planejamento de ações	-	-	-	levantamento da publicação dos demais docentes	Direção, Coordenações de Pós-Graduação e Corpo Docente	PDI	Sim	Meta em construção
47	2.1.8	Aumentar em 27% (Vinte e Sete) o número de discentes envolvidos no programa de iniciação científica - PIC	Reuniões de programas de pós-graduação, Coordenações de cursos, assessoria de pesquisa e corpo docente para planejamento de ações	-	-	-	75	Direção, Coordenações de Pós-Graduação e Corpo Docente	PDI	Sim	Meta em construção
48	2.2.2	Aumentar para 6(seis) o número de bolsas DT/CNPq (ou bolsa equivalente), que corresponde a um aumento de 200% se comparado ao ano de 2019	Reuniões de programas de pós-graduação, Coordenações de cursos, assessoria de pesquisa e corpo docente para planejamento de ações	-	-	-	Nenhum bolsista DT	Direção, Coordenações de Pós-Graduação e Corpo Docente	PDI	Não	-
49	2.2.3	Aumentar o número de artigos publicados em coautoria com pesquisador vinculado ao setor produtivo em 100%	Reuniões de programas de pós-graduação, Coordenações de cursos, assessoria de pesquisa e corpo docente para planejamento de ações	-	-	-	5	Direção, Coordenações de Pós-Graduação e Corpo Docente	PDI	Parcialmente	Meta em construção
50	2.2.4	Aumentar em 200% o número de discente envolvidos em programa de iniciação tecnológica	Reuniões de programas de pós-graduação, Coordenações de cursos, assessoria de pesquisa e corpo docente para planejamento de ações	-	-	-	6	Direção, Coordenações de Pós-Graduação e Corpo Docente	PDI	Parcialmente	Meta em construção
51	2.2.5	Ampliar captação de recursos para desenvolvimento na área tecnológica e industrial em 100%	Reuniões de programas de pós-graduação, Coordenações de cursos, assessoria de pesquisa e corpo docente para planejamento de ações	-	-	-	Inscrição em editais para captação de recursos	Direção, Coordenações de Pós-Graduação e Corpo Docente	PDI	Parcialmente	Meta em construção
52	3.6.6	Aumentar em 100% número de empresas incubadas	Sem perspectiva para o atual ano. Porém há o intuito de criação de uma incubadora no <i>Campus</i>	-	-	-	Não há perspectiva de novas empresas para este ano		PDI	Parcialmente	Meta em construção

53	4.2.1	Elaborar plano anual de aquisição e compra de bens e serviços, conforme específico no PDI / PDU	Elaboração do plano pela CAF	-	-	-	100%	Direção e CAF	PDI	Parcialmente	Meta em construção
54	4.5.2	Identificar e mapear em 100%(cem) das unidades administrativas no mínimo 8(oito) macroprocessos BPMN (Business ProcessModelandNotation)	Não há previsão de ações para o ano de 2020 em função das incertezas instaladas com a pandemia de COVID-58	-	-	-	10%	Direção	PDI	Parcialmente	Meta em construção
55	4.5.3	Elaborar e Atualizar 100%(cem) os Regimentos internos por Unidade Hierárquica	Reuniões entre os diversos setores para o início da construção e atualização dos regimentos internos	-	-	-	10%	Direção, CAF e Coordenações	PDI	Parcialmente	Meta em construção
56	4.5.4	Elaborar e atualizar o Plano de Desenvolvimento da Unidade(PDU) durante a vigência do PDI 2020/2024 por Unidade Hierárquica	Elaboração do PDU pela comissão com o auxílio da direção, CAF e coordenações	-	-	-	100%	Comissão, Direção e CAF	PDI	Parcialmente	Meta em construção
57	4.5.5	Definir em cada Unidade Hierárquica seu Mapa Estratégico	Elaboração do Mapa Estratégico	-	-	-	100%	Comissão, Direção e CAF	PDI	Parcialmente	Meta em construção
	4.5.6	Definir em cada Unidade Hierárquica sua Cadeia de Valor	Elaboração da Cadeia de valor	-	-	-	100%	Comissão, Direção e CAF	PDI	Parcialmente	Meta em construção
58	4.5.7	Estimular em 100% das unidades hierárquicas a adoção de práticas e ferramentas de Gestão de Projetos no planejamento e execução das atividades da unidade	Reuniões entre os setores administrativos para tratar sobre o assunto	-	-	-	10%	Direção e CAF	PDI	Parcialmente	Meta em construção
59	4.5.9	Possuir página eletrônica e realizar atualizações frequentes (no mínimo uma vez por mês) e ter aba específica para acompanhamento do PDI e PDU	Reunião da comissão com a Direção e CAF para tratar sobre o assunto	-	-	-	10%	Comissão, Direção e CAF	PDI	Sim	Meta estabelecida
60	5.2.2	Realizar exames periódico em 100% dos servidores técnico administrativos e docentes	Não há previsão de ações para o ano de 2020 em função das incertezas instaladas com a pandemia de COVID-19	-	-	-	60%	SRH	PDI	não	Meta a ser construída

61	5.3.1	Lançar 100% o Cadastros dos professores substitutos nos <i>Campi</i>	Não há previsão de ações para o ano de 2020 em função das incertezas instaladas com a pandemia de COVID-19	-	-	-	40%	SRH	PDI	não	Ainda não foi possível
62	5.3.2	Lançar 100% de Pagamento de professores Substitutos nos <i>Campi</i>	Não há previsão de ações para o ano de 2020 em função das incertezas instaladas com a pandemia de COVID-19	-	-	-	40%	SRH	PDI	não	Ainda não foi possível
63	5.3.3	Manter 100% das Pasta Funcional dos servidores no campus de lotação do servidor	Não há previsão de ações para o ano de 2020 em função das incertezas instaladas com a pandemia de COVID-19	-	-	-	40%	SRH	PDI	não	Ainda não foi possível
64	5.3.4	Lançar 100% das Férias no <i>Campus</i> de lotação do servidor	Não há previsão de ações para o ano de 2020 em função das incertezas instaladas com a pandemia de COVID-19	-	-	-	40%	SRH	PDI	não	Ainda não foi possível
65	5.3.5	Lançar 100% de alterações de Plano de saúde no <i>Campus</i> de lotação do servidor	Não há previsão de ações para o ano de 2020 em função das incertezas instaladas com a pandemia de COVID-19	-	-	-	40%	SRH	PDI	não	Ainda não foi possível
66	6.2.1	Reduzir no mínimo em 50% o CONSUMO com material de expediente: Folha A4 Referência ano 2019	Reduzir 2% o consumo de folhas A4, totalizando o valor de R\$6421,15 gasto com o item no ano de 2020	-	-	-	R\$ 6.083,19	Direção, CAF e Coordenações	PDI	Sim	Os processos no formato digital permitem essa redução
67	6.2.2	Reduzir no mínimo em 50% o CONSUMO com material de cozinha: Copos plásticos (Água e Café) Referência ano 2019	Reduzir 2% o consumo de copos plásticos, totalizando o valor de R\$419,83 gasto com o item no ano de 2020	-	-	-	R\$ 472,31	Direção, CAF e Coordenações	PDI	Sim	Meta alcançada
68	6.2.3	Reduzir no mínimo em 30% o CONSUMO com telefonia fixa; Referência Média 2018 e 2019	Reduzir 2% o consumo de telefonia fixa no ano de 2020	-	-	-	Redução de 5%		PDI	Sim	Meta alcançada
69	6.2.4	Reduzir em 25% o CUSTO com serviço outsourcing de impressão Referência ano média 2019(média 2018 e 2019)	Reduzir 2% o custo com serviço de impressão no ano de 2020	-	-	-	63374		PDI	Sim	Meta alcançada

70	6.2.5	Reduzir no mínimo em 25% o gasto com energia elétrica Referência ano média 2019(média 2018 e 2019)	Reduzir 2% o consumo de energia elétrica, totalizando o valor de R\$1.222.130,91 gasto com o item no ano de 2020	-	-	-	1.184.718,74 Redução de 5% caso seja possível a instalação de sistemas de geração de energia no campus (energia solar)	Direção, CAF e Coordenações	PDI	Sim	Meta alcançada
71	7.1.1	Implantar 100%Processo Eletrônico na gestão de documentos da UFPI, conforme especificado e exigido no Decreto n. 8.539/2015	Implantar 3% dos processos de forma eletrônica no ano de 2020	-100%	100%-	100%-	100%	Direção, CAF e STI	PDI	Sim	Meta alcançada
72	10.3.5	Promover no mínimo 1(um) evento anual em cada <i>Campus</i> de integração entre a ASSISTÊNCIA ESTUDANTIL e as PRÓ-REITORIAS fins (extensão, pesquisa e ensino)	Não há previsão de ações para o ano de 2020 em função das incertezas instaladas com a pandemia de COVID 19	-	-	-	1		PDI	Sim	Meta alcançada

VII – A AVALIAÇÃO GERAL DA UNIDADE ACERCA DOS RESULTADOS ALCANÇADOS EM 2021

1) Qual o percentual geral de grau de eficácia em relação às metas estabelecidas para 2021?

Levando em consideração as 73 metas elencadas no Painel de Estratégias e Tarefas do CPCE consideramos três tipos de situações: a primeira foi meta parcialmente realizada, a segunda meta não realizada e a terceira meta realizada. **Sim** para aquelas que foram totalmente realizadas, **Não** para aquelas que não foram possíveis de realizar e **Parcialmente** para aquelas que não foram realizadas na sua totalidade

TEMA ESTRATÉGICO ENSINO

- MELHORAR OS INDICADORES DE QUALIDADE DE CURSO-
- MELHORAR OS INDICADORES DE DESEMPENHO DE CURSO-
- AUMENTAR A OFERTA DE CURSOS DE GRADUAÇÃO E VAGAS COM FOCO NO ESTÍMULO REGIONAL, SOCIAL E SOCIOECONÔMICO-
- INSTITUCIONALIZAR E SISTEMATIZAR PROGRAMA DE ACOMPANHAMENTO DE EGRESSOS-
- INSTITUCIONALIZAR PRÁTICA DE ATUALIZAÇÃO PERIÓDICA DOS PROJETOS PEDAGÓGICOS CURRICULARES (PPC) COM BASE EM METODOLOGIAS ATIVAS E DIRETRIZES DO GOVERNO FEDERAL
- IMPLEMENTAR E/OU REESTRUTURAR PROGRAMAS DE PÓS-GRADUAÇÃO *LATO SENSU* (ESPECIALIZAÇÕES E RESIDÊNCIAS EM SAÚDE) E *STRICTO SENSU* (MESTRADO E DOUTORADO ACADÊMICO E PROFISSIONAL) EM ÁREAS PRIORITÁRIAS E ESTRATÉGICAS, CONSIDERANDO DEMANDAS SOCIAIS, ECONÔMICAS, AMBIENTAIS E EDUCACIONAIS EMERGENTES NA REALIDADE LOCAL E REGIONAL
- MELHORAR OS CONCEITOS DOS PROGRAMAS NA AVALIAÇÃO DA CAPES E O DESEMPENHO DA UFPI NAS AVALIAÇÕES NACIONAIS E INTERNACIONAIS-

TEMA ESTRATÉGICO PESQUISA E INOVAÇÃO

- AMPLIAR OS PROGRAMAS DE INCENTIVO À PESQUISA DA UFPI- meta não realizada
- MPLANTAR PROGRAMAS DE VALORIZAÇÃO DA INOVAÇÃO- meta não realizada

TEMA ESTRATÉGICO EXTENSÃO E CULTURA

- INCENTIVAR E PROMOVER AÇÕES DE EXTENSÃO VOLTADAS PARA A ECONOMIA SOLIDÁRIA, PRÁTICA PROFISSIONAL, O EMPREENDEDORISMO E A INSERÇÃO NO MERCADO DE TRABALHO- situação: 1 meta não realizada

TEMA ESTRATÉGICO GESTÃO E GOVERNANÇA

- PROMOVER UMA GESTÃO MODERNA, EFICIENTE, TRANSPARENTE E DESBURICRATIZADA- situação: 1 meta realizada
- FORTALECER AS BOAS PRÁTICAS DE GOVERNANÇA, TRANSPARÊNCIA DA INFORMAÇÃO E GESTÃO ORIENTADO A RESULTADO- situação: 1 meta não realizada, 02 metas realizadas e 4 Parcialmente realizadas

TEMA ESTRATÉGICO GESTÃO DE PESSOAS

- DESENVOLVER PROGRAMAS DE ATENÇÃO AO SERVIDOR- situação: 1 meta não realizada
- DECENTRALIZAR ATIVIDADES DE GESTÃO DE PESSOAS PARA OS CAMPUS DO INTERIOR- situação: 5 metas não realizadas

TEMA ESTRATÉGICO SUSTENTABILIDADE

- ATENDER AS METAS DEFINIDAS NO PLANO DE SUSTENTABILIDADE DA UFPI- situação: 5 metas realizadas

TEMA ESTRATÉGICO TECNOLOGIA E COMUNICAÇÃO

- IMPLANTAR PROCESSO ELETRÔNICO E GESTÃO ELETRÔNICA DE PROCESSOS- situação: 1 meta realizada

TEMA ESTRATÉGICO ASSISTÊNCIA ESTUDANTIL

- ESTIMULAR AÇÕES DE APOIO A PERMANENCIA DE ALUNOS DE BAIXA RENDA situação: 1 meta não realizada

Diante do exposto, podemos concluir que pouco mais de 13,6% das metas ficaram com status de parcialmente realizadas, quase 73% ficaram com status de não realizadas e pouco mais de 12,3% com o status de realizadas.

Infelizmente não foi possível concluir a maior parte das ações propostas e a maioria das justificativas para o não cumprimento destas metas é em função da situação de pandemia e da suspensão da maioria das atividades presenciais. Os esforços foram voltados para adequação ao ensino remoto.

2) Quais as principais ações desenvolvidas pela unidade que impactaram positivamente a sua gestão, de modo a garantir a cadeia de valor/mapa estratégico traçada por ela (PDU) e pela UFPI (PDI)?

- Elaboração do Plano de compras – ser eficiente e eficaz na gestão dos recursos públicos;
- Criação do CPCE Debate- reuniões online para avaliação das ações/decisões no período de pandemia- tomar decisões da forma mais democrática e transparente possível e aprimorando o modelo de gestão com ênfase na ética;
- Criação e ampliação dos espaços de convivência do CPCE- melhoramento dos espaços pra proporcionar um ambiente agradável e de interação entre a comunidade acadêmica do CPCE;
- Desenvolvimento de ações no combate à Covid- como produção de álcool em gel pra hospitais da região do extremo sul e doação de cestas básicas com alimentos perecíveis do Restaurante Universitário que não seriam utilizados devido a paralisação das atividades, promovendo a integração social da instituição com a região

3) Quais os fatores (externos e internos) que dificultaram/facilitaram o cumprimento dos objetivos e metas da sua unidade e impactaram positivamente/negativamente a cadeia de valor/mapa estratégico traçada pela unidade (PDU) e pela UFPI?

Para o desenvolvimento das atividades do CPCE em 21, como todos os setores, a Pandemia foi um fator que impediu ou dificultou a realização de algumas metas estabelecidas, tais como: principalmente as metas relacionadas a ensino como as ações de melhoramento dos indicadores de qualidade e desempenho dos cursos, as matrículas de novos alunos e a permanência dos já ingressantes. A dificuldade de continuação e da implantação de novas pesquisas. E das atividades de extensão e cultura como feiras, congressos, seminários, dentre outras atividades que não puderam acontecer por causa das medidas sanitárias adotadas no combate à pandemia.

A questão positiva foi em relação à adoção de novas tecnologias tanto para as atividades administrativas, como o processo ser totalmente eletrônico, as reuniões por videoconferência ou videochamada e também a utilização de outras ferramentas tecnológicas que ajudaram nesse processo do trabalho remoto. A questão mais desafiadora certamente a adaptação das aulas para a modalidade remota tanto para os alunos como para os professores.

Teve também as várias formas do campus contribuir com a sociedade nesse momento de pandemia, seja por doações de alimentos, produção de álcool em gel, ajuda com transporte e logística no percurso Teresina- Bom Jesus trazendo insumos e EPIs.

VIII – PLANEJAMENTO DO CPCE PARA 2022

OBJETIVOS E METAS GERAIS DO PDU PARA O ANO DE 2022

MELHORAR OS INDICADORES DE QUALIDADE DE CURSO

Nova avaliação com mudança para 3 cursos com CPC=3

Nova avaliação com mudança para 2 cursos com CPC=4

Nova avaliação com 1 curso possuindo CPC=5

Nova avaliação com mudança para 3 cursos com ENADE=3

Nova avaliação de 1 curso com ENADE=4

Nenhum curso

Nova avaliação com mudança para 3 cursos com CPC=3

Nova avaliação com mudança para 2 cursos com CPC=4

Nova avaliação com 1 curso possuindo CPC=5

Nova avaliação com mudança para 3 cursos com ENADE=3

Nova avaliação de 1 curso com ENADE=4

Nenhum curso

Nova avaliação com mudança para 3 cursos com CPC=3

Nova avaliação com mudança para 2 cursos com CPC=4

Nova avaliação com 1 curso possuindo CPC=5

Nova avaliação com mudança para 3 cursos com ENADE=3

Nova avaliação de 1 curso com ENADE=4

Nenhum curso

Nova avaliação com mudança para 3 cursos com CPC=3

MELHORAR OS INDICADORES DE DESEMPENHO DE CURSO

Reduzir a Taxa de Retenção do Curso de Licenciatura em Ciências Biológicas em 1,89 % ou mais

Reduzir a Taxa de Retenção do Curso de Bacharelado em Engenharia Agrônômica em 1,89 % ou mais

Reduzir a Taxa de Retenção do Curso Bacharelado em Engenharia Florestal em 1,89 % ou mais

Reduzir a Taxa de Retenção do Curso de Bacharelado em Medicina Veterinária em 1,89 % ou mais

Reduzir a Taxa de Retenção do Curso de Bacharelado em Zootecnia em 1,89 % ou mais

Aumentar a Taxa de Ocupação do Curso de Licenciatura em Educação do Campo em 2,03 % ou mais

Aumentar a Taxa de Ocupação do Curso de Licenciatura em Ciências Biológicas em 2,03 % ou mais

Aumentar a Taxa de Ocupação do Curso de Bacharelado em Engenharia Agrônômica em 2,03 % ou mais

Atingir no mínimo 50% dos cursos com CPC FAIXA igual a 4

Atingir no mínimo 5% dos cursos com CPC FAIXA igual a 5

Ter no máximo 28% dos cursos com conceito ENADE FAIXA igual a 3

Atingir no mínimo 43% dos cursos com conceito ENADE igual a 4

Atingir no mínimo 29% dos cursos com ENADE FAIXA igual a 5

Aumentar a Taxa de Ocupação do Curso de Licenciatura em Ciências Biológicas em 2,03 % ou mais

Aumentar a Taxa de Ocupação do Curso de Bacharelado em Engenharia Agrônômica em 2,03 % ou mais

Aumentar a Taxa de Ocupação do Curso de Bacharelado em Engenharia Florestal em 2,03 % ou mais

Aumentar a Taxa de Ocupação do Curso de Bacharelado em Medicina Veterinária em 2,03 % ou mais

Aumentar a Taxa de Ocupação do Curso de Bacharelado em Zootecnia em 2,03 % ou mais

Aumentar a Taxa de Sucesso do Curso de Licenciatura em Educação do Campo em 25,07 % ou mais

Aumentar a Taxa de Sucesso do Curso de Licenciatura em Ciências Biológicas em 25,07 % ou mais

Aumentar a Taxa de Sucesso do Curso de Bacharelado em Engenharia Agrônômica em 25,07 % ou mais

Aumentar a Taxa de Sucesso do Curso de Bacharelado em Engenharia Florestal em 25,07 % ou mais

Aumentar a Taxa de Sucesso do Curso de Bacharelado em Medicina Veterinária em 25,07 % ou mais

Aumentar a Taxa de Sucesso do Curso de Bacharelado em Zootecnia em 25,07 % ou mais

Atingir no mínimo 43% dos cursos com conceito ENADE igual a 4

Atingir no mínimo 29% dos cursos com ENADE FAIXA igual a 5

AUMENTAR A OFERTA DE CURSOS DE GRADUAÇÃO E VAGAS COM FOCO NO ESTÍMULO REGIONAL, SOCIAL E SOCIOECONÔMICO

Aumentar em no mínimo 13% a oferta de cursos de graduação (modalidade presencial) como foco a demanda carência social e estímulo a economia local

Aumentar em no mínimo 5% a oferta total de vagas em cursos de graduação (modalidade presencial)

INSTITUCIONALIZAR E SISTEMATIZAR PROGRAMA DE ACOMPANHAMENTO DE EGRESSOS

Normatizar programa de acompanhamento de egresso mediante publicação de portaria

Implantar programa de acompanhamento de egressos em 100% dos cursos de graduação

Criar associações de egressos

INSTITUCIONALIZAR PRÁTICA DE ATUALIZAÇÃO PERIÓDICA DOS PROJETOS PEDAGÓGICOS CURRICULARES (PPC) COM BASE EM METODOLOGIAS ATIVAS E DIRETRIZES DO GOVERNO FEDERAL

Atualizar 100% PPCs considerando a necessidade de diálogo com o mercado profissional, metodologias ativas, ciclo avaliativos e normativas

Aprovar 100% dos PPCs dos Cursos de Graduação com a inserção das atividades de extensão como componente curricular obrigatório, adequando-se às Resoluções n.7/2018/CNE-MEC e n. 53 CEPEX/UFPI

Implementar 100% as atividades curriculares de extensão como componente obrigatório nos cursos de graduação da UFPI, conforme Resolução n. 53/2019 -CEPEX/UFPI

IMPLEMENTAR E/OU REESTRUTURAR PROGRAMAS DE PÓS-GRADUAÇÃO *LATO SENSU* (ESPECIALIZAÇÕES E RESIDÊNCIAS EM SAÚDE) E *STRICTO SENSU* (MESTRADO E DOUTORADO ACADÊMICO E PROFISSIONAL) EM ÁREAS PRIORITÁRIAS E ESTRATÉGICAS, CONSIDERANDO DEMANDAS SOCIAIS, ECONÔMICAS, AMBIENTAIS E EDUCACIONAIS EMERGENTES NA

REALIDADE LOCAL E REGIONAL

Criar, pelo menos, 01 curso de pós-graduação *lato sensu* por ano em áreas estratégicas e prioritárias por Unidade Acadêmica

Aprovar, no mínimo, 04 programas de pós-graduação *stricto sensu* em áreas estratégicas e prioritárias da CAPES e não contempladas na UFPI

AMPLIAR OS PROGRAMAS DE INCENTIVO À PESQUISA DA UFPI

Atingir 80% dos programas *stricto sensu* com notas acima ou igual 4 na avaliação da CAPES

AMPLIAR OS PROGRAMAS DE INCENTIVO À PESQUISA DA UFPI

Ampliar a produção científica da UFPI indexados na Web of Science - WOS em 58%

Aumentar para 70% o total das produções científicas classificadas nos estratos A1, A2 e B1 (ou equivalentes)

Aumentar para 36 o número de bolsas PQ/CNPq anuais (ou bolsa equivalente), que corresponde a um aumento de 50% se comparado ao ano de 2019

Ampliar captação de recursos financeiros externos em 26%

Ampliar o número de citações por artigos publicados no período de 5(cinco) anos em 100%

Aumentar em 27% (Vinte e Sete) o número de discentes envolvidos no programa de iniciação científica - PIC

IMPLANTAR PROGRAMAS DE VALORIZAÇÃO DA INOVAÇÃO

Aumentar para 6(seis) o número de bolsas DT/CNPq (ou bolsa equivalente), que corresponde a um aumento de 200% se comparado ao ano de 2019

Aumentar o número de artigos publicados em coautoria com pesquisador vinculado ao setor produtivo em 100%

Aumentar em 200% o número de discente envolvidos em programa de iniciação tecnológica

Ampliar captação de recursos para desenvolvimento na área tecnológica e industrial em 100%

INCENTIVAR E PROMOVER AÇÕES DE EXTENSÃO VOLTADAS PARA A ECONOMIA SOLIDÁRIA, PRÁTICA PROFISSIONAL, O EMPREENDEDORISMO E A INSERÇÃO NO MERCADO DE TRABALHO

Aumentar em 100% número de empresas incubadas

PROMOVER UMA GESTÃO MODERNA, EFICIENTE, TRANSPARENTE E DESBURICRATIZADA

Elaborar plano anual de aquisição e compra de bens e serviços, conforme específico no PDI / PDU

FORTALECER AS BOAS PRÁTICAS DE GOVERNANÇA, TRANSPARÊNCIA DA INFORMAÇÃO E GESTÃO ORIENTADO A RESULTADO

Identificar e mapear em 100%(cem) das unidades administrativas no mínimo 8(oito) macroprocessos BPMN (Business ProcessModelandNotation)

Elaborar e Atualizar 100%(cem) os Regimentos internos por Unidade Hierárquica

Elaborar e atualizar o Plano de Desenvolvimento da Unidade(PDU) durante a vigência do PDI 2020/2024 por Unidade Hierárquica

Definir em cada Unidade Hierárquica seu Mapa Estratégico

Definir em cada Unidade Hierárquica sua Cadeia de Valor

Estimular em 100% das unidades hierárquicas a adoção de práticas e ferramentas de Gestão de Projetos no planejamento e execução das atividades da unidade

Possuir página eletrônica e realizar atualizações frequentes (no mínimo uma vez por mês) e ter aba específica para acompanhamento do PDI e PDU

DESENVOLVER PROGRAMAS DE ATENÇÃO AO SERVIDOR

Realizar exames periódico em 100% dos servidores técnico administrativos e docentes

DECENTRALIZAR ATIVIDADES DE GESTÃO DE PESSOAS PARA OS CAMPUS DO INTERIOR

Lançar 100% o Cadastros dos professores substitutos nos *Campi*

Lançar 100% de Pagamento de professores Substitutos nos <i>Campi</i>
Manter 100% das Pasta Funcional dos servidores no campus de lotação do servidor
Lançar 100% das Férias no <i>Campus</i> de lotação do servidor
Lançar 100% de alterações de Plano de saúde no <i>Campus</i> de lotação do servidor
ATENDER AS METAS DEFINIDAS NO PLANO DE SUSTENTABILIDADE DA UFPI
Reduzir no mínimo em 50% o CONSUMO com material de expediente: Folha A4 Referência ano 2019
Reduzir no mínimo em 50% o CONSUMO com material de cozinha: Copos plásticos (Água e Café) Referência ano 2019
Reduzir no mínimo em 30% o CONSUMO com telefonia fixa; Referência Média 2018 e 2019
Reduzir em 25% o CUSTO com serviço outsourcing de impressão Referência ano média 2019(média 2018 e 2019)
Reduzir no mínimo em 25% o gasto com energia elétrica Referência ano média 2019(média 2018 e 2019)
IMPLANTAR PROCESSO ELETRÔNICO E GESTÃO ELETRÔNICA DE PROCESSOS
Implantar 100%Processo Eletrônico na gestão de documentos da UFPI, conforme especificado e exigido no Decreto n. 8.539/2015
ESTIMULAR AÇÕES DE APOIO A PERMANENCIA DE ALUNOS DE BAIXA RENDA
Promover no mínimo 1(um) evento anual em cada <i>Campus</i> de integração entre a ASSISTÊNCIA ESTUDANTIL e as PRÓ-REITORIAS fins (extensão, pesquisa e ensino)

XIX – DADOS ESPECÍFICOS DA UNIDADE

Tabela 1 - Detalhamento da área física da Unidade - (2021)

Campus/ Centro	Urbanizada		Não Urbanizada		Área Total (m ²)	Descrição do Campus/Centro			
	Área Construída	Área Não Construída	Área Construída	Área Não Construída		Quantidade de Salas de Aulas	Quantidade de Salas de	Quantidade de Laboratórios	Quantidade de Áreas de

	(m²)	(m²)	(m²)	(m²)			Professores		convivência
CPCE	22217,58	16040,30	672,03	323243,00	506533,93	35	40	23	2

Tabela 2 - Estrutura de Acessibilidade Arquitetônica ou Física da Unidade - (2021)

Campus/ Centro	Sinalização tátil	Rampa de acesso com corrimão	Entrada/Saída com dimensionamento	Bebedouros e lavabos adaptados	Sinalização sonora	Sinalização Visual	Elevadores	Banheiros adaptados	Atendimento (área ou balcão) adaptados	Mobiliário adaptado	Ambientes desobstruídos que facilitem a movimentação de cadeirantes e pessoas com deficiência visual	Total
CPCE	0	1	0	0	0	0	1	8	0	0	0	10
Total Geral	0	1	0	0	0	0	1	8	0	0	0	

Fonte: Setor de manutenção predial do CPCE

Tabela 3 - Indicadores de Ensino.

Componentes/ Indicadores	2018	2019	2020	2021

Quantidade de Cursos de Graduação	6	6	6	6
Quantidade de Alunos Matriculados na graduação	1575	1715	1624	2391
Quantidade de Ingressantes na graduação	420	443	366	253
Quantidade de Concluintes na graduação	196	181	3	27
Quantidade de Disciplinas Ministradas	-----	-----	-----	-----
Quantidade de Docentes				99
Quantidade de Técnicos Adm.	-----	-----	-----	40
Quantidade de Cursos de especialização	-----	-----	-----	1
Quantidade de Residência Médicas	-----	-----	-----	-----
Quantidade de Residência Multiprofissional	-----	-----	-----	-----
Quantidade de Cursos de Mestrado	-	-		1

Quantidade de Cursos de Doutorado	-	-	-	1
Quantidade de Alunos Matriculados na Pós-graduação	-	40	47	62
Quantidade de Ingressantes na Pós-graduação	-	24	38	23
Quantidade de Concluintes na Pós-graduação	-	16	13	8

Fonte: Coordenadores de graduação e pós-graduação

Tabela 4 - Relação de Cursos de Graduação

Código E-mec (curso)	Curso	Grau	Turno	Conceito ENADE	CPC	Estrelas do Guia do Estudante	Premiações e informações relevantes	Ingressantes 2021	Matriculados 2021	Concluintes 2021
99722	ZOOTECNIA	Bacharelado	Integral							
99916	Engenharia Agrônômica	Bacharelado	Diurno	4	4	4		81	336	17
1270649	Educação do Campo	Licenciatura	Integral	-	4	-	-	Não houve ingresso	111	45
99714	Biologia	Licenciatura	Vespertino e noturno	3	3	3		63	375	7
99718	Florestal	Bacharelado	Integral	3	3	3		-	-	-

	Medicina Veterinária	Bacharelado	Diurno	2	3	4		78	600	29
Total										

Tabela 5 - Relação de Cursos de Pós-Graduação

Código do Programa	Programa	área Básica	área de Avaliação	Início	Nota Capes	Curso			Alunos Matriculados 2020			
				(M/D)		MESTRADO	DOUTORADO	MESTRADO PROF.	MESTRADO	DOUTORADO	MESTRADO PROF.	MESTRADO
	PPGCA	Ciências Agrárias	Ciências Agrárias	M – 2019	4	1	1	-	21	24	-	8
Total					4	1	1		21	24		8

Tabela 6 - Relação de Docentes por departamento, titulação, regime de trabalho e atividades desenvolvidas

Departamento	Docente	Titulação	Regime de trabalho (DE/40/20/SUB)	Atua na Graduação (sim/ não)	Atua na Pós-Graduação (sim/ não)
Biologia	Aline Mendes Medeiros	Mestranda	DE	SIM	NÃO
Biologia	Alberone Fernandes de Sousa	Mestrado	DE	Sim	Não
Biologia	Cristiane de Almeida Nascimento	Doutorado	DE	sim	Não
Biologia	Daniel Pires Coutinho	Doutorado	DE	SIM	Não
Biologia	Danielle Dutra Pereira	Doutorado	DE	SIM	NÃO
Biologia	Eullaysa Nascimento Sabóia	Doutoranda	DE	Sim	Não
Biologia	Francisca Diana da Silva Araújo	Doutorado	DE	SIM	SIM
Biologia	Francisco Rodolfo Júnior	Doutorado	DE	SIM	NÃO
Biologia	Gleison de Andrade Rodrigues	Doutorando	DE	SIM	Não
Biologia	Héliques Mesquita Frazão	Doutorado	DE	SIM	NÃO

Biologia	Josenir Teixeira Camara	Doutorado	DE	SIM	NÃO
Biologia	José Edson Carvalho Melo	Doutorado	DE	SIM	SIM
Biologia	Joxleide Mendes da Costa Pires Coutinho	Doutorado	DE	sim	não
Biologia	Kelly Cristine Rodrigues de Moura	Doutorado	DE	Sim	Não
Biologia	Larissa Castro Diógenes	Doutoranda	DE	SIM	Não
Biologia	Luciana Barboza Silva	Doutorado	DE	SIM	SIM
Biologia	Marcelo Sousa Lopes	Doutorado	DE	SIM	NÃO
Biologia	Marília Beatriz Ferreira Abdulmassih	Doutorado	DE	SIM	Não
Biologia	Mikelly Gomes Da Silva	Doutorado	DE	SIM	Não
Biologia	Rafael de Souza Miranda	Doutorado	DE	SIM	SIM
Biologia	Sandra Regina Lestinge	Doutorado	DE	SIM	Não
Biologia	Silvokleio da Costa Silva	Doutorado	DE	SIM	Não
Biologia	Thiago Pajeú Nascimento	Doutorado	DE	SIM	Não
Biologia	Wagnaldo Nunes da Silva Castro	Doutorado	DE	SIM	Não
Biologia	Wanna Santos Araújo	Doutorado	DE	SIM	Não
Curso de Engenharia Agronômica	ADRIANA MIRANDA DE SANTANA ARAUCO (DOUTOR)	Doutorado	DE	Sim	Sim (só ministrand disciplina)
Curso de Engenharia Agronômica	ADRIANA URSULINO ALVES (DOUTOR)	Doutorado	DE	Sim	Não
Curso de Engenharia Agronômica	ALEXANDRA PEREIRA MARTINS (MESTRE)	Mestrado	DE	Sim	Não
Curso de Engenharia Agronômica	ALICE MARIA GONCALVES SANTOS (DOUTOR)	Doutorado	DE	Sim	Não
Curso de Engenharia Agronômica	ARTUR MENDES MEDEIROS (DOUTOR)	Doutorado	DE	Sim	Sim
Curso de Engenharia Agronômica	CACIO LUIZ BOECHAT (DOUTOR)	Doutorado	DE	Sim	Sim
Curso de Engenharia Agronômica	CAIO DE MENESES CABRAL (MESTRE)	Mestrado	DE	Afastado Pós	Não
Curso de Engenharia Agronômica	DANIELA VIEIRA CHAVES (DOUTOR)	Doutorado	DE	Sim	Não
Curso de Engenharia Agronômica	DOZE BATISTA DE OLIVEIRA (MESTRE)	Mestrado	DE	Sim	Não

Curso de Engenharia Agrônômica	EDIVANIA DE ARAUJO LIMA (DOUTOR)	Doutorado	DE	Sim	Não
Curso de Engenharia Agrônômica	ELAINE MARTINS DA COSTA (DOUTOR)	Doutorado	DE	Sim	Sim
Curso de Engenharia Agrônômica	EVERALDO MOREIRA DA SILVA (DOUTOR)	Doutorado	DE	Sim	Sim
Curso de Engenharia Agrônômica	FABIO LUIZ ZANATTA (DOUTOR)	Doutorado	DE	Sim	Não
Curso de Engenharia Agrônômica	FRANCISCO FERNANDES PEREIRA (DOUTOR)	Doutorado	DE	Sim	Não
Curso de Engenharia Agrônômica	GUSTAVO ALVES PEREIRA (DOUTOR)	Doutorado	DE	Sim	Sim
Curso de Engenharia Agrônômica	JAQUELINE ZANON DE MOURA (DOUTOR)	Doutorado	DE	Sim	Não
Curso de Engenharia Agrônômica	JULIANA JOICE PEREIRA LIMA (DOUTOR)	Doutorado	DE	Sim	Não
Curso de Engenharia Agrônômica	JULIAN JUNIO DE JESUS LACERDA (DOUTOR)	Doutorado	DE	Sim	Sim
Curso de Engenharia Agrônômica	LARISSA DE OLIVEIRA FONTES (DOUTOR)	Doutorado	DE	Sim	Não
Curso de Engenharia Agrônômica	NEISVALDO BARBOSA DOS SANTOS (MESTRE)	Mestrado	DE	Afastado Pós	Não
Curso de Engenharia Agrônômica	PAULO RODRIGO RAMOS XAVIER PEREIRA (DOUTOR)	Doutorado	DE	Sim	Não
Curso de Engenharia Agrônômica	PRISCILA ALVES BARROSO (DOUTOR)	Doutorado	DE	Sim	Sim
Curso de Engenharia Agrônômica	RONNY SOBREIRA BARBOSA (DOUTOR)	Doutorado	DE	Sim	Sim
Curso de Engenharia Agrônômica	SUELI RODRIGUES (DOUTOR)	Doutorado	DE	Sim	Não
Curso de Engenharia Agrônômica	YURI JACQUES AGRA BEZERRA DA SILVA (DOUTOR)	Doutorado	DE	Sim	Sim
Curso de Engenharia Agrônômica	DYANE COELHO QUEIROZ SILVA	DOUTORADO	40	SIM	NÃO
Curso de Engenharia Agrônômica	FLAVIA LOUZEIRO DE AGUIAR SANTIAGO	DOUTORADO	40	SIM	NÃO
Curso de Engenharia Agrônômica	LAÉRCIO DA SILVA PEREIRA	DOUTORADO	40	SIM	NÃO
Curso de Engenharia Agrônômica	LEONARDO PEREIRA DA SILVA BRITO	DOUTORADO	40	SIM	NÃO
Curso de Medicina Veterinária - CPCE	Antonio Francisco da Silva Lisboa Neto	Doutor	DE	Sim	Não
Curso de Medicina Veterinária - CPCE	David Germano Gonçalves Schwarz	Doutor	DE	Sim	Sim

Curso de Medicina Veterinária - CPCE	Fernanda Patricia Gottardi	Doutora	DE	Sim	Não
Curso de Medicina Veterinária - CPCE	Guilherme José Bolzani de Campos Ferreira	Doutor	DE	Sim	Sim
Curso de Medicina Veterinária - CPCE	Glenda Lídice de Oliveira Cortez Marinho	Doutora	DE	Sim	Não
Curso de Medicina Veterinária - CPCE	Jamylla Myrck Guerra de Oliveira	Doutora	DE	Sim	Não
Curso de Medicina Veterinária - CPCE	Júlio Rodrigues Pereira Júnior	Doutor	DE	Sim	Não
Curso de Medicina Veterinária - CPCE	Larissa Maria Feitosa Gonçalves	Doutora	DE	Sim	Não
Curso de Medicina Veterinária - CPCE	Lucilene dos Santos Silva	Doutora	DE	Sim	Não
Curso de Medicina Veterinária - CPCE	Manoel Lopes da Silva Filho	Doutor	DE	Sim	Não
Curso de Medicina Veterinária - CPCE	Márcia Paula Oliveira Farias	Doutora	DE	Sim	Não
Curso de Medicina Veterinária - CPCE	Wagner Costa Lima Doutor	Doutor	DE	Sim	Não
LEDOC/CPCE	ADRIANA LIMA MONTEIRO CUNHA	DOUTORADO	DE	SIM	SIM
LEDOC/CPCE	ANGELA MARIA VISGUEIRA CUNHA	MESTRADO	SUB	SIM	NÃO
LEDOC/CPCE	BERNADETE MARIA COELHO FREITAS	DOUTORADO	DE	SIM	SIM
LEDOC/CPCE	JOSÉ LUÍS DE BARROS GUIMARÃES	MESTRADO	DE	SIM	SIM
LEDOC-CPCE	KELCI ANNE PEREIRA	DOUTORADO	DE	SIM	SIM
LEDOC/CPCE	MARA FRANCO DE AS	DOUTORADO	DE	SIM	SIM
Ledoc/CPCE	MARIA DO SOCORRO PEREIRA DA SILVA	DOUTORADO	DE	SIM	SIM
LEdoC/CPCE	OZAIAS ANTONIO BATISTA	DOUTORADO	DE	SIM	SIM
LEDOC/CPCE	RANCHIMIT BATISTA NUNES	DOUTORADO	DE	SIM	NÃO

LEDOC/CPCE	SHEILA KELLY PAULINO NOGUEIRA	DOUTORADO	SIM	SIM	SIM
LEDOC/CPCE	VALCILENE RODRIGUES DA SILVA	DOUTORADO	SIM	SIM	SIM
CCZOO/CPCE	Ana Alice Salmito Nolêto de Campos Ferreira	Mestrado	DE	sim	NÃO
CCZOO/CPCE	Leonardo Atta Farias	Doutorado	DE	sim	não
CCZOO/CPCE	Luis Ricardo Romero Arauco	Doutorado	DE	sim	não
CCZOO/CPCE	Marcio da Silva Costa	Doutorado	DE	sim	não
CCZOO/CPCE	Marcos Jácome de Araújo	Doutorado	DE	sim	não
CCZOO/CPCE	Maurício De Paula Ferreira Teixeira	Doutorado	DE	sim	sim
CCZOO/CPCE	Pollyana Oliveira da Silva	Doutorado	DE	sim	sim
CCZOO/CPCE	Sinevaldo Gonçalves de Moura	Doutorado	DE	sim	sim
CCZOO/CPCE	Stélio Bezerra Pinheiro de Lima	Doutorado	DE	sim	não
CCZOO/CPCE	Tairon Pannunzio Dias E Silva	Doutorado	DE	sim	sim
CCZOO/CPCE	Viviany Lúcia Fernandes dos Santos	Doutorado	DE	sim	não
Engenharia Florestal	Andressa Ribeiro	Doutorado	DE	Sim	Não
Engenharia Florestal	Antonio Carlos Ferraz Filho	Doutorado	DE	Sim	Sim
Engenharia Florestal	Bruna Anair Souto Dias	Doutorado	DE	Sim	Não
Engenharia Florestal	Eleide Leite Maia	Doutorado	DE	Sim	Não
Engenharia Florestal	Helane França Silva	Doutorado	DE	Sim	Não
Engenharia Florestal	José Wellington Batista Lopes	Doutorado	DE	Sim	Sim
Engenharia Florestal	Marcelo Xisto Ribeiro	Mestrado	DE	Não	Não
Engenharia Florestal	Rodolfo Molinário de Souza	Doutorado	DE	Sim	Não
Engenharia Florestal	Romário Bezerra e Silva	Doutorado	DE	Sim	Não
Engenharia Florestal	Ronie Silva Juvanhol	Doutorado	DE	Sim	Sim
Engenharia Florestal	Rosalvo Maciel Guimarães Neto	Doutorado	DE	Sim	Não
Engenharia Florestal	Séfora Gil Gomes de Farias	Doutorado	DE	Sim	Não

Tabela 7 - Envolvimento com atividades de Extensão. (2021)

Programas / Áreas	Modalidade (Cursos/ programas/ projetos, etc.)	Quantidade de Docentes	Quantidade de Alunos	Quantidade de bolsas	Público Atendido
Programa Institucional De Bolsa De Extensão – PIBEX/UFPI/ Meio Ambiente	Projeto	6	8	2	Mulheres quebradeiras de coco babaçu – Comunidade Sítio, Cristino Castro (30 pessoas)
Núcleo de Agroecologia e Arte do Vale do Gurguéia - Cultura	Projeto de extensão Escola de Teatro Político e Vídeo Popular do PI	8	20	6	Camponeses do sul do PI e lideranças do campo (150 pessoas)
Ciências Biológicas	Evento	8	6	0	Estudantes do ensino básico de escolas públicas (500 pessoas)
Educação/Meio Ambiente	Projeto “Uso de agrotóxicos, agroecologia e organicidade camponesa”	5	5	2	Comunidades do sul do Piauí, com foco na comunidade Formosa, em Redenção-PI ()

Impactos da pandemia sobre as comunidades rurais do PI e a educação do campo	Evento	3	30	0	30	
Projeto / Área SaúdePJ02/2020-CPCE-183-NVPJ/PG	Projeto Médico Veterinário da Família	3	3	0	1000	
Liga acadêmica CFOPS/PREXC com código LA06/2020 - COORD.MEDVET-CPCE-06/2022	Liga Acadêmica de Medicina Veterinária Preventiva	3	12	0	300	
Insetos na escola: Uma abordagem didática e educativa	Projeto		2	6	2	600
I Congresso Piauiense de Pós-graduação em Ciências Agrárias	Cursos		12	32	0	550
Coordenador: FRANCISCA DIANA DA SILVA ARAUJO	Evento		2	6	0	110
Diálogos narrativos, sobre manejo integrado de pragas e a produção de alimentos	Evento		2	6	0	250
Ciências Agrárias	Projeto		1	20	0	2200
Ciências Agrárias	Projeto		3	25	0	1150

Educação	Evento	5	2	0	98
Educação	Evento	1	4	0	30
Educação	Projeto	3	3	0	30
Total		65	188	12	7.028

Fonte:

Tabela 8 - Envolvimento com atividades de Pesquisa. (2020)

Programas / Áreas	Edital	Quantidade de Docentes	Quantidade de Alunos	Quantidade de bolsas
PIBIC/Ciências Agrárias I	UFPI - Edital PIBIC e PIBIC nas Ações Afirmativas (Af) /CNPq e UFPI (2020/2021)	45	188	46
Programa de Iniciação Tecnológica Voluntária – ITV/UFPI	PIBITI 2020-2021	1	1	1
FAPEPI	EDITAL FAPEPI / MCT/ CNPq Nº 007/2018	2	7	7
	CT-INFRA Nº 007/2018 / PROGRAMA PPP	1	2	0
Total		49	201	54

AÇÕES DE COMBATE A PANDEMIA DE COVID-19:

1. Descrever quais as medidas foram tomadas para mitigar os efeitos da pandemia de covid-19 no contexto do Hospital Veterinário .

Desde o início da pandemia no Brasil, a orientação das instituições segue os protocolos indicados pela Organização Mundial da Saúde (OMS), Ministério da Saúde (MS) e autoridades sanitárias, sempre reconhecendo que a educação é imprescindível para conhecer e combater o vírus. Suspensão das aulas e a deliberação do Comitê Gestor de Risco sobre as atividades administrativas.

Frente ao atual contexto epidemiológico de aumento de casos de infecção por coronavírus no país, a UFPI divulga seu plano de contingência COVID-19, elaborado pelo Comitê Gestor de Crise (CGC), com o auxílio de técnicos especialistas nas mais diversas áreas de Saúde. O documento reúne medidas a serem adotadas para reduzir os riscos e minimizar o impacto da disseminação do vírus.

O objetivo é que a instituição esteja preparada para uma resposta efetiva e oportuna na contingência da doença, por meio da orientação à sua comunidade acadêmica (discentes, docentes, técnico-administrativos, terceirizados) e comunidade externa.

O plano institui medidas referentes a quatro áreas de atuação: proteção à saúde; recursos e infraestrutura; ensino, pesquisa, extensão, assistência estudantil e serviços; e comunicação. Entre outros pontos, estão relacionadas ações básicas de higiene pessoal e ambiental, medidas a serem tomadas em casos suspeitos e outras relativas às atividades e serviços da Universidade. A sua aplicação é dinâmica e mutável de acordo com as novas informações e conhecimentos, os quais podem levar a novas medidas que resultem na atualização do plano. O Hospital Veterinário encontra-se com as atividades suspensas desde 18 de março de 2020, até o presente momento. Porém os funcionários terceirizados estão desenvolvendo suas funções em escalas, obedecendo as medidas acordadas pela Organização Mundial da Saúde (OMS), Ministério da Saúde (MS) e as Autoridades Sanitárias do Município de Bom Jesus. Assim evita aglomerações e mantém a limpeza e manutenção do Hospital Veterinário Universitário do Campus Professora Cinobelina Elvas-CPCE.