



## **RELATÓRIO ANUAL DE ATIVIDADES – 2019**

### **1. INTRODUÇÃO**

A Prefeitura Universitária (PREUNI) é órgão suplementar da Universidade Federal do Piauí, subordinado ao Reitor, encarregado da administração da infraestrutura dos Campi, executando serviços que possibilitam à instituição o desenvolvimento das atividades administrativas, de ensino, pesquisa e extensão. A PREUNI possui atualmente 05 (cinco) Coordenadorias em sua estrutura, sendo que a maioria dessas coordenações possuem divisões internas que objetivam contribuir e oferecer melhores serviços à comunidade.

Dentre as suas finalidades estão o planejamento, organização, direção e controle de obras e serviços, do uso do espaço físico, da prestação de serviços de transporte, segurança, operacionais e manutenção/conservação predial e urbana da Universidade Federal do Piauí, visando preservar a integridade da infraestrutura e melhorar o acesso às instalações da instituição, com o intuito de proporcionar mais objetividade, dinâmica, agilidade, transparência e efetividade no atendimento e execução dos serviços de sua competência, dentro dos limites orçamentários disponibilizados.

O órgão é representado pela Prefeita Universitária, que tem como função gerenciar as atividades inerentes, manter interação com os demais órgãos, centros acadêmicos, unidades da instituição, bem como com o Reitor da UFPI, contribuindo diretamente para o desenvolvimento e trabalho desta unidade.

Durante o ano de 2019 a Prefeitura Universitária deu início, continuidade e concluiu processos e projetos para manter as atividades de compras, obras, serviços de engenharia, manutenção e serviços operacionais de interesse da UFPI.

### **2. COMPOSIÇÃO DA PREUNI**

A Prefeitura Universitária compreende uma estrutura organizacional composta por uma secretaria, a comissão de licitação de obras e serviços de engenharia - CLOS, 05 (cinco) Coordenadorias e 07 (sete) divisões perfazendo um total de 106 (cento e seis) servidores efetivos



e 240 (duzentos e quarenta) colaboradores que dão suporte técnico e administrativo para o pleno funcionamento dos serviços prestados a comunidade acadêmica e sociedade piauiense. Ver Organograma e quadro de servidores abaixo:

Figura 1 - Organograma da Prefeitura Universitária em 2019.

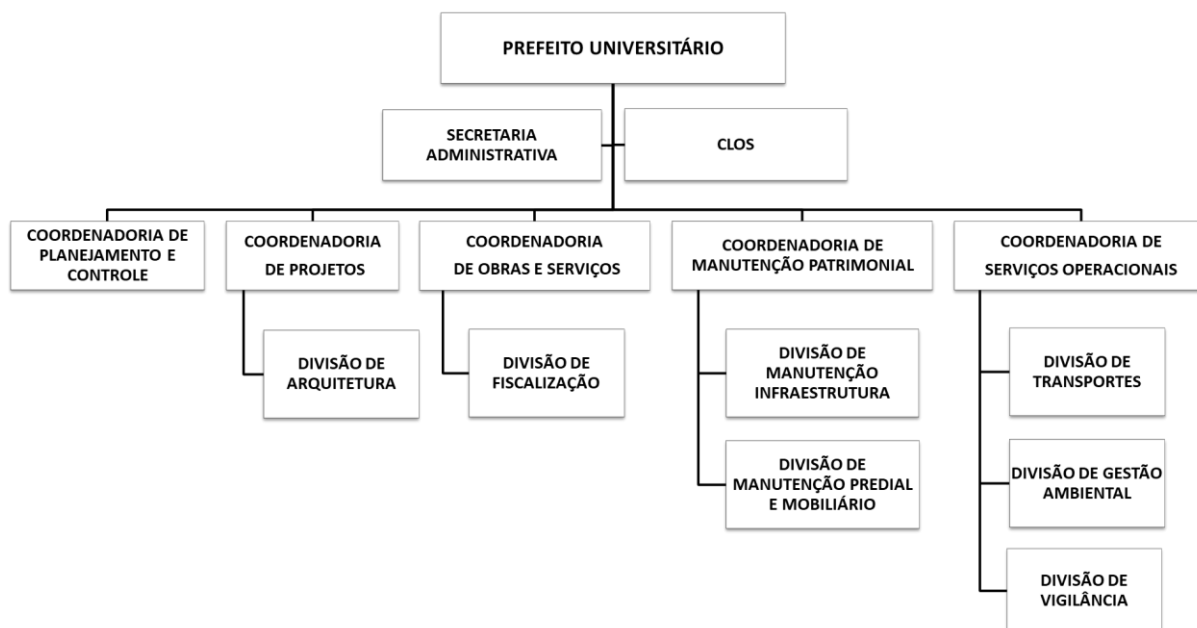


Figura 2 – Quadro de servidores efetivos da Prefeitura Universitária em 2019.

<b>Lotação/função</b>	<b>Quantidade</b>
<b>1. Gabinete da Prefeitura Universitária</b>	
Engenheira civil	1
Contínuo	1
Engenheiro de Segurança do Trabalho	1
Técnico em Segurança do Trabalho	1
<b>1.2 Secretaria da Prefeitura Universitária</b>	
Secretária	1
<b>2. Coordenadoria de Planejamento e Controle - CPC</b>	
Engenheiro civil	1
Administrador	2
<b>3. Coordenadoria de Projetos - CP</b>	
Assistente em Administração	1
Arquiteto	1
Engenheiro civil	2



MINISTÉRIO DA EDUCAÇÃO  
UNIVERSIDADE FEDERAL DO PIAUÍ - UFPI  
PREFEITURA UNIVERSITÁRIA - PREUNI



Engenheiro eletricitista	1
3.1 Divisão de Projetos - Coordenação de Projetos	
Arquiteto	4
<b>4. Coordenadoria de Obras e Serviços - COS</b>	
Engenheiro civil	1
4.1 Divisão de Fiscalização - Coordenação de Obras e Serviços	
Engenheiro civil	3
Engenheiro eletricitista	1
<b>5. Coordenadoria de Manutenção Patrimonial - CMP</b>	
Engenheiro eletricitista	2
Engenheiro civil	1
Técnico em Edificações	1
Técnico em refrigeração	2
Técnico em eletromecânica	1
5.1 Divisão de Manutenção Predial e Mobiliário - Coordenação de Manutenção Patrimonial	
Técnico em Edificações	1
Servente de Obras	1
Eletricista	2
Pedreiro	2
Marceneiro	3
5.2 Divisão de Manutenção de infraestrutura - Coordenação de Manutenção Patrimonial	
Engenheiro civil	1
Técnico em eletrotécnica	1
Eletricista	2
<b>6. Coordenadoria de Serviços Operacionais - CSO</b>	
Engenheira civil	1
Assistente em Administração	3
Auxiliar de limpeza	1
6.1 Divisão de transportes - Coordenadoria de Serviços Operacionais	
Mecânico	1
Auxiliar de mecânico	2
Motorista	7
6.2 Divisão de gestão ambiental - Coordenadoria de Serviços Operacionais	
Engenheiro agrônomo	1
6.3 Divisão de vigilância - Coordenadoria de Serviços Operacionais	
Vigilantes	48
<b>TOTAL</b>	<b>106</b>



### **3. ATRIBUIÇÕES DAS COORDENAÇÕES E DOS SETORES DA PREUNI**

#### Secretaria Administrativa da PREUNI

É responsável por assessorar o Gabinete da Prefeita, gerenciando informações, auxiliando na execução de tarefas administrativas, assistindo reuniões, marcando e cancelando compromissos; coordenar e acompanhar atividades desenvolvidas pela PREUNI; receber documentos, processos e correspondências; atender usuários externos e internos; executar outras tarefas de mesma natureza e nível de complexidade associadas ao ambiente organizacional e administrativo.

#### Comissão de Licitação de Obras e Serviços de Engenharia (CLOS)

A Comissão de Licitação de Obras e Serviços de Engenharia, instituída anualmente por Ato do Reitor, está inserida na estrutura da Prefeitura Universitária - PREUNI e tem como atribuição preparar e se responsabilizar por todas as questões referentes ao processamento legal das licitações de Obras e Serviços que envolvam a área técnica de Engenharia e Arquitetura para solução das demandas da UFPI, passando por todas as fases, desde a elaboração da minuta do edital, encaminhamento para análise jurídica, divulgação, diligências, se necessário, habilitação, aberturas de propostas, julgamento, publicação de resultados até a sua conclusão ou finalização do processo, mesmo que esse processo licitatório seja fracassado ou não se conclua como esperado. A CLOS tem sido guiada pela legislação, instruções normativas e acórdãos atualizados, buscando sempre a escolha da proposta mais vantajosa para a Administração Pública. Dessa forma, a Comissão de Licitação de Obras e Serviços, permanece contribuindo com eficiência para a materialização dos projetos de interesse da Universidade Federal do Piauí.

#### Coordenadoria de Planejamento e Controle (CPC)



**MINISTÉRIO DA EDUCAÇÃO**  
**UNIVERSIDADE FEDERAL DO PIAUÍ - UFPI**  
**PREFEITURA UNIVERSITÁRIA - PREUNI**



A Coordenadoria de Planejamento e Controle é responsável pela assessoria e apoio às demais Coordenadorias da PREUNI e a Comissão de Licitação de Obras e Serviços de Engenharia, por meio de planejamento e organização na elaboração de Projetos de Obras e Serviços de Engenharia, nos Processos Licitatórios, na elaboração e controle de Termos de Referência e seus anexos para a contratação de serviços de manutenção das atividades dos Campi da Universidade Federal do Piauí. Apoio mantido durante todas as fases dos processos com o intuito de melhoria da eficiência e eficácia no atingimento de resultados, essenciais na continuidade dos serviços oferecidos pela UFPI. A Coordenação de Planejamento e Controle é responsável ainda pela regularização imobiliária dos terrenos da Instituição, avaliação e organização do processo de seleção de bolsistas da PREUNI, elaboração de relatório anual de gestão, participação e acompanhamento do Plano de Desenvolvimento Institucional – PDI, promoção e participação em cursos de capacitação técnica nas áreas de interesse da Administração, pelo suporte e assessoramento ao Plano Diretor dos Campi da UFPI, pela atuação junto às concessionárias de serviços e entes públicos nas áreas de energia, recursos hídricos, gás, segurança contra incêndio, trânsito e telefonia.

Coordenadoria de Projetos (CP)

É responsável pelo recebimento de demandas de projetos de obras e serviços de engenharia de todas as unidades da UFPI, pela análise, planejamento, elaboração e organização de projetos básicos, estudos de obras, estimativas de custos e/ou orçamentos preliminares simplificados, elaboração e atualização de cadernos de especificações de materiais e serviços, instrumentação processual para licitações, por elaboração de projeto básico e seus anexos, guarda de todas as plantas originais dos imóveis da Universidade, elaboração de registros de Responsabilidade Técnica junto aos Conselhos Regionais de Engenharia e Arquitetura e Urbanismo e desenvolvimento de normativos internos inerentes ao setor. Cabe também à CP elaborar pareceres e laudos técnicos referentes à sua área de atuação. Para desenvolvimento dos projetos até sua compleição executiva, conta com a Divisão de Arquitetura e um corpo técnico composto de engenheiros civis e eletricitista, que desenvolvem os projetos de caráter complementar à arquitetura.



**MINISTÉRIO DA EDUCAÇÃO**  
**UNIVERSIDADE FEDERAL DO PIAUÍ - UFPI**  
**PREFEITURA UNIVERSITÁRIA - PREUNI**



Coordenadoria de Obras e Serviços (COS)

É responsável pelo planejamento, acompanhamento, coordenação e controle nas fiscalizações de obras e serviços de engenharia executadas por terceiros nos espaços da UFPI. Cabe também elaborar pareceres e laudos técnicos referentes à área de fiscalização e, sob ordem superior, preparar orçamentos de obras e serviços demandados às Coordenações de Projetos e Manutenção Patrimonial. Possui um setor específico, a Divisão de Fiscalização.

Coordenadoria de Manutenção Patrimonial (CMP)

A Coordenação de Manutenção Patrimonial tem como atribuição o planejamento, organização e controle das atividades de manutenção preventiva e corretiva, reparação e reformas de instalações, equipamentos de serviços (SAI), assegurando que todas as instalações de infraestrutura e de edificações estejam disponíveis para a sua contínua utilização. Buscando sempre a otimização dos meios, recursos e os métodos de manutenção, aperfeiçoando o desempenho das instalações produtivas em termos de custos e taxas de utilização dos equipamentos (SAI); participa de projetos de investimentos em novos equipamentos, zelando pela segurança, pela saúde dos operadores e usuários e pelo meio ambiente. Gerencia e motiva equipes de técnicos e engenheiros de manutenção. Atua no planejamento técnico e administrativo de serviços nas áreas predial e urbana, bem como no gerenciamento de serviços terceirizados de manutenção e vistorias técnicas. E é responsável pelas estruturas funcionais delegadas nos demais *Campi* da UFPI que replicam as atividades de manutenção. Possui duas divisões: Divisão de Manutenção Predial e Mobiliário e Divisão de Manutenção e Infraestrutura e um corpo técnico composto de engenheiros, técnicos e artífices.

Coordenadoria de Serviços Operacionais (CSO)

É responsável pelo planejamento, organização e controle das atividades de apoio operacional na Universidade, ou seja, zeladoria/portaria, vigilância, transporte de pessoal,



**MINISTÉRIO DA EDUCAÇÃO**  
**UNIVERSIDADE FEDERAL DO PIAUÍ - UFPI**  
**PREFEITURA UNIVERSITÁRIA - PREUNI**



mobiliário e equipamentos, jardinagem, combate de pragas, processos de licenciamento ambiental, relatórios de impacto ambiental, gerenciamento de resíduos sólidos, limpeza, estacionamento de veículos, incluídos o gerenciamento dos serviços e dos colaboradores terceirizados. Administra a manutenção e a conservação da frota nos Campi da UFPI. Possui os seguintes setores: Divisão de Transportes, Divisão de Gestão Ambiental e Divisão de Vigilância.

**4. PRINCIPAIS ATIVIDADES REALIZADAS EM 2019:**

- Anexo I – Comissão de Licitação de Obras e Serviços de Engenharia - CLOS, licitações concluídas e em andamento;
- Anexo II – Coordenação de Planejamento e Controle - Processos em andamento e concluídos em 2019;
- Anexo III – Coordenadoria de Manutenção Patrimonial - requisição, execução e atendimentos dos serviços de Manutenção em 2019;
- Anexo IV – Coordenação de Obras e Serviços - Obras em andamento e concluídas em 2019;
- Anexo V – Transportes - Coordenadoria de Serviços Operacionais;
- Anexo VI – Gestão Ambiental - Coordenadoria de Serviços Operacionais;
- Anexo VII – Vigilância - Coordenadoria de Serviços Operacionais;
- Anexo VIII - Coordenação de Projetos;
- Anexo IX – Relação de imóveis da UFPI; e
- Anexo X – Áreas dos *Campi* da UFPI.

**5. METAS ALCANÇADAS**

Comissão de Licitação de Obras e Serviços

- a) 05 Licitações concluídas; e
- b) 02 Processos em andamento para conclusão em 2020.



**MINISTÉRIO DA EDUCAÇÃO**  
**UNIVERSIDADE FEDERAL DO PIAUÍ - UFPI**  
**PREFEITURA UNIVERSITÁRIA - PREUNI**



Coordenadoria de Planejamento e Controle

- a) Manutenção da página do sítio da PREUNI atualizada, alimentando-a com informações sobre a Prefeitura e suas atividades;
- b) Auxílio às Coordenações da PREUNI, no planejamento e organização de suas atividades com base nas atualizações das legislações pertinentes a cada área;
- c) Auxílio nas buscas de Atas que atendessem às necessidades de serviços essenciais utilizados pela Prefeitura Universitária;
- d) Atualizações no Catálogo de Serviços, disponíveis no site da PREUNI;
- e) Atuação nos planos de intervenção nos *Campi*;
- f) Participação na atualização das plantas de ocupação dos *Campi*, bem como das edificações;
- g) Auxílio no levantamento dos imóveis da UFPI, bem como na regularização dos mesmos;
- h) Realização de Processo Seletivo de Bolsistas no âmbito da Prefeitura Universitária;
- i) Planejamento e organização para a participação de 05 servidores no curso: Seminário Contratações de Engenharia: Elaboração de Projetos, Fiscalização de Obras, Manutenção Predial, Locação Sob Medida (BTS), realizado no Rio de Janeiro de 06 a 08 de novembro de 2019;
- j) Participação de servidor desta Coordenação no curso Seminário Contratações de Engenharia: Elaboração de Projetos, Fiscalização de Obras, Manutenção Predial, Locação Sob Medida (BTS), realizado no Rio de Janeiro de 06 a 08 de novembro de 2019;
- k) Realização visitas aos Campis para verificar *in loco* os problemas de infraestrutura apresentados;
- l) Chamamento público para a coleta de resíduos recicláveis;
- m) Atendimento e resolução de recomendações pendentes de auditoria externas;
- n) Iniciou processo de registro definitivo dos imóveis dos Campis de Teresina, Floriano e Picos; e





- o) Atendimento das legislações municipais e estaduais quanto a emissão de licenciamento e alvarás;

Coordenadoria de Manutenção Patrimonial

- a) Implementação do Plano de Manutenção Preventiva na infraestrutura de energia dos Campi;
- b) Realização manutenção preventiva e corretiva através de empresa prestadora de serviço;
- c) Realização manutenção corretiva através da equipe de servidores;
- d) Atendimento de solicitações via memorando e telefone;
- e) Otimização dos atendimentos prestados;
- f) Conclusão do processo de licitação de manutenção das plataformas elevatórias de todos os campis da UFPI;
- g) Conclusão do processo licitatório de contratação de uma empresa para realização dos serviços de manutenção predial por demanda;
- h) Adesão a ata com contratação de implantação de mini usina de geração de energia fotovoltaicas no CMPP;
- i) Criação de módulo SINAPSI no SIPAC para atendimento e gestão das demandas de manutenção; e
- j) Participação de servidores no curso de capacitação na área de contratações de serviços de engenharia: elaboração de projetos, fiscalização de obras, manutenção predial, locação sob medida (BTS).

Coordenadoria de Obras e Serviços

- a) Atendimento e resolução de recomendações pendentes de auditoria externas;
- b) Fiscalização de 22 obras em 2019;
- c) Conclusão de 18 obras (11 em Teresina; 01 em Parnaíba; 01 em Floriano; 01 em Picos e 04 em Bom Jesus);
- d) Normatização de fluxo de fiscalização e recebimento de obras;



**MINISTÉRIO DA EDUCAÇÃO**  
**UNIVERSIDADE FEDERAL DO PIAUÍ - UFPI**  
**PREFEITURA UNIVERSITÁRIA - PREUNI**



- e) Avaliação de mais de 2.000 imóveis (edificações) do patrimônio da UFPI;
- f) Implantação de inspeções sistemáticas nas obras e serviços em andamento por meio de engenheiros e técnico segurança do trabalho; e
- g) Participação de servidor no curso de capacitação na área de contratações de serviços de engenharia: elaboração de projetos, fiscalização de obras, manutenção predial, locação sob medida (BTS).

Coordenadoria de Serviços Operacionais

- a) Atendimento e apoio veicular nas atividades de ensino, pesquisa e extensão, de gestão, de serviços científicos, esportivos, culturais e estudantis vinculados á UFPI;
- b) Gerenciamento dos contratos de manutenção e abastecimento de veículos e demais contratos pertinentes;
- c) Realização de serviços rotineiros de limpeza geral, bem como poda e capina e o recolhimento resíduos gerados;
- d) Termo de Compromisso com cooperativa responsável pela coleta quinzenal dos resíduos recicláveis descartados no Campus Ministro Petrônio Portela - UFPI, em Teresina - PI, para fins recicláveis;
- e) Fornecimento de combustível e fio de nylon para as roçadeiras utilizadas nos diversos centros desta IFES;
- f) Gerenciamento do recolhimento de resíduos especiais dos grupos A/E e B, por meio de contrato com empresa especializada;
- g) Recolhimento e armazenamento de resíduos recicláveis (papel, papelão e plástico) e lâmpadas, tonner, baterias e pilhas, e outros;
- h) Elaboração de projetos de paisagismo e irrigação;
- i) Promoção de atividades de sensibilização junto à comunidade universitária;
- j) Incorporação e gerenciamento da Divisão de Vigilância e sua estrutura;
- k) Participação de 07 vigilantes no XXVIII SEMINÁRIO NACIONAL DE SEGURANÇA DAS INSTITUIÇÕES DE EDUCAÇÃO IPES, IFETs e EBTTs; e
- l) Recuperação de toda a frota de veículos próprios da UFPI.



### Coordenadoria de Projetos

- a) Iniciou a elaboração de 25 projetos;
- b) Conclusão de outros 45 projetos, dos quais 05 foram licitados;
- c) Promoção do Curso de Revit – Plataforma BIM para capacitação dos técnicos da equipe da PREUNI;
- d) Promoção do Curso de Projetos de Instalações de Combate a Incêndio para capacitação dos técnicos da equipe da PREUNI;
- e) Promoção do curso de capacitação na área do novo SINAPI avançado – atualizações de 2019; e
- f) Participação de servidor no curso de capacitação na área de contratações de serviços de engenharia: elaboração de projetos, fiscalização de obras, manutenção predial, locação sob medida (BTS).

### **6. METAS PARA 2020**

#### Secretaria

- Manter atualizada a página do sítio da Prefeitura Universitária;
- Gerenciar programa de valorização e capacitação dos servidores da PREUNI;
- Gerenciar as publicações; e
- Promoção de capacitação para gestores;

#### Comissão de Licitação de Obras e Serviços

- Implementar a realização de licitações por meio do Regime Diferenciado de Contratações Públicas - RDC;
- Propor e realizar aperfeiçoamento e capacitação dos membros da comissão;



**MINISTÉRIO DA EDUCAÇÃO**  
**UNIVERSIDADE FEDERAL DO PIAUÍ - UFPI**  
**PREFEITURA UNIVERSITÁRIA - PREUNI**



- Manter atualizadas as informações referentes às Licitações de Obras e Serviços de Engenharia, realizadas durante o ano; e
- Zelar pelo andamento e continuidade das licitações de Obras e Serviços de Engenharia de acordo com as legislações vigentes.

Coordenadoria de Planejamento e Controle

- Aperfeiçoamento do cadastro da estrutura física dos Campi;
- Manter atualizado o plano de ocupação de todos os Campi, seguindo as diretrizes definidas;
- Realizar, em parceria com a coordenadoria de Projetos, a programação de projetos, obras e serviços a serem desenvolvidos a partir de demandas oriundas das Unidades Acadêmicas e Administrativas em consonância com os recursos orçamentários disponíveis;
- Participar da elaboração de caderno de especificações padrão da UFPI;
- Auxiliar a Divisão de Patrimônio na regularização dos Imóveis da UFPI;
- Apresentar resolução que contemple Regras para uso de espaço físico para as entidades de representações estudantis no âmbito da Universidade Federal do Piauí - UFPI;
- Apresentar Plano para Utilização de Pequenos Espaços da Universidade Federal do Piauí, por Particulares, para Exploração Comercial;
- Avaliar a necessidade de elaboração de edital de seleção de bolsistas da PREUNI;
- Adequar as contratações de compras e serviços terceirizados no âmbito da PREUNI as legislações vigentes;
- Atualização do Regimento Interno;
- Acompanhar e participar do planejamento e organização das demandas das demais coordenações, bem como dar suporte no andamento dos processos referentes aquisição e serviços demandados;
- Acompanhamento da atualização da legislação para melhor compreensão e desenvolvimento de processos;



**MINISTÉRIO DA EDUCAÇÃO  
UNIVERSIDADE FEDERAL DO PIAUÍ - UFPI  
PREFEITURA UNIVERSITÁRIA - PREUNI**



- Realizar gestão das contratações e contratos vigentes no âmbito da PREUNI;
- Implementar e alimentar módulo “Contratos” no SIPAC;
- Concluir processo de regularização cartorial dos Campi de Teresina, Floriano e Picos; e
- Estimular a capacitação dos servidores para o exercício de novas funções;

Coordenadoria de Projetos

- Dar continuidade, e também iniciar os projetos planejados para 2020, atendendo autorização da Administração Superior e observando as disponibilidades orçamentárias.
- Formar equipe permanente de controle de especificações e de qualidade de projetos;
- Dar continuidade aos projetos de combate a incêndio e pânico, visando à regularização dos imóveis da UFPI;
- Viabilizar o planejamento e a aquisição dos softwares de projetos para desenvolver as Atividades Inerentes à Coordenadoria;
- Elaborar termo de referência para contratação de empresa especializada na elaboração de projetos executivos de interesse da UFPI;
- Implantar a plataforma BIM no âmbito das atividades de projetos; e
- Aperfeiçoamento e capacitação dos profissionais da Coordenadoria de Projeto: Curso de projetos de subestações de Energia Elétrica: equipamentos, Manutenção e Operação; Cursos de atualizações nas áreas de gestão, projetos, obras e licitações.

Coordenadoria de Obras e Serviços

- Viabilizar o acompanhamento e controle da execução e/ou conclusão das obras e serviços de engenharia, em andamento e nas demais que surgirem ao longo do ano de 2020, visando aperfeiçoar a relação entre o resultado construtivo e os aspectos básicos projetados e especificados; garantir a qualidade dos serviços contratados; cumprimento de prazos e otimização dos custos de construção;
- Elaborar roteiro detalhado para celebração de aditivos e reequilíbrio econômico-financeiro contratuais para minimização de riscos à Administração e ao Erário;



**MINISTÉRIO DA EDUCAÇÃO**  
**UNIVERSIDADE FEDERAL DO PIAUÍ - UFPI**  
**PREFEITURA UNIVERSITÁRIA - PREUNI**



- Atualizar e capacitar os servidores que atuam nas atividades de fiscalização;
- Implantar a plataforma BIM e outros softwares correlatos no âmbito das atividades de fiscalização de obras;
- Aperfeiçoar os mecanismos de controle interno para melhoria da atuação da fiscalização (atualizar fluxo e criar checklists); e
- Apoiar a Coordenadoria de Projetos e Manutenção Patrimonial na elaboração de orçamentos e pareceres.

Coordenadoria de Manutenção Patrimonial

- Atender satisfatoriamente às Unidades e aos Órgãos dos Campi e / ou Colégios Técnicos, em Teresina, Parnaíba, Floriano, Picos e Bom Jesus dando sequência aos contratos existentes de manutenção;
- Realizar a manutenção preventiva e corretiva nos sistemas, redes, instalações hidráulicas e elétricas, incluindo grupo gerador e nobreak existentes ou que venham a ser instalados, manutenção preventiva e corretiva nos sistemas de prevenção e combate a incêndio, realização de serviços eventuais diversos relacionados aos sistemas mantidos, tais como: instalação e remanejamento de circuitos elétricos, sistema de cabeamento estruturado de lógica e telefonia, instalação e remanejamento de equipamentos de ar condicionado, instalação de luminárias, substituição de lâmpadas e equipamentos hidrossanitários, instalações hidráulicas, bem como reconstituição de partes civis afetadas;
- Requerer e implementar um novo sistema de demandas de manutenção na intranet da UFPI, bem como programa de controle de execução e medição de qualidade da prestação de serviços, e executar outras atividades inerentes à área que venham a ser delegadas pela autoridade competente;
- Elaborar Termo de Referência para Manutenção dos Geradores;
- Elaborar Termo de Referência para aquisição de chaves;
- Contratar empresa para a ampliação do sistema fotovoltaico da UFPI;
- Elaborar processo para adesão e aquisição de Splits para todos os Campi da UFPI;



**MINISTÉRIO DA EDUCAÇÃO**  
**UNIVERSIDADE FEDERAL DO PIAUÍ - UFPI**  
**PREFEITURA UNIVERSITÁRIA - PREUNI**



- Elaborar processo para aquisição de insumos de baixo custo de maior consumo imediato: Lâmpadas, torneiras, conexões hidráulicas, entre outros;
- Elaborar Termo de Referência para contratação de empresa para fornecimento de mão de obra no regime de dedicação exclusiva, que prestem serviços de manutenção predial; e
- Implementar módulo de manutenção por meio da ferramenta SINAPSE no SIPAC para atendimento e gestão das demandas de manutenção.

Coordenadoria de Serviços Operacionais

- Atender às Unidades e aos Órgãos dos Campi e / ou Colégios Técnicos, em Teresina, Parnaíba, Floriano, Picos e Bom Jesus dando continuidade aos contratos de manutenção e abastecimento da frota de veículos, bem como os demais contratos existentes;
- Junto a Superintendência de Tecnologia da Informação: implantar e tornar acessível o módulo Transportes do SIPAC, e assim aumentar o controle e atendimento das solicitações de utilização da Frota;
- Implantar e estimular a prática de logística sustentável de transportes adotando o compartilhamento de veículos;
- Elaborar os Termos de Referência de serviços necessários para o bom andamento das atividades da Divisão de Transportes e Divisão de Gestão Ambiental;
- Intensificar as rotinas de recolhimento de resíduos e implementar um plano de ação continuada para a manutenção referente a capina e poda de árvores nesta Instituição;
- Executar as solicitações da comunidade acadêmica baseando na resolução 31/2017-CAD em relação as atividades de ensino e extensão com mais eficiência e segurança, conforme aprovação da estância superior;
- Realizar o levantamento e a análise do estado de conservação da frota e identificação de possíveis bens inservíveis;
- Aperfeiçoar a descentralização das equipes de trabalho de limpeza externa para complementar áreas que por ventura não estejam sendo prontamente atendidas;
- Implementar aplicativo para suporte online da Divisão de Vigilância;



- Propor aquisição de uniforme e acessórios para atender condições mínimas de trabalho dos vigilantes efetivos;
- Concluir contratação de empresa especializada em segurança; e
- Capacitação dos servidores em gestão de frota.

## **7. ACESSIBILIDADE A PRODUTOS, SERVIÇOS E INSTALAÇÕES**

As atividades desenvolvidas pela PREUNI no sentido de *proporcionar a utilização de maneira autônoma, independente e segura do ambiente, edificações, mobiliário, equipamentos urbanos e elementos à maior quantidade possível de pessoas, independentemente de idade, estatura ou limitação de mobilidade ou percepção*, conforme definido na NBR 9050/2015, contemplam:

- Obras concluídas:
  - O projeto de acessibilidade da biblioteca central e do centro de convivência Rosa dos Ventos; e
  - A primeira etapa da Via Universitária, contemplando ciclovia e passeio acessível de pedestres, interligando alguns Centros (CCS, CCN, CCE, HU, Centro de Convivência, Biblioteca Central e CCHL).
- Projetos elaborados:
  - Projetos de acessibilidade em setores do CCS, Centro Integrado II e em alguns setores administrativos – licitação a ocorrer em 2020.
- Em novos projetos:
  - De reforma: A adaptação, quando possível, das instalações físicas existentes de acordo com as normas da NBR 9050, em geral, essas intervenções envolvem: a adaptação / reforma de banheiros ou criação de novos banheiros adaptados; melhoria do acesso às edificações e mobilidade dentro do campus (com a instalação de rampas e corrimãos); projetos de sinalização e comunicação visual.
  - De construção: estão sendo adotados os padrões de construção e exigências previstos em norma, com por exemplo: largura adequada de portas e corredores; banheiros adaptados e acessíveis; rampas, plataformas elevatórias e elevadores,





**MINISTÉRIO DA EDUCAÇÃO**  
**UNIVERSIDADE FEDERAL DO PIAUÍ - UFPI**  
**PREFEITURA UNIVERSITÁRIA - PREUNI**



para garantir a acessibilidade; assentos ou espaços reservados em auditórios (para pessoas com dificuldade de locomoção e pessoas obesas); vagas de estacionamento, por toda a área do campus, destinadas as pessoas com deficiência; pisos táteis em áreas externas e internas; comunicação visual e sinalização; dentre outras adaptações e adequações.

## **8. PATRIMÔNIO IMOBILIÁRIO**

As áreas de terrenos e de edificações nos imóveis em que a UFPI tem instalados seus *Campi* e desenvolve suas atividades estão no Anexo VIII e IX.

## **9 . GESTÃO AMBIENTAL E SUSTENTABILIDADE**

- Para a Universidade Federal do Piauí, a política de sustentabilidade que está sendo implantada, busca atingir em suas atividades a construção e adoção de novos valores que proporcionem uma mudança de atitude e de postura dos seus usuários, melhorando as práticas já adotadas e fortalecendo o eixo socioambiental e econômico de toda a instituição.
- Em relação à separação de resíduos é feita de forma contínua no Hospital Universitário; e de maneira mais pontual e de acordo com a demanda ocorre no Almoxarifado, no PAFOR, na Gráfica, na SRH (Superintendência de Recursos Humanos) e no Hospital Veterinário Universitário. A destinação desses resíduos às associações e cooperativas de catadores foi implementada no segundo semestre de 2019.
- No que compete a esta Prefeitura, a respeito da adoção dos critérios de sustentabilidade, nas licitações de obras e serviços de engenharia, é realizada a verificação do enquadramento do objeto contratual como atividade potencialmente poluidora, a fim de exigir o Cadastro Técnico Federal (CTF), nos termos do anexo VIII 6983/81 e do anexo I da IN 06/2013-IBAMA, ou de norma específica art. 2º, IN 6/2013. Nos projetos novos desenvolvidos, estão sendo adotados algumas medidas, tais como a utilização de



**MINISTÉRIO DA EDUCAÇÃO**  
**UNIVERSIDADE FEDERAL DO PIAUÍ - UFPI**  
**PREFEITURA UNIVERSITÁRIA - PREUNI**



mecanismos de controle de água em descargas de vasos sanitários, e uso de materiais mais resistentes para minimizar as ações de manutenção.

- Foi criada a Comissão de Elaboração do Plano de Logística Sustentável da Universidade Federal do Piauí – CEPLS-UFPI, instituída pelo Ato da Reitoria no 1600/17, de 02 de outubro de 2017, que concluiu o PLS.



MINISTÉRIO DA EDUCAÇÃO  
UNIVERSIDADE FEDERAL DO PIAUÍ - UFPI  
PREFEITURA UNIVERSITÁRIA - PREUNI



ANEXO I - COMISSÃO DE LICITAÇÃO DE OBRAS E SERVIÇOS DE  
ENGENHARIA – CLOS  
“LICITAÇÕES CONCLUÍDAS E EM ANDAMENTO”

LICITAÇÕES 2019							
Nº	MODALIDADE/ Nº PROCESSO	DISCRIMINAÇÃO	FONTE RECURSOS	VALOR UFPI	VALOR LICITANTE	LICITANTE VENCEDOR	OBSERVAÇÕES
1	CONVITE Nº. 01/ 2019/ UFPI PROCESSO Nº. 23111.064439/2018-08	Nova Estação de Tratamento Simplificado de Esgotos para o Campus de Floriano, em Floriano-PI	PTRES 108565 UGR 151064 FONTE DE RECURSOS 8100 ELEMENTO DE DESPESA 449051	R\$ 70.963,93	R\$ 54.795,61	DTL CONSTRUTORA LTDA	HOMOLOGAÇÃO
2	TOMADA DE PREÇOS Nº. 01/ 2019/ UFPI PROCESSO Nº. 23111.039968/2018-58	Adaptação de salas do Centro Integrado II – CCN para Herbário, no Campus Ministro Petrônio Portella, em Teresina	PTRES 108565 FONTE DE RECURSOS 8100 UGR 154094 ELEMENTO DE DESPESA 339039	R\$ 68.704,05	R\$ 51.780,62	CONSTRUTORA J M EXCELENCIA	HOMOLOGAÇÃO
3	TOMADA DE PREÇOS Nº. 02/ 2019/ UFPI PROCESSO Nº. 23111.069087/2018-30	Construção do Prédio do curso de medicina, ampliação do bloco existente, urbanização e complementação da drenagem e do muro do campus, no Campus de Picos, em Picos - PI.	PTRES 108565 FONTE DE RECURSOS 8100 UGR 154103 ELEMENTO DE DESPESA 449051	R\$ 1.653.917,76	R\$ 1.515.158,67	R. GUIMARÃES DA SILVA CONSTRUÇÕES EPP	HOMOLOGAÇÃO
4	TOMADA DE PREÇOS Nº. 03/ 2019/ UFPI PROCESSO Nº. 23111.004744/2018-21	Retorna da Cobertura do Alojamento de Discentes e Instalações para Climatização dos dormitórios, do Centro de Ciências Agrárias, no Campus Ministro Petrônio Portella da Universidade Federal do Piauí, em Teresina, Piauí.	PTRES 108565 FONTE DE RECURSOS 8100 UGR 154356 ELEMENTO DE DESPESA 339039	R\$ 151.740,38	R\$ 107.854,69	YPE CONTRUTORA EMPREENDIMENTOS LTDA	HOMOLOGAÇÃO
5	TOMADA DE PREÇOS Nº. 04/ 2019/ UFPI PROCESSO Nº. 23111.037971/2019-42	Reforma da Quadra Coberta do CTT, no CCA, do Campus Ministro Petrônio Portella, em Teresina Piauí	PTRES 108565 FONTE DE RECURSOS 8100	R\$ 295.242,95	R\$ 210.493,73	CONSTRUFORTE TECNOLOGIA	HOMOLOGAÇÃO
6	CONVITE Nº. 02/ 2019/ UFPI PROCESSO Nº. 23111.028056/2016-42	Reforma e Ampliação da Clínica de Grandes Animais, no Centro de Ciências Agrárias, no Campus Ministro Petrônio Portella, em Teresina-PI.	PTRES FONTE DE RECURSOS UGR ----- ELEMENTO DE DESPESA ----- ----	R\$ 283.221,29			EM ANDAMENTO
7	TOMADA DE PREÇOS Nº. 05/ 2019/ UFPI PROCESSO Nº. 23111.014156/2017-72	Conjunto de Reformas, adaptações e ampliação de setores administrativos ligados à Administração Superior no Campus Ministro Petrônio Portella da Universidade Federal do Piauí - UFPI, em Teresina, Piauí.	PTRES FONTE DE RECURSOS UGR ----- ELEMENTO DE DESPESA ----- ----				EM ANDAMENTO
<b>TOTAL</b>				<b>R\$ 2.240.569,07</b>	<b>R\$ 1.729.589,59</b>		



MINISTÉRIO DA EDUCAÇÃO  
UNIVERSIDADE FEDERAL DO PIAUÍ - UFPI  
PREFEITURA UNIVERSITÁRIA - PREUNI



ANEXO II - COORDENAÇÃO DE PLANEJAMENTO E CONTROLE  
“PROCESSOS EM ANDAMENTO E CONCLUÍDOS EM 2019”

ATIVIDADES REALIZADAS				
ITEM	Nº PROCESSO	ASSUNTO	ANO INÍCIO	STATUS
1	23.111.011551/2018-47	CONCESSÃO ONEROSA DE ESPAÇO BANCÁRIO	08/03/2018	EM ANDAMENTO
2	23111.026651/2019-35	COLETA DE RESÍDUOS ESPECIAIS	21/05/2019	EM ANDAMENTO
3	23.111.035398/2019-61	PROCESSO SELETIVO DE BOLSISTAS 2019	21/06/2019	CONCLUÍDO
4	23111.063930/2019-71	CONTRATAÇÃO DE EMPRESA ESPECIALIZADA NA PRESTAÇÃO DE SERVIÇO DE VIGILÂNCIA	19/09/2019	EM ANDAMENTO
5	23111.059689/2018-24	ADESIVAÇÃO DE CARROS	2018	EM ANDAMENTO
6	23111.017722/2019-73	COLETA SELETIVA	2019	CONCLUÍDO
7	23111.064970/2019-24	INSTALAÇÃO TEMPORÁRIA DE CONTEINER - FADEX	24/09/2019	EM ANDAMENTO
8	23111.034609/2018-27 - THE 23111.022897/2018-31 - PICOS 23111.027674/2018-62 - PARNAÍBA 23111.027982/2018-88 - BOM JESUS 23111.022810/2018-52 - FLORIANO	CONCESSÃO ONEROSA BOX DE SERVIÇOS/ESPAÇOS FÍSICOS	29/05/2018	EM ANDAMENTO
9	23111.064439/2018-08	Nova Estação de Tratamento Simplificado de Esgotos para o Campus de Floriano, em Floriano-PI. <b>CONVITE 01/2019</b>	2018	CONCLUÍDO



**MINISTÉRIO DA EDUCAÇÃO**  
**UNIVERSIDADE FEDERAL DO PIAUÍ - UFPI**  
**PREFEITURA UNIVERSITÁRIA - PREUNI**



ITEM	Nº PROCESSO	ASSUNTO	ANO INÍCIO	STATUS
10	23111.039968/2018-58	Adaptação de salas do Centro Integrado II – CCN para Herbário, no Campus Ministro Petrônio Portella, em Teresina. <b>TOMADA DE PREÇOS 01/2019</b>	2018	CONCLUÍDO
11	23111.069087/2018-30	Construção do Prédio do curso de medicina, ampliação do bloco existente, urbanização e complementação da drenagem e do muro do campus, no Campus de Picos, em Picos - PI. <b>TOMADA DE PREÇOS 02/2019</b>	2018	CONCLUÍDO
12	23111.004744/2018-21	Reforma da Cobertura do Alojamento de Discentes e Instalações para Climatização dos dormitórios, do Centro de Ciências Agrárias, no Campus Ministro Petrônio Portella da Universidade Federal do Piauí, em Teresina, Piauí. <b>TOMADA DE PREÇOS 03/2019.</b>	2018	CONCLUÍDO
13	23111.037971/2019-42	Reforma da Quadra Coberta do CTT, no CCA, do Campus Ministro Petrônio Portella, em Teresina Piauí - <b>TOMADA DE PREÇOS 04</b>		CONCLUÍDO
14	23111.014156/2017-72	PROCESSO LICITATÓRIO DE REFORMA DOS SETORES ADMINISTRATIVOS - <b>TOMADA DE PREÇOS 01/2020</b>	16/05/2017	EM ANDAMENTO
15	23111.028056/2016-42	PROCESSO LICITATÓRIO DE OBRAS DE REFORMA DA CLÍNICA DE GRANDES ANINMAIS, NO CCA, CAMPUS MINISTRO PETRÔNIO PORTELLA, TERESINA - PI - <b>CONVITE 01/2020</b>	03/11/2016	EM ANDAMENTO
16	23111.071824/2019-42	ROTATÓRIA DA Av. ULISSES MARQUES	29/10/2019	EM ANDAMENTO
17	23111.062536/2019-73	PROCESSO CAPACITAÇÃO DE SERVIDORES	11/09/2019	CONCLUÍDO
18	23111.073510/2019-13	SOLICITAÇÃO DE LIMPEZA E RETIRADA DE INFILTRAÇÕES DA CAIXA D'ÁGUA DO SETOR DE ESPORTES	20/11/2019	EM ANDAMENTO



**MINISTÉRIO DA EDUCAÇÃO**  
**UNIVERSIDADE FEDERAL DO PIAUÍ - UFPI**  
**PREFEITURA UNIVERSITÁRIA - PREUNI**



ITEM	Nº PROCESSO	ASSUNTO	ANO INÍCIO	STATUS
19	23111.031962/2016-24	PROCESSO DE RENOVAÇÃO DAS ARMAS	2019	EM ANDAMENTO
20	23111.074200/2019-07	ALTERAÇÃO CONTRATUAL DO PROCESSO Nº 23111.013073/2019-78 DE CONTRAÇÃO EMERGENCIAL - ADITAMENTO	03/12/2019	CONCLUÍDO
21	23111.016050/2019/15	PROCESSO LICITATÓRIO DO LIXO COMUM	2019	EM ANDAMENTO
22	23111.059783/2018-08	PROCESSO LICITATÓRIO DE LIMPEZA E CONSERVAÇÃO INTERNA	2018	EM ANDAMENTO
23	23111.038428/2019-22	PROCESSO LICITATÓRIO DE LIMPEZA E CONSERVAÇÃO EXTERNA	2019	EM ANDAMENTO
24	23111.000335/2019-42.	REGIMENTO INTERNO (PREUNI)		EM ANDAMENTO
25	23111.072339/2019-08	GERADOR	2019	EM ANDAMENTO
26	23111.007172/2018-37	MOBILIÁRIO	2018	EM ANDAMENTO
27	23111.011122/2018-87	AVALIAÇÃO DOS BENS IMÓVEIS DA UFPI	2018	EM ANDAMENTO
28	23111.025040/2018-79	CONTRATAÇÃO DE PROFISSIONAL HABILITADO À ELABORAÇÃO DE LAUDO TÉCNICO	2018	EM ANDAMENTO
29	23111.055334/2018-45	SOLICITA A VERIFICAÇÃO DA NECESSIDADE DE CONTRAVENTAMENTOS NO TELHADO DO BLOCO 8 DO CT	2018	EM ANDAMENTO
30	23111.000765/2019-72	CARTÓRIOS NÃO PODEM COBRAR TAXAS PARA REGISTRAR IMÓVEIS DA ADMINISTRAÇÃO PÚBLICA	2019	EM ANDAMENTO



**MINISTÉRIO DA EDUCAÇÃO**  
**UNIVERSIDADE FEDERAL DO PIAUÍ - UFPI**  
**PREFEITURA UNIVERSITÁRIA - PREUNI**



31	23111.004619/2019-95	ENCAMINHA INFORMACAO ACERCA DA "CASA ARTES E CULTURAS" DE PROPRIEDADE DA UFPI E SOLICITA A PROVIDENCIAS	2019	EM ANDAMENTO
<b>ITEM</b>	<b>Nº PROCESSO</b>	<b>ASSUNTO</b>	<b>ANO INÍCIO</b>	<b>STATUS</b>
32	23111.013127/2019-75	FORMALIZACAO DE DEMANDA TAXAS DE CARTORIO	2019	EM ANDAMENTO
33	23111.024075/2019-38	FORMALIZAÇÃO DE DEMANDA - SERVIÇOS DE CONFECÇÃO/AQUISIÇÃO OU TROCA DE CHAVES	2019	EM ANDAMENTO
34	23111.026354/2019-03	SOLICITA ELABORAÇÃO DE INSTRUMENTO DE REGULAMENTAÇÃO DA UTILIZAÇÃO DE ESPAÇOS DA UFPI	2019	EM ANDAMENTO
35	23111.026355/2019-73	SOLICITA ELABORAÇÃO DE PLANO PARA UTILIZAÇÃO DE PEQUENOS ESPAÇOS DA UFPI, POR PARTICULARES, PARA EXPLORAÇÃO COMERCIAL	2019	EM ANDAMENTO
36	23111.036458/2019-5	FORMULÁRIO DE ESTÁGIO PROBATÓRIO DA SERVIDORA DELCILENE DE SOUSA MELO	2019	EM ANDAMENTO
37	23111.037143/2019-88	VISTORIA CAIXA D'AGUA SETOR DE ESPORTES - URGENTE		EM ANDAMENTO
<b>PROCESSO CONCLUÍDOS</b>				<b>8</b>
<b>PROCESSOS EM ANDAMENTO</b>				<b>28</b>



**MINISTÉRIO DA EDUCAÇÃO**  
**UNIVERSIDADE FEDERAL DO PIAUÍ - UFPI**  
**PREFEITURA UNIVERSITÁRIA - PREUNI**



<b>PROJETOS DE ENGENHARIA NA CPC - 2019</b>	
<b>ITEM</b>	<b>DESCRIÇÃO</b>
1	Estação de Tratamento Simplificada Emergencial para o Campus (CAFS) e Colégio Técnico de Floriano (CRF);
2	Prevenção e Combate a Incêndio e Pânico para o novo prédio do CEAD no Campus de Teresina (CMPP);
3	Prevenção e Combate a Incêndio e Pânico para o novo prédio da Pós-Graduação do CCA no Campus de Teresina-Socopo (CMPP);
4	Prevenção e Combate a Incêndio e Pânico para o prédio do Centro Integrado IV no Campus de Teresina (CMPP)
5	Prevenção e Combate a Incêndio e Pânico para o prédio do Centro Integrado IV no Campus de Teresina (CMPP);
6	Acesso e Estacionamentos para o Ginásio de Badminton no Setor de Esportes do Campus de Teresina (CMPP);
7	Novo Acesso para Veículos e Pedestres ao CCA-CTT em função da construção da Avenida Ulisses Marques;
8	Bueiro Tubular Simples de 600mm na entrada no CCA-CTT em função da construção da Avenida Ulisses Marques;
9	Drenagem Pluvial e Muro de Perímetro para o terreno do Campus de Picos (CSHNB)
10	Remembramento dos Terrenos Originais do Campus Min. Petrônio Portela para Regularização Imobiliária junto à SDU-LESTE/PMT e posterior Registro de Imóvel em Cartório;
11	Segurança e Controle de Tráfego no Campus Min. Petrônio Portela em função da nova Ponte sobre o Rio Poti e Avenida Ulisses Marques.
<b>ESTUDOS PRELIMINARES</b>	
1	Estação de Tratamento Compacta Modular para o Campus e Colégio Técnico de Floriano;
2	Estação de Tratamento Compacta Modular para o Campus de Picos;
3	Estação de Tratamento Compacta Modular para o Campus e Colégio Técnico de Bom Jesus;
4	Travessia Elevada para Pedestres entre o HU e Centro de Convivência;
5	Construção do Biotério Central – Opções Construtivas – Galpão com Paredes Externas de Alvenaria e Divisões Internas em Paredes Convencionais em Alvenaria ou Divisórias em Painéis Pré-Fabricados;
6	Recuperação da Cobertura e Iluminação Externa do Centro de Convivência e Forros do CineTeatro e Biblioteca Central;
7	Reforma do Pavimento Superior do Bloco Administrativo do Campus de Floriano (CAFS);
8	Locação do NAE no Campus de Floriano (CAFS);
9	Construção de Ponte para Pedestres sobre o Riacho Meladão no CAFS.
<b>INTERVENÇÕES EXTERNAS</b>	
1	Acompanhamento das Interferências das obras da Avenida Ulisses Marques com o terreno e instalações do Colégio Técnico de Teresina e CCA;
2	Participação na Audiência Pública promovida pela Prefeitura Municipal de Teresina para discussão dos Impactos Ambientais na construção da nova Ponte sobre o Rio Poti ligando a Zona Norte da cidade (via Bairro Água Mineral) à Zona Leste (via Campus Min. Petrônio Portela);
3	Acompanhamento das Interferências das obras da nova Ponte sobre o Rio Poti com o Sistema Viário, Terreno e Instalações do Campus Min. Petrônio Portela.



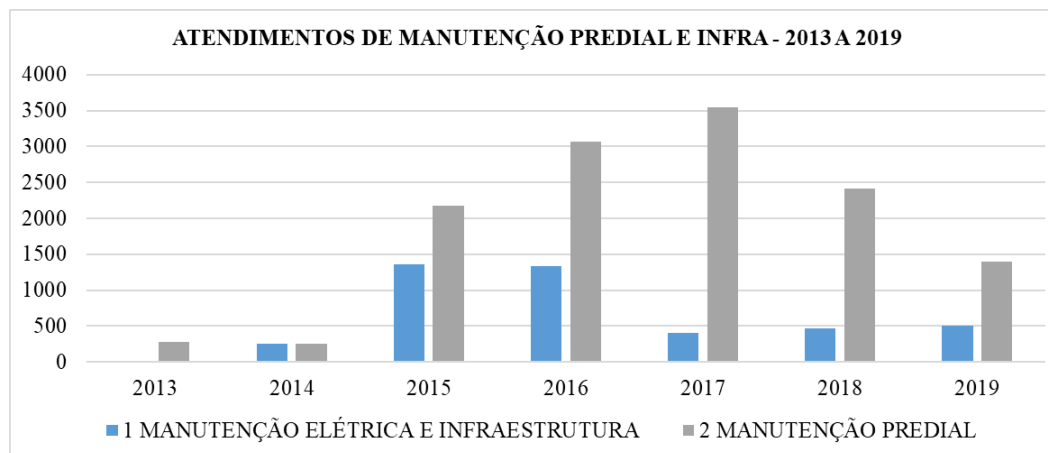


**MINISTÉRIO DA EDUCAÇÃO**  
**UNIVERSIDADE FEDERAL DO PIAUÍ - UFPI**  
**PREFEITURA UNIVERSITÁRIA - PREUNI**



**ANEXO III - COORDENADORIA DE MANUTENÇÃO PATRIMONIAL**  
**“ATENDIMENTOS DOS SERVIÇOS DE MANUTENÇÃO EM 2019”**

ATENDIMENTOS DE MANUTENÇÃO PREDIAL E INFRA - 2013 A 2019									
ITEM	DISCRIMINAÇÃO	2013	2014	2015	2016	2017	2018	2019	2013-2019
1	MANUTENÇÃO ELÉTRICA E INFRAESTRUTURA	-	251	1356	1337	411	472	505	4.332
2	MANUTENÇÃO PREDIAL	278	259	2177	3063	3543	2417	1400	13.137
<b>TOTAL</b>		278	510	3533	4400	3954	2889	1905	17.469
		1,59%	2,92%	20,22%	25,19%	22,63%	16,54%	10,91%	100,00%





MINISTÉRIO DA EDUCAÇÃO  
UNIVERSIDADE FEDERAL DO PIAUÍ - UFPI  
PREFEITURA UNIVERSITÁRIA - PREUNI



ANEXO IV - COORDENAÇÃO DE OBRAS E SERVIÇOS  
“OBRAS EM ANDAMENTO E CONCLUÍDAS EM 2019”

COORDENADORIA DE OBRAS E SERVIÇOS											
OBRAS CONCLUÍDAS 2019											
ITEM	MODALIDADE	DISCRIMINAÇÃO	FISCAL	CONSTR.	PRAZO (DIAS)	INÍCIO	FIM	VALOR OBRA (R\$)	VALOR ADITIVO (R\$)	VALOR TOTAL (R\$)	SITUAÇÃO
CAMPUS MINISTRO PETRÔNIO PORTELA											
1	CONVITE Nº 03/202018 nº23111.021209/2017-10	Reforma e Adaptação no SG-15 e Instalação de rede de gases especiais – nos laboratórios do SG-15 e Laboratórios de Nutrição Animal, Laboratórios de Química e Laboratórios do Departamento de Farmácia do Campus Ministro Petrônio Portella, em Teresina, Piauí	PAULO	SAGA	60	21/01/2019	21/03/2019	259.768,32		259.768,32	CONCLUÍDA
2	TOMADA DE PREÇOS Nº 12/2017 23111.028014/2017-92	Obra da primeira etapa de implantação da Via Universitária – passeio e ciclovia – Espaço Integrado I ao Restaurante Universitário Central, do Campus Ministro Petrônio Portella, em Teresina, Piauí	Frederico	Norma	360	19/3/2018	13/3/2019	1.148.085,80	114.800,84	1.262.886,64	CONCLUÍDA
3	CONCORRÊNCIA Nº 003/2017 23111.023326/2017-18	Obra do prédio do Centro Integrado IV no Centro de Tecnologia do Campus Ministro Petrônio Portella, em Teresina, Piauí	Amado + Thales	Tecon Engenharia	330+30	5/2/2018	30/1/2019	1.926.668,62	191.847,06	2.118.515,68	CONCLUÍDA
4	CONVITE Nº 04/2018 23111.026770/2017-87	Reformas no CCN, Campus Ministro Petrônio Portella, em Teresina/PI	PAULO	MARATHOAN	120	21/01/2019	20/04/2019	139.348,74	-	139.348,74	CONCLUÍDA
5	TOMADA DE PREÇOS Nº 02/2018 23111.034526/2018-37	Reforço e Ampliação das redes de abastecimento de água e coleta de esgotos do Setor 1 e 2 do Campus Ministro Petrônio Portella, Teresina/PI	PAULO	LAURITA	180+60	03/12/2018	31/5/2019	1.096.118,48	108.436,05	1.204.554,53	CONCLUÍDA
6	TOMADA DE PREÇOS Nº 01/2019 23111.039968/2018-58)	Adaptação de salas do Centro Integrado II – CCN para Herbário, no Campus Ministro Petrônio Portella, em Teresina	DANNYLO	JM	120	19/09/2019	16/01/2020	51.780,62	-	51.780,62	CONCLUÍDA



**MINISTÉRIO DA EDUCAÇÃO**  
**UNIVERSIDADE FEDERAL DO PIAUÍ - UFPI**  
**PREFEITURA UNIVERSITÁRIA - PREUNI**



OBRAS CONCLUÍDAS 2019											
ITEM	MODALIDADE	DISCRIMINAÇÃO	FISCAL	CONSTR.	PRAZO (DIAS)	INÍCIO	FIM	VALOR OBRA (R\$)	VALOR ADITIVO (R\$)	VALOR TOTAL (R\$)	SITUAÇÃO
<b>CAMPUS MINISTRO PETRÔNIO PORTELA</b>											
7	TOMADA DE PREÇOS Nº 11/2017 23111.015576/2016-95	Obra dos Gabinetes de Professores no Pavimento Superior da Pós Graduação do CCHL, no Campus Ministro Petrônio Portella, em Teresina, Piauí	Washington + Thales	CCR	180+60+60	8/1/2018	3/11/2018	678.102,86	64.959,49	743.062,35	CONCLUÍDA PARCIAL
8	CONCORRÊNCIA Nº 002/2017 23111.031307/2015-95	Obra do prédio da Pós Graduação da Matemática no Campus Ministro Petrônio Portella, em Teresina, Piauí	Paulo +Thales	Construtora WN	300	30/1/2018	25/11/2018	1.681.253,06		1.681.253,06	CONCLUÍDA PARCIAL
9	TOMADA DE PREÇOS Nº 04/2018 23111.053167/2018-63)	Reforço da Drenagem Pluvial e Limpeza da Rede de Esgoto Sanitário do CCHL, Campus Ministro Petrônio Portella, em Teresina/PI	PAULO	construtora wn	120	21/1/2019	20/5/2019	486.134,03		486.134,03	CONCLUÍDA PARCIAL
10	PREGÃO 40/2018 - 23111.023763/2018-26	CLIMATIZAÇÃO BADMINTN UFPI	DANNYLO	NEWAIR	360	27/12/2018	27/12/2019	1.249.000,00		1.249.000,00	CONCLUÍDA
11	TOMADA DE PREÇOS Nº 03/2019 23111.004744/2018-21	Reforma da Cobertura do Alojamento de Discentes e Instalações para Climatização dos dormitórios, do Centro de Ciências Agrárias, no Campus Ministro Petrônio Portella da Universidade Federal do Piauí, em Teresina, Piauí	PAULO	YPE CONSTRUÇÕES	60	06/01/2020	06/03/2020	107.854,69	-	107.854,69	CONCLUÍDA
11	<b>TOTAIS</b>							<b>8.824.115,22</b>	<b>480.043,44</b>	<b>9.304.158,66</b>	-
<b>CAMPUS DE PARNAIBA</b>											
1	CONCORRÊNCIA Nº001/2016 23111.015997/2016-16	Construção de prédio para Pesquisa e Pós-Graduação do Campus Ministro Reis Veloso, Parnaíba/PI	Washington	Construtora WN	360	9/1/2017	3/1/2018	2.401.340,50	5.681,41	2.407.021,91	CONCLUÍDA PARCIAL
1	<b>TOTAIS</b>							<b>2.401.340,50</b>	<b>5.681,41</b>	<b>2.407.021,91</b>	



MINISTÉRIO DA EDUCAÇÃO  
UNIVERSIDADE FEDERAL DO PIAUÍ - UFPI  
PREFEITURA UNIVERSITÁRIA - PREUNI



OBRAS CONCLUÍDAS 2019											
ITEM	MODALIDADE	DISCRIMINAÇÃO	FISCAL	CONSTR.	PRAZO (DIAS)	INÍCIO	FIM	VALOR OBRA (R\$)	VALOR ADITIVO (R\$)	VALOR TOTAL (R\$)	SITUAÇÃO
CAMPUS AMILCAR FERREIRA SOBRAL											
1	CONVITE Nº 01/2019 23111.064439/2018-08)	NOVA ESTAÇÃO DE TRATAMENTO SIMPLIFICADO DE ESGOTO EM FLORIANO	Washigton	DTL	30	16/9/2019	16/10/2019	54.795,61	-	54.795,61	CONCLUÍDA
1	TOTAIS							54.795,61	-	54.795,61	
CAMPUS HELVÍDIO NUNES DE BARROS											
1	TOMADA DE PREÇOS Nº 09/2017 23111.022656/2017-88	Obra do prédio de Gabinetes de Professores, no Campus Senador Helvídio Nunes de Barros, em Picos, Piauí	Amando + Thales	Top Engenharia	300 +90+30+60	11/12/2017	4/4/2019	925.744,08	92.561,02	1.018.305,10	CONCLUÍDA PARCIAL
1	TOTAIS							925.744,08	92.561,02	1.018.305,10	
CAMPUS BOM JESUS											
1	TOMADA DE PREÇOS Nº 10/2017 23111.022664/2017-24	Obra do prédio Núcleo de Assistência Estudantil – NAE, no Campus Professora CinobelinaElvas, em Bom Jesus, Piauí	Paulo + Thales	R.GUIMARAES	270	26/3/2018	19/1/2019	830.983,50	82.706,11	913.689,61	CONCLUÍDA
2	CONVITE Nº 01/2018. 23111008864/2018-40	Obra de Reforma e Recuperação do piso da cozinha do Restaurante Universitário do Campus CinobelinaElvas, em Bom Jesus/PI	Frderico	Nacional Serviços	30+15	3/12/2018	3/1/2019	64.198,75	-	64.198,75	CONCLUÍDA
3	CONVITE Nº 02/2018. 23111.000501/2018-25	Instalação de sistema de gases especiais – laboratório de cromatografia e absorção atômica do centro de análise de solos do Campus Professora CinobelinaElvas, em Bom Jesus, Piauí				14/1/2019	14/3/2019	118.332,59	(40,46)	118.292,13	CONCLUÍDA
4	TOMADA DE PREÇOS Nº 01/2018 23111.033273/2017-35	Obra de Implantação da Infraestrutura do Viveiro Florestal e Reforma, adaptação e ampliação de 3 laboratórios no bloco 105 do Campus Professora CinobelinaElvas, em Bom Jesus, Piauí	AMANDO	Saga	90+30	21/1/2019	20/4/2019	285.178,86	12.097,36	297.276,22	CONCLUÍDA
4	TOTAIS							1.298.693,70	94.763,01	1.393.456,71	
18	TOTAIS							13.504.689,11	673.048,88	14.177.737,99	



MINISTÉRIO DA EDUCAÇÃO  
UNIVERSIDADE FEDERAL DO PIAUÍ - UFPI  
PREFEITURA UNIVERSITÁRIA - PREUNI



OBRAS EM ANDAMENTO 2019										
ITEM	MODALIDADE	DISCRIMINAÇÃO	CONTRATO	EMPRESA CONTRATADA (CNPJ)	EMPENHO/CLASSIFICAÇÃO	PRAZO INICIO	PRAZO FIM VIGENCIA	VALOR OBRA/SERVIÇOS (R\$)	VALOR ADITIVO (R\$)	VALOR TOTAL (R\$)
<b>CAMPUS MINISTRO PETRÔNIO PORTELA</b>										
1	TOMADA DE PREÇOS Nº 03/2018 23111.023325/2017-65	Prédio do Centro Integrado V no Centro de Ciências Humanas e Letras do Campus Ministro Petrônio Portella, em Teresina, Piauí	CONTRATO Nº 01/2019	R.GUIMARAES 26.369.947/0001-68	2018NE01758 OBRAS	21/01/2019	29/05/2020	1.824.901,37	132.707,24	1.957.608,61
2	TOMADA DE PREÇOS Nº 05/2018 23111.023827/2017-96	Prédio do Centro de Ciências Agrárias no Campus Ministro Petrônio Portella, em Teresina, Piauí,	CONTRATO Nº 19/2019	R.GUIMARAES 26.369.947/0001-69	2018NE01812 OBRAS	03/06/2019	11/07/2020	1.773.072,75	EM ELABORAÇÃO	1.773.072,75
3	TOMADA DE PREÇOS Nº 04/2019 23111.037971/2019-42	Reforma da Quadra Coberta CCT-CCA	CONTRATO Nº 64/2019	FORTE CONSTRUÇÕES 04.118.319/0001-77	2019NE01848 OBRAS	02/01/2020	30/05/2020	210.493,73	7.427,63	217.921,36
4	RDC 03/2018/IFSULDEMINAS 23111.082714/2019-19	Usinas de Placas Fotovoltaicas	CONTRATO Nº 08/2020	GS CONSTRUÇÕES EIRELI 18.207.297/0001-26	2019NE001296 OBRAS	30/01/2020	30/01/2021	2.207.352,00	-	2.207.352,00
4	<b>TOTAIS</b>							<b>6.123.674,54</b>	<b>140.134,87</b>	<b>6.263.809,41</b>
<b>CAMPUS DE PARNAIBA</b>										
1	CONCORRÊNCIA Nº 001/2017 23111.021438/2017-26	Obra do Prédio da Escola de Aplicação no Campus Ministro Reis Veloso, em Parnaíba/PI	CONTRATO Nº 64/2017	CONSTRUTORA WN 11.724.406/0001-33	2017NE803446 + 2019NE800679 OBRAS	08/01/2018	02/01/2019	1.312.738,35	38.884,94	1.351.623,29
1	<b>TOTAIS</b>							<b>1.312.738,35</b>	<b>38.884,94</b>	<b>1.351.623,29</b>
<b>CAMPUS HELVÍDIO NUNES DE BARROS</b>										
1	TOMADA DE PREÇOS Nº 06/2018 23111.022655/2017-33	Obra do prédio Núcleo de Assistência Estudantil – NAE, no Campus Senador Helvídio Nunes de Barros, em Picos, Piauí	CONTRATO Nº 30/2019	MARATHOAN 03.981.182/0001-17	2019NE801265+2019NE801806+2019NE800628+2019NE801920 OBRAS	31/07/2019	09/06/2020	616.163,45	-	1.351.623,29
2	TOMADA DE PREÇOS Nº 02/2019 23111.069087/2018-30	Construção do Prédio do curso de medicina, ampliação do bloco existente, urbanização e complementação da drenagem e do muro do campus, no Campus de Picos, Picos/PI	CONTRATO Nº 65/2019	R.GUIMARAES 26.369.947/0001-68	2019NE801807+2019NE801372+2019NE801826+2019NE801869+2019NE801827 OBRAS	02/01/2020	25/01/2021	1.515.158,67	-	1.351.624,29
2	<b>TOTAIS</b>							<b>2.131.322,12</b>	<b>-</b>	<b>2.703.247,58</b>
7	<b>TOTAL GERAL</b>							<b>9.567.735,01</b>	<b>179.019,81</b>	<b>10.318.680,28</b>

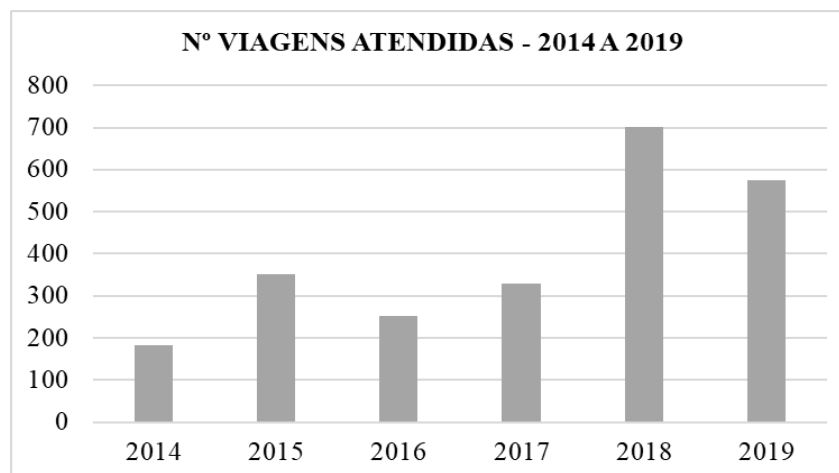


**MINISTÉRIO DA EDUCAÇÃO  
UNIVERSIDADE FEDERAL DO PIAUÍ - UFPI  
PREFEITURA UNIVERSITÁRIA - PREUNI**



**ANEXO V - TRANSPORTES  
COORDENADORIA DE SERVIÇOS OPERACIONAIS**

DIVISÃO DE TRANSPORTES - VIAGENS REALIZADAS								
ITEM	MÊS	2014	2015	2016	2017	2018	2019	2014-2019
1	JANEIRO	14	20	36	29	32	6	137
2	FEVEREIRO	8	15	15	14	46	42	140
3	MARÇO	18	38	9	39	65	64	233
4	ABRIL	18	28	16	15	80	62	219
5	MAIO	20	46	20	18	76	60	240
6	JUNHO	14	33	31	34	75	54	241
7	JULHO	18	31	21	14	33	55	172
8	AGOSTO	13	30	21	30	51	48	193
9	SETEMBRO	18	38	17	43	57	53	226
10	OUTUBRO	10	31	18	43	38	50	190
11	NOVEMBRO	18	31	30	37	113	46	275
12	DEZEMBRO	13	11	19	12	35	36	126
<b>TOTAL</b>		<b>182</b>	<b>352</b>	<b>253</b>	<b>328</b>	<b>701</b>	<b>576</b>	<b>2.392</b>





MINISTÉRIO DA EDUCAÇÃO  
UNIVERSIDADE FEDERAL DO PIAUÍ - UFPI  
PREFEITURA UNIVERSITÁRIA - PREUNI



GASTOS COMBUSTÍVEL 2019  
PRIME CONSULTORIA E ASSESSORIA EMPRESARIAL LTDA CONTRATO 69/2017  
CAMPUS MINISTRO PETRÔNIO PORTELLA

MÊS	NºFATURA/NF	VALOR UTL ALCOOL	VALOR UTL GASOLINA	VALOR UTL DIESEL	VALOR DIESEL S10	VALOR NOTA
JANEIRO	366413	R\$ -	R\$ 4.945,61	R\$ 1.502,08	R\$ 14.190,52	R\$ 20.638,21
FEVEREIRO	378711	R\$ 145,04	R\$ 7.201,66	R\$ 3.369,21	R\$ 25.702,38	R\$ 36.418,29
MARÇO	387803	R\$ 416,11	R\$ 6.857,37	R\$ 1.943,65	R\$ 25.453,65	R\$ 34.670,78
ABRIL	403524	R\$ 313,70	R\$ 7.901,57	R\$ 2.071,44	R\$ 27.550,73	R\$ 37.837,44
MAIO	418397	R\$ 340,72	R\$ 7.470,53	R\$ 1.280,04	R\$ 29.564,59	R\$ 38.655,88
JUNHO	428266	R\$ 511,21	R\$ 6.722,77	R\$ 986,89	R\$ 16.874,98	R\$ 25.095,85
JULHO	444500	R\$ 286,24	R\$ 5.491,39	R\$ 3.039,47	R\$ 19.917,09	R\$ 28.734,19
AGOSTO	456527	R\$ 394,58	R\$ 4.248,67	R\$ 778,60	R\$ 25.665,99	R\$ 31.087,84
SETEMBRO	475643	R\$ 313,02	R\$ 5.110,42	R\$ 3.142,29	R\$ 26.866,87	R\$ 35.432,60
OUTUBRO	489861	R\$ 297,14	R\$ 6.864,22	R\$ 3.022,52	R\$ 42.238,24	R\$ 52.422,12
NOVEMBRO	506163	R\$ 351,97	R\$ 5.594,27	R\$ 901,74	R\$ 32.942,34	R\$ 39.790,32
DEZEMBRO	525507	R\$ 309,71	R\$ 5.316,57	R\$ 1.445,36	R\$ 22.682,93	R\$ 29.754,57
VALOR TOTAL		R\$ 3.679,44	R\$ 73.725,05	R\$ 23.483,29	R\$ 309.650,31	R\$ 410.538,09

GASTOS LOCAÇÃO DE VEÍCULOS TIPO CAMINHONETE E VAN  
JLM DE ALMEIDA - CONTRATO 33/2017  
CAMPUS MINISTRO PETRÔNIO PORTELLA

ITEM	MÊS	NOTA FISCAL	VALOR
1	JANEIRO	26927074	R\$ 29.313,65
2	FEVEREIRO	27274226	R\$ 29.313,65
3	MARÇO	27622080	R\$ 29.313,65
4	ABRIL	27897118	R\$ 29.313,65
5	MAIO	28195933	R\$ 30.420,66
6	JUNHO	28470031	R\$ 30.420,66
7	JULHO	28754650	R\$ 30.420,66
8	AGOSTO	29084295	R\$ 30.420,66
9	SETEMBRO	29352733	R\$ 30.420,66
10	OUTUBRO	29706839	R\$ 27.463,09
11	NOVEMBRO	29978584	R\$ 30.420,66
12	DEZEMBRO	30270619	R\$ 30.420,66
TOTAL			R\$ 357.662,31



**MINISTÉRIO DA EDUCAÇÃO**  
**UNIVERSIDADE FEDERAL DO PIAUÍ - UFPI**  
**PREFEITURA UNIVERSITÁRIA - PREUNI**



**GASTOS MANUTENÇÃO VEÍCULOS 2019**  
**TICKET SOLUÇÕES HDFGT - CONTRATO 32/2017**  
**CAMPUS MINISTRO PETRÔNIO PORTELLA**

<b>MÊS</b>	<b>NºFATURA/NF</b>	<b>VALOR UTIL PEÇA</b>	<b>VALOR UTIL SERVIÇO</b>	<b>VALOR PEÇA + SERVIÇO</b>	<b>TAXA ADMINISTRATIVA</b>	<b>VALOR TOTAL DA NOTA</b>
JANEIRO	30594020	R\$ 23.054,17	R\$ 18.800,00	R\$ 41.854,17	R\$ 418,54	<b>R\$ 42.272,71</b>
FEVEREIRO	30885265	R\$ 25.716,35	R\$ 17.594,80	R\$ 43.311,15	R\$ 433,11	<b>R\$ 43.744,26</b>
MARÇO	31172187	R\$ 30.905,97	R\$ 14.769,00	R\$ 45.674,97	R\$ 456,75	<b>R\$ 46.131,72</b>
ABRIL	31520133	R\$ 26.411,68	R\$ 25.029,80	R\$ 51.441,48	R\$ 514,41	<b>R\$ 51.955,89</b>
MAIO	31860141	R\$ 44.103,44	R\$ 39.894,50	R\$ 83.997,94	R\$ 839,98	<b>R\$ 84.837,92</b>
JUNHO	32156620	R\$ 15.058,34	R\$ 12.783,30	R\$ 27.841,64	R\$ 278,42	<b>R\$ 28.120,06</b>
JULHO	32479903	R\$ 44.694,51	R\$ 14.150,80	R\$ 58.845,31	R\$ 588,45	<b>R\$ 59.433,76</b>
AGOSTO	32805438	R\$ 41.419,35	R\$ 22.185,00	R\$ 63.604,35	R\$ 636,04	<b>R\$ 64.240,39</b>
SETEMBRO	33106587	R\$ 41.675,25	R\$ 18.553,75	R\$ 60.229,00	R\$ 602,29	<b>R\$ 60.831,29</b>
OUTUBRO	33456756	R\$ 63.820,15	R\$ 33.536,40	R\$ 97.356,55	R\$ 973,57	<b>R\$ 98.330,12</b>
NOVEMBRO	33763505	R\$ 67.901,25	R\$ 53.836,95	R\$ 121.738,20	R\$ 1.217,38	<b>R\$ 122.955,58</b>
DEZEMBRO	34114486	R\$ 37.116,16	R\$ 17.286,00	R\$ 54.402,16	R\$ 544,02	<b>R\$ 54.946,18</b>
<b>VALOR TOTAL</b>		<b>R\$ 461.876,62</b>	<b>R\$ 288.420,30</b>	<b>R\$ 750.296,92</b>	<b>R\$ 7.502,97</b>	<b>R\$ 757.799,89</b>





MINISTÉRIO DA EDUCAÇÃO  
UNIVERSIDADE FEDERAL DO PIAUÍ - UFPI  
PREFEITURA UNIVERSITÁRIA - PREUNI



ANEXO VI - GESTÃO AMBIENTAL  
COORDENADORIA DE SERVIÇOS OPERACIONAIS

RESUMO DAS ATIVIDADES			
MEMORANDOS			
	SOLICITAÇÕES	ATENDIMENTOS	NÃO ATENDIMENTOS
ATENDIMENTO DE LIMPEZA	36	32	4
ATENDIMENTO DE PODA	31	6	25
DEDETIZAÇÃO	43	43	0
ATIVIDADES DIÁRIAS			
	QUANTIDADE	UND	
LIMPEZA DE ÁREAS	261.387,90	m <sup>2</sup>	
LIMPEZA DE SARGETAS	30.385,00	m	
LIMPEZA DE BUEIROS	64,00	und	
LIMPEZA CALHAS DE DRENAGEM	2.615,00	m	
RESIDUOS PERIGOSOS	25.961,20	Kg	
LIMPEZA DE CALHAS DE CHUVA	860,00	m	
PODA DE ARVORES	42,00	und	
RETIRADA DE ARVORES	6,00	und	

A coleta dos resíduos oriundos da manutenção do campus (folhas, restos de podas, grama e lixo comum), é feita de maneira diária o que totaliza em média quatro carradas por dia. (8 t/dia).

Transporte e organização dos equipamentos para realização da Feira de Base Agroecológica-cultural da UFPI, ate o mês de agosto 2019.

Limpeza e manutenção de 22 maquinas roçadeira, 04 cortador de grama, 06 sopradores.

Distribuição de materiais para manutenção externa do campus (vaçoura de arma, enxadas, pás e carro de mão).

Revitalização dos jardins do (RH, PROPLAN, COPESE).

Manutenção de forma continua de 11.242 m<sup>2</sup> de jardins.

Elaboração dos TRs emergenciais para coleta de residuos especiais e comum.

Elaboração dos TRs para coleta de residuos especiais e comum.

Elaboração do TR para dedetização do Campus Teresina e Campus fora de sede.

CONSUMO GASOLINA/NYLON/DIESEL - 2019			
TOTAL GERAL	GAS (L)	NY (m)	DIESEL
	4429	8521	2703



MINISTÉRIO DA EDUCAÇÃO  
UNIVERSIDADE FEDERAL DO PIAUÍ - UFPI  
PREFEITURA UNIVERSITÁRIA - PREUNI



TABELA RESUMO GASOLINA E NYLON - 2019

MÊS	DGA		RIDESA		CCE		CT		NUPLAM		CCA		CCN		CCS		CTT		CCHL	
	GAS (L)	NY (m)	GAS (L)	NY (m)	GAS (L)	NY (m)	GAS (L)	NY (m)	GAS (L)	NY (m)	GAS (L)	NY (m)	GAS (L)	NY (m)	GAS (L)	NY (m)	GAS (L)	NY (m)	GAS (L)	NY (m)
JAN	0	244	0	0	25	260	25	60	15	15	110	0	40	60	30	60	0	0	20	40
FEV	264,5	399	0	0	30	200	70	260	0	0	170	200	60	230	75	200	0	200	45	120
MAR	289	583	0	0	40	200	30	80	0	0	150	0	55	0	45	30	0	0	25	0
ABR	286	630	0	0	30	0	15	330	0	0	100	200	30	260	45	220	0	200	25	0
MAI	231	440	0	0	25	0	75	106	0	0	200	200	40	0	0	0	0	0	25	30
JUN	226	297	0	0	30	240	45	66	0	0	150	200	40	60	45	90	0	0	15	0
JUL	172	336	0	0	50	70	65	97	0	0	50	0	20	30	45	50	0	0	10	20
AGO	95,5	202	0	0	0	0	25	40	0	0	50	25	20	37	45	80	0	0	10	20
SET	24,5	16	0	0	15	15	15	45	0	0	50	0	0	30	25	30	0	0	0	0
OUT	50	0	0	0	5	8	0	12	0	0	30	0	0	0	10	32	0	212	10	0
NOV	48,5	0	0	0	5	0	0	0	0	0	55	0	0	0	15	0	0	0	5	0
DEZ	67	84	0	0	0	0	0	0	0	0	25	0	20	0	0	0	0	0	5	20
<b>TOTAL</b>	<b>1754</b>	<b>3231</b>	<b>0</b>	<b>0</b>	<b>255</b>	<b>993</b>	<b>365</b>	<b>1096</b>	<b>15</b>	<b>15</b>	<b>1140</b>	<b>825</b>	<b>325</b>	<b>707</b>	<b>380</b>	<b>792</b>	<b>0</b>	<b>612</b>	<b>195</b>	<b>250</b>

TABELA RESUMO DIESEL - 2019

MÊS	LAGO	LAPETRO	QUÍMICA	NTI	R.U. CENTRAL	ENFERMAGEM	NTF	SG-15	LIB	HVU	CCN1 - C.MAT	PRÉDIO LIB	FÍSICA	NUPCELT	CCN2
JAN	20	40	0	55	40	0	50	55	40	50	30	30	0	0	
FEV	20	65	50	70	50	0	45	115	30	30	30	70	30	0	60
MAR	27	42	15	44	38	0	58	75	21	0	30	20	0	0	0
ABR	30	10	20	35	35	0	40	65	35	0	0	40	10	0	40
MAI	0	76	0	0	30	0	39	50	20	0	0	41	0	0	2
JUN	0	0	0	25	10	0	0	30	15	0	0	20	0	0	0
JUL	10	15	0	25	15	0	10	55	35	0	0	40	0	0	20
AGO	0	15	0	20	10	0	0	70	0	0	0	20	0	0	0
SET	0	0	0	0	0	0	0	0	0	0	0	0	0	0	0
OUT	0	0	0	0	0	0	0	0	0	0	0	0	0	0	0
NOV	0	15	0	30	30	0	20	55	10	0	0	20	0	0	0
DEZ	0	0	0	0	0	0	0	0	0	0	0	0	0	0	0
<b>TOTAL</b>	<b>107</b>	<b>278</b>	<b>85</b>	<b>304</b>	<b>258</b>	<b>0</b>	<b>262</b>	<b>570</b>	<b>206</b>	<b>80</b>	<b>90</b>	<b>301</b>	<b>40</b>	<b>0</b>	<b>122</b>



MINISTÉRIO DA EDUCAÇÃO  
UNIVERSIDADE FEDERAL DO PIAUÍ - UFPI  
PREFEITURA UNIVERSITÁRIA - PREUNI



ANEXO VII - VIGILÂNCIA  
COORDENADORIA DE SERVIÇOS OPERACIONAIS

DISTRIBUIÇÃO DOS POSTOS DE SERVIÇO EM 2019		
TERESINA	UFPI	CET-SEG
BIBLIOTECA	05	
ROSA DOS VENTOS	05	
PREX	05	
SG 03 AO SG 05	03	
CENTRAL	04	
CEAD (UAPI)	05	
CCS	05	
MONITORAMENTO	05	
CHEFES DE TURMA	04	
CHEFIA E SECRETARIA	02	
CCN ARQUEOLOGIA	05	
RESIDÊNCIA UNIVERSITÁRIA I	24HS	04
REITORIA	24HS	04
GARAGEM/GRÁFICA	24HS	04
CTT/ADMINISTRAÇÃO	NOTURNO	02
CCA(FITOTECNIA/ NUEPA)	24HS	04
CCA/ZOOTECNIA	24HS	04
SETOR DE EVENTOS/NOÉ MENDES	24HS	04
TROPEN	24HS	04
SETOR DE ESPORTES	24HS	04
CCHL P1/P2/P3	24HS	12
CENTRO INTEGRADO I	24HS	04
STI	24HS	04
BIOTÉRIO (CCA)	24HS	04
GALPÃO TERESINA SHOPPING	NOTURNO	02
HOSPITAL VETERINÁRIO	24HS	04
BLOCO DE MODAS	24HS	04
ENFERMAGEM	NOTURNO	02
PORTÃO AMARELO (RU I)	24HS	04
CCA/INTEGRADO III	NOTURNO	02
CCE PÓS-GRADUAÇÃO	DIURNO	02
CEUFPI	24HS	04
ALOJAMENTO CTT	24HS	04
CT (CENTRO DE TECNOLOGIA)	24HS	04
ALMOXARIFADO CENTRAL	NOTURNO	02
RONDAS MÓVEIS (MOTOS DIURNOS)	DIURNO	04
CCN NOVO (LAB. PROF. JÚNIOR)	24HS	04



MINISTÉRIO DA EDUCAÇÃO  
UNIVERSIDADE FEDERAL DO PIAUÍ - UFPI  
PREFEITURA UNIVERSITÁRIA - PREUNI



<b>TERESINA</b>	<b>UFPI</b>	<b>CET-SEG</b>
CCA (ADMINISTRAÇÃO)	24HS	04
CCE /MÚSICA	DIURNO	02
CCE (COMUNICAÇÃO)	24HS	04
CCA/APRISCO	24HS	04
PRAD	NOTURNO	02
BADMINTON	24HS	04
SG 15/16	NOTURNO	02
CCN (SG 01 AO SG 03)	24HS	04
NEPAS	24 HS	04
<b>TOTAL</b>	<b>48</b>	<b>130</b>

<b>BOLETINS DE OCORRÊNCIAS 2019</b>		
<b>ITEM</b>	<b>DESCRIÇÃO</b>	<b>NÚMERO</b>
1	ASSALTO A MÃO ARMADA	4
2	ROUBO DE ARMA DE VIGILANTE	1
3	TENTATIVA DE ROUBO DE ARMA DE VIGILANTE	1
4	TENTATIVA DE AGRESSÃO ENTRE SERVIDORES/ESTUDANTES	5
5	AGRESSÕES A ANIMAIS	2
6	VANDALISMO	2
7	ACIDENTES VEICULAR	6
8	MANIFESTAÇÕES	2
9	FURTOS	20
10	FESTAS NÃO AUTORIZADAS	8
11	INVASÕES	1
<b>TOTAL</b>		<b>52</b>



**MINISTÉRIO DA EDUCAÇÃO**  
**UNIVERSIDADE FEDERAL DO PIAUÍ - UFPI**  
**PREFEITURA UNIVERSITÁRIA - PREUNI**



**ANEXO VIII - COORDENAÇÃO DE PROJETOS**

<b>PROJETOS 2019</b>					
<b>ITEM</b>	<b>LOCAL</b>	<b>CENTRO</b>	<b>PROCESSO</b>	<b>DISCRIMINAÇÃO</b>	<b>SITUAÇÃO</b>
1	FLORIANO	CAMPUS	CONVITE Nº. 01/ 2019 UFPI PROCESSO Nº. 23111.064439/2018-08	Nova Estação de Tratamento Simplificado de Esgotos para o Campus de Floriano, em Floriano – PI	CONCLUÍDO / LICITADO
1	TERESINA	CCN	TOMADA DE PREÇOS Nº. 01/ 2019/ UFPI PROCESSO Nº. 23111.039968/2018-58	Adaptação de salas do Centro Integrado II – CCN para o Herbário	CONCLUÍDO / LICITADO
1	PICOS	CAMPUS	TOMADA DE PREÇOS Nº. 02/ 2019/ UFPI PROCESSO Nº. 23111.004744/2018-21	Construção do Prédio do curso de medicina, ampliação do bloco existente, urbanização e complementação da drenagem e do muro do campus, no Campus de Picos	CONCLUÍDO / LICITADO
1	TERESINA	CCA	TOMADA DE PREÇOS Nº. 03/ 2019/ UFPI PROCESSO Nº. 23111.004744/2018-21	Reforma da Cobertura do Alojamento de Discentes e Instalações para Climatização dos dormitórios, do Centro de Ciências Agrárias, no Campus Ministro Petrônio Portella da Universidade Federal do Piauí, em Teresina, Piauí	CONCLUÍDO / LICITADO
1	TERESINA	CCN	TOMADA DE PREÇOS Nº. 04/ 2019/ UFPI PROCESSO Nº 23111.037971/2019-42	Reforma da Quadra Coberta do CTT, no CCA, do Campus Ministro Petrônio Portella, em Teresina Piauí	CONCLUÍDO / LICITADO
1	TERESINA	CCS	028107/2018-11	PROJETO CAIXA D'ÁGUA PRA BIOTÉRIO SETORIAL	CONCLUÍDO
1	TERESINA	ADM SUP	090369/2018-44	PROJETO DE PRATELEIRAS NO COMITÊ DE ÉTICA	CONCLUÍDO
1	TERESINA	ADM SUP	028627/2017-20	PROJETO DE DIVISÓRIAS DA PREX	CONCLUÍDO
1	TERESINA	ADM SUP	040366/2018-79	REFORMA NA CORREIÇÃO - REITORIA	CONCLUÍDO
1	TERESINA	ADM SUP	ME nº 5/2018 - NAU	PROJETO DE ACESSIBILIDADE PARA O CONJUNTO DO CCS - LEANDRO	CONCLUÍDO
1	TERESINA	ADM SUP	044980/2018-49	ADAPTAÇÃO DA RECEPÇÃO DO CANIL	CONCLUÍDO
1	BOM JESUS	CAMPUS		PROJETO ESTRUTURAL DO VIVEIRO FLORESTAL E ALTERAÇÕES NO PROJETO HIDROSSANITÁRIO DA OBRA	CONCLUÍDO
1	TERESINA	ADM SUP		PARTICIPAÇÃO NA COMISSÃO DE RECEBIMENTO DE OBRAS - REFORMAS CCN	CONCLUÍDO



**MINISTÉRIO DA EDUCAÇÃO**  
**UNIVERSIDADE FEDERAL DO PIAUÍ - UFPI**  
**PREFEITURA UNIVERSITÁRIA - PREUNI**



1	TERESINA	CCS		VISTORIA E LAUDO CAIXA D'AGUA SETOR DE ESPORTES	CONCLUÍDO
1	TERESINA	ADM SUP		VISTORIA E LAUDO PRÉDIO CEAD	CONCLUÍDO
1	TERESINA	CCS		VISTORIA E LAUDO PRÉDIO CURSO DE FARMÁCIA	CONCLUÍDO
1	TERESINA	CCS		VISTORIA E LAUDO PRÉDIO PÓS ENFERMAGEM	CONCLUÍDO
1	TERESINA	CCE	043978/2018-40	REESTRUTURAÇÃO ELÉTRICA DO CENTRO INTEGRADO I	CONCLUÍDO
1	TERESINA	CCHL	053218/2018-44	GRADES NO CCHL, PARA FECHAMENTO	CONCLUÍDO
1	TERESINA	CCHL	00113/2017-27	COBERTURA DA PASSARELA DO CENTRO INTEGRADO I	CONCLUÍDO
1	TERESINA	CCHL	09806/2017-68	SOLICITA ARMÁRIOS PARA OS BANHEIROS DO CCHL	CONCLUÍDO
1	TERESINA	CCE	ME 90/2018 - CPPGED/CCE	MELHORIA DO LAYOUT DO AUDITÓRIO DA POS	CONCLUÍDO
1	TERESINA	CCN	037678/2019-96	REFORMA DO ESPAÇO ARCO	CONCLUÍDO
1	TERESINA	CT	060491/2019-95 ME 74/2018 - CT	CONSTRUÇÃO E REFORMA DO LABORATÓRIO DE SANEAMENTO DO DEPARTAMENTO DE REC. HÍDRICOS	CONCLUÍDO
1	TERESINA	CCA	039130/2019-80	REFORMA E CONSTRUÇÃO PARA TERCEIRIZADOS DO HVU	CONCLUÍDO
1	TERESINA	CCA	028056/2016-42	REFORMA NA CLÍNICA DE GRANDES ANIMAIS	CONCLUÍDO
1	TERESINA	CCN	080036/2018-63	ADAPTAÇÕES NO NAU	CONCLUÍDO
1	TERESINA	CCN	000153/2019-09	SOLICITA INFORMAÇÕES SOBRE REVESTIMENTO DA POS MATEMÁTICA	CONCLUÍDO
1	TERESINA	CCS	016642/2017-25	REFORMULAÇÃO DE BIOTÉRIOS NO DMOR	CONCLUÍDO
1	TERESINA	ADM. SUP	033805/2017-34	PROJETO PARA CEAD	CONCLUÍDO
1	TERESINA	ADM. SUP	005304/2018-33	ADAPTAÇÃO NA PREG	CONCLUÍDO
1	TERESINA	ADM. SUP	021149/2019-82	projeto de instalação de chaves de manobra de rede de média tensão	CONCLUÍDO
1	TERESINA	CCA	060790/2019-73	REFORMULAÇÃO COTA DE PROJETO DA POS CCA	CONCLUÍDO
1	TERESINA	ADM. SUP	ME 1321/2019-preuni	LAYOUT DA FEIRA DO PIBID	CONCLUÍDO
1	TERESINA	CCHL	004171/2019-66	DETALHAMENTO DAS CISTERNA DO COMBATE A INCÊNDIO	CONCLUÍDO



**MINISTÉRIO DA EDUCAÇÃO**  
**UNIVERSIDADE FEDERAL DO PIAUÍ - UFPI**  
**PREFEITURA UNIVERSITÁRIA - PREUNI**



1	TERESINA	ADM. SUP	027144/2017-16	REFORMA DO NINTEC	CONCLUÍDO
1	TERESINA	ADM. SUP.	062314/2019-53	REFORMA DO BIOTÉRIO CENTRAL	CONCLUÍDO
1	TERESINA	CCA	083510/2019-61	LAUDO SOBRE A TOCA DO CALANGO	CONCLUÍDO
1	TERESINA	ADM. SUP	ME 1569/2018 CMPATRIM - PREUNI	LAUDO FISSURAS NO PRÉDIO DO CENTRO INTEGRADO I	CONCLUÍDO
1	PICOS	CAMPUS	036174/2019-61	ALTERAÇÕES NO NAE PICOS	CONCLUÍDO
1	BOM JESUS	CAMPUS	004884/2016-95	PROJETO DE CASA DE VEGETAÇÃO	CONCLUÍDO
1	BOM JESUS	CAMPUS	089963/2018-45	PROJETO DA FOSSA SÉPTICA	CONCLUÍDO
1	BOM JESUS	CAMPUS	003731/2019-15	PROJETO COBERTURA DA MARQUISE DO HVU	CONCLUÍDO
1	TERESINA	ADM. SUP.	030061/2017-04	REFORMA NO PRÉDIO DO BIOTÉRIO, PARA ADEQUAÇÃO AS NORMAS	CONCLUÍDO
1	TERESINA	ADM. SUP.	007172/2018-37	PREGÃO DO MOBILIÁRIO - ADEQUAÇÕES NAS ESPECIFICAÇÕES	CONCLUÍDO
1	TERESINA	ADM. SUP.	0032558/2018-17	PROJETO DE ACESSIBILIDADE DA BIBLIOTECA	EM ANDAMENTO / FALTA ESTIMATIVA
1	TERESINA	CCHL		PROJETO DE COMBATE A INCÊNDIO NO CENTRO INTEGRADO V	EM ANDAMENTO / ANÁLISE BOMBEIROS
1	TERESINA	CCA		PROJETO DE COMBATE A INCÊNDIO DA POS CCA	EM ANDAMENTO / ANÁLISE BOMBEIROS
1	BOM JESUS	CAMPUS		PROJETO DE COMBATE A INCÊNDIO HVU	EM ANDAMENTO
1	TERESINA	CCHL	ME 332/2017 - CCHL	ADAPTAÇÃO DE SALAS DO PRÉDIO DA POS CCHL	EM ANDAMENTO / FALTA ESTIMATIVA
1	TERESINA	CCHL	053170/2018-79	REFORMULAÇÃO DA PARTE ELÉTRICA DO CCHL	EM ANDAMENTO
1	TERESINA	CCHL	048523/2019-27	REFORMA NO DEPARTAMENTO DE LETRAS.	EM ANDAMENTO / FALTA ESTIMATIVA
1	TERESINA	CCN	034421/2018-59	CONSTRUÇÃO DE NOVOS GABINETES DE PROFESSORES	EM ANDAMENTO / FALTA ESTIMATIVA
1	TERESINA	CCN	023943/2019-13	PROJETO DE ÁREA LÚDICA NO CCN II	EM ANDAMENTO
1	TERESINA	CCS	008793/2016-29	AMPLIAÇÃO DO BLOCO DE FARMÁCIA	EM ANDAMENTO / FALTA ESTIMATIVA



MINISTÉRIO DA EDUCAÇÃO  
UNIVERSIDADE FEDERAL DO PIAUÍ - UFPI  
PREFEITURA UNIVERSITÁRIA - PREUNI



1	TERESINA	CCS	024997/2016-15	AMPLIAÇÃO DO ESTACIONAMENTO DO SG-10	EM ANDAMENTO
1	TERESINA	ADM. SUP.	054967/2018-60	REFORMA DOS RU'S PARA INSTALAÇÃO DE CAMARAS FRIGORÍFICAS	EM ANDAMENTO / FALTA COMPLEMENTARES
1	TERESINA	CCN	064917/2019-97	SOLICITAÇÃO DE CORRIMÃO NAS RAMPAS INTERNAS DA BIBLIOTECA	EM ANDAMENTO / FALTA ORÇAMENTO
1	TERESINA	CCN	0345952018-17	REFORMA DO TROPEN	EM ANDAMENTO / FALTA ORÇAMENTO
1	TERESINA	ADM. SUP.	008696/2016-36	REFORMA DA RESIDENCIA UNIVERSITÁRIA ANTIGA	EM ANDAMENTO
1	TERESINA	ADM. SUP	000535/2019-74	CERCADO NA ÁREA DO ALMOXARIFADO	EM ANDAMENTO / FALTA ESTIMATIVA
1	TERESINA	CCA	037736/2019-82	BIOTÉRIO CENTRAL NOVO	EM ANDAMENTO
1	TERESINA	ADM. SUP	065424/2019-85	ADEQUAÇÕES DE COMBATE A INCENDIO DO ALMOXARIFDO	EM ANDAMENTO
1	TERESINA	ADM SUP	036298/2019-11	ADEQUAÇÕES DE COMBATE A INCENDIO DO LIB	EM ANDAMENTO
1	TERESINA	ADM SUP	063851/2019-70	ADEQUAÇÕES DE COMBATE A INCENDIO DO PRÉDIO ATUAL DO CEAD	EM ANDAMENTO
1	TERESINA	ADM SUP	073956/2019-96	PROJETO DE COMBATE A INCÊNDIO NO CENTRO DE CONVIVÊNCIA	EM ANDAMENTO / ANÁLISE BOMBEIROS
1	FLORIANO	ADM SUP	050012/2019-79	PROJETO DO NAE FLORIANO	EM ANDAMENTO
1	PICOS	ADM SUP	068964/2018-53	REFORMA E AMPLIAÇÃO DA DTI	EM ANDAMENTO
1	PARNAÍBA	ADM. SUP.	074197/2019-88	COMPLEMENTAÇÃO OBRA POS PARNAÍBA	EM ANDAMENTO
1	PICOS	ADM SUP	030061/2017-04	REFORMA NO PRÉDIO DO BIOTÉRIO, PARA ADEQUAÇÃO AS NORMAS	EM ANDAMENTO
<b>TOTAL DE PROJETOS EM DESENVOLVIMENTO - 2019</b>					<b>25</b>
<b>TOTAL DE PROJETOS BÁSICOS CONCLUÍDOS EM 2019</b>					<b>45</b>





**MINISTÉRIO DA EDUCAÇÃO**  
**UNIVERSIDADE FEDERAL DO PIAUÍ - UFPI**  
**PREFEITURA UNIVERSITÁRIA - PREUNI**



<b>ATIVIDADES COMPLEMENTARES DA CP - 2019</b>			
<b>ITEM</b>	<b>TIPO</b>	<b>DISCRIMINAÇÃO</b>	<b>QUANTIDADE DE SERVIDORES CP</b>
1	PARTICIPAÇÃO EM COMISSÃO	RECEBIMENTO DA OBRA CENTRO INTEGRADO IV	1
2	PARTICIPAÇÃO EM COMISSÃO	RECEBIMENTO DA OBRA REFORMAS CCN	1
3	PARTICIPAÇÃO EM COMISSÃO	RECEBIMENTO DA OBRA POS GRADUAÇÃO PARNAÍBA (PARCIAL)	1
4	PARTICIPAÇÃO EM COMISSÃO	SINDICÂNCIA 01	2
5	PARTICIPAÇÃO EM COMISSÃO	SINDICÂNCIA 02	2
6	PARTICIPAÇÃO EM COMISSÃO	SINDICÂNCIA 03	1
7	PARTICIPAÇÃO EM COMISSÃO	PAD 01	2
8	PARTICIPAÇÃO EM COMISSÃO	PARTICIPAÇÃO NA FORMULAÇÃO DO PDI UFPI 2020-2024	2
9	PARTICIPAÇÃO EM COMISSÃO	PREGÃO DO MOBILIÁRIO - COMISSÃO PARA RESPONDER QUESTIONAMENTOS E IMPUGNAÇÕES	3
10	PARTICIPAÇÃO EM COMISSÃO	FORMULAÇÃO DE TR DE PROJETOS	1
11	PARTICIPAÇÃO EM CURSO	CURSO EM PLATAFORMA BIM - REVIT LOCAL (TERESINA)	8
12	PARTICIPAÇÃO EM CURSO	CURSO DE PROJETO DE COMBATE A INCÊNDIO E PÂNICO LOCAL (TERESINA)	7
13	PARTICIPAÇÃO EM CURSO	CURSO DE CAPACITAÇÃO DO NOVO SINAPI AVANÇADO - ATUALIZAÇÕES DE 2019 LOCAL (TERESINA)	2
14	PARTICIPAÇÃO EM CURSO	SEMINÁRIO DE CONTRATAÇÕES DE SERVIÇOS DE ENGENHARIA: ELABORAÇÃO DE PROJETOS, FISCALIZAÇÃO DE OBRAS, MANUTENÇÃO PREDIAL , LOCAÇÃO SOB MEDIDA (BTS) LOCAL (RIO DE JANEIRO)	1
15	VIAGEM A SERVIÇO	VIAGEM A PARNAÍBA PARA VISTORIA NA OBRA DA POS GRADUAÇÃO	1
16	VIAGEM A SERVIÇO	VIAGEM A PICOS PARA COLETA DE INFORMAÇÕES PARA PROJETO DO MURO, E PRÉDIO DE MEDICINA	3
17	ORGANIZAÇÃO DE EVENTO	PARTICIPAÇÃO NA ORGANIZAÇÃO DA INAUGURAÇÃO DA VIA UNIVERSITÁRIA	3
18	FISCALIZAÇÃO DE CONTRATO	CONTRATO DE PLOTAGEM	2



**MINISTÉRIO DA EDUCAÇÃO**  
**UNIVERSIDADE FEDERAL DO PIAUÍ - UFPI**  
**PREFEITURA UNIVERSITÁRIA - PREUNI**



<b>ART'S E RRT'S DA CP - 2019</b>				
<b>ITEM</b>	<b>TIPO</b>	<b>DISCRIMINAÇÃO</b>	<b>QUANT.</b>	<b>VALOR PAGO</b>
1	ART	ART'S DE PROJETOS E SERVIÇOS DE ENGENHARIA - CREA	33	R\$ 2.836,68
2	RRT	RRT'S DE PROJETOS E SERVIÇOS DE ARQUITETURA - CAU	15	R\$ 1.421,40
3	RRT EXTEMPORÂNEA	RRT'S EXTEMPORÂNEAS DE PROJETOS E SERVIÇOS DE ARQUITETURA - REGULARIZAÇÃO	0	R\$ 0,00
TOTAL GASTO EM REGISTROS DE SERVIÇOS E PROJETOS				R\$ 4.258,08
<b>ART'S E RRT'S DA CP - 2018</b>				
<b>ITEM</b>	<b>TIPO</b>	<b>DISCRIMINAÇÃO</b>	<b>QUANT.</b>	<b>VALOR PAGO</b>
1	ART	ART'S DE PROJETOS E SERVIÇOS DE ENGENHARIA - CREA	11	R\$ 912,34
2	RRT	RRT'S DE PROJETOS E SERVIÇOS DE ARQUITETURA - CAU	33	R\$ 3.019,50
3	RRT EXTEMPORÂNEA	RRT'S EXTEMPORÂNEAS DE PROJETOS E SERVIÇOS DE ARQUITETURA - REGULARIZAÇÃO	13	R\$ 4.758,00
TOTAL GASTO EM REGISTROS DE SERVIÇOS E PROJETOS				R\$ 8.689,84



MINISTÉRIO DA EDUCAÇÃO  
UNIVERSIDADE FEDERAL DO PIAUÍ - UFPI  
PREFEITURA UNIVERSITÁRIA - PREUNI



ANEXO IX - RELAÇÃO DE IMÓVEIS DA UFPI



Sistema de Gerenciamento dos Imóveis de Uso Especial da União

Relação Detalhada de Imóveis por UG/UF/Município

Parâmetros da Pesquisa

Proprietário Oficial : **Todos**

UF : **Todas**

Situação : **Ativo**

Certificação : **Ambos**

UG : 154048 - FUNDAÇÃO UNIVERSIDADE FEDERAL DO PIAUÍ

Total de Imóveis: 14	Valores em R\$	
	Terreno :	347.924.487,93
	Benfeitoria :	249.957.746,17
	Imóvel :	597.882.234,10

UF : PI - Piauí

Total de Imóveis: 14	Valores em R\$	
	Terreno :	347.924.487,93
	Benfeitoria :	249.957.746,17
	Imóvel :	597.882.234,10

Município : 0288 - CAJUEIRO DA PRAIA

Total de Imóveis: 1	Valores em R\$	
	Terreno :	261.741,35
	Benfeitoria :	0,00
	Imóvel :	261.741,35

RIP : [0288.00005.500-6](#)

Avenida João Jorge, S/N Próximo ao Projeto Peixe-boi, Centro CEP 64222-000	Valores em R\$	
	Terreno :	261.741,35
	Benfeitoria :	0,00
	Imóvel :	261.741,35

Município : 1037 - BOM JESUS

Total de Imóveis: 2	Valores em R\$	
	Terreno :	4.059.301,40
	Benfeitoria :	25.769.295,16
	Imóvel :	29.828.596,56

RIP : [1037.00007.500-5](#)

Gleba CAMPUS PROFª CINOBELINA ELVAS, BR 135, KM 3, S/N Planalto Horizonte CEP 64900-000	Valores em R\$	
	Terreno :	2.797.303,00
	Benfeitoria :	25.254.776,73
	Imóvel :	28.052.079,73

RIP : [1037.00008.500-0](#)

Fazenda RUA CORONEL FERREIRA, S/N VILA ESTRELA, S/N VILA ESTRELA CEP 64900-000	Valores em R\$	
	Terreno :	1.261.998,40
	Benfeitoria :	514.518,43
	Imóvel :	1.776.516,83

Município : 1061 - CRISTINO CASTRO

Total de Imóveis: 1	Valores em R\$	
	Terreno :	274.306,18
	Benfeitoria :	1.639.952,41
	Imóvel :	1.914.258,59

RIP : [1061.00321.500-5](#)

Fazenda Lote Santa Rosa, S/N Fazenda Escola Alvorada do Gurgueia, Zona Rural CEP 64920-000	Valores em R\$	
	Terreno :	274.306,18
	Benfeitoria :	1.639.952,41
	Imóvel :	1.914.258,59



MINISTÉRIO DA EDUCAÇÃO  
UNIVERSIDADE FEDERAL DO PIAUÍ - UFPI  
PREFEITURA UNIVERSITÁRIA - PREUNI



<b>Município : 1077 - FLORIANO</b>	
Total de Imóveis: 2	Valores em R\$ Terreno : 4.389.823,95 Benfeitoria : 19.245.056,46 Imóvel : 23.634.880,41
<b>RIP : 1077.00037.500-8</b>	
Rodovia Terreno localizado na BR 343, Km 3,5, Bairro Meladão-Floriano-Piauí., S/N Meladão CEP 64800-000	Valores em R\$ Terreno : 2.889.823,95 Benfeitoria : 18.952.855,71 Imóvel : 21.842.679,66
<b>RIP : 1077.00053.500-5</b>	
Lugar TABOCA /NOVO RECREIO, S/N DATA CACHUEIRO, RURAL CEP 64800-000	Valores em R\$ Terreno : 1.500.000,00 Benfeitoria : 292.200,75 Imóvel : 1.792.200,75
<b>Município : 1153 - PARNAIBA</b>	
Total de Imóveis: 1	Valores em R\$ Terreno : 305.790,48 Benfeitoria : 19.271.884,76 Imóvel : 19.577.675,24
<b>RIP : 1153.00054.500-0</b>	
Avenida São Sebastião, 2819 Campus Ministro Reis Velloso - Parnaíba, São Benedito CEP 64200-000	Valores em R\$ Terreno : 305.790,48 Benfeitoria : 19.271.884,76 Imóvel : 19.577.675,24
<b>Município : 1159 - PICOS</b>	
Total de Imóveis: 1	Valores em R\$ Terreno : 17.880.421,42 Benfeitoria : 1.213.186,17 Imóvel : 19.093.607,59
<b>RIP : 1159.00019.500-8</b>	
Rua Cícero Eduardo., S/N Junco CEP 64600-000	Valores em R\$ Terreno : 17.880.421,42 Benfeitoria : 1.213.186,17 Imóvel : 19.093.607,59
<b>Município : 1211 - SAO RAIMUNDO NONATO</b>	
Total de Imóveis: 1	Valores em R\$ Terreno : 309.991,00 Benfeitoria : 1.261.064,32 Imóvel : 1.571.055,32
<b>RIP : 1211.00013.500-7</b>	
Rua Abdias Neves, S/N Núcleo de Antropologia (IPHAN) São Raimundo Nonato, Centro CEP 64770-000	Valores em R\$ Terreno : 309.991,00 Benfeitoria : 1.261.064,32 Imóvel : 1.571.055,32
<b>Município : 1219 - TERESINA</b>	
Total de Imóveis: 5	Valores em R\$ Terreno : 320.443.112,15 Benfeitoria : 181.557.306,89 Imóvel : 502.000.419,04
<b>RIP : 1219.00144.500-5</b>	
Avenida Frei Serafim, 2280 Centro CEP 64000-020	Valores em R\$ Terreno : 136.300,00 Benfeitoria : 898.984,03 Imóvel : 1.035.284,03
<b>RIP : 1219.00152.500-9</b>	
Avenida UNIVERSITARIA, S/N Campus da Socopo, ININGA CEP 64049-550	Valores em R\$ Terreno : 32.551.897,10 Benfeitoria : 10.118.880,84 Imóvel : 42.670.777,94
<b>RIP : 1219.00153.500-4</b>	
Praça Dr. Demostenes Avelino, 1788 Centro CEP 64010-000	Valores em R\$ Terreno : 146.880,00 Benfeitoria : 566.047,63 Imóvel : 712.927,63
<b>RIP : 1219.00155.500-5</b>	
Rua DIRCE OLIVEIRA, S/N Campus Universitário, ININGA CEP 64048-550	Valores em R\$ Terreno : 287.461.904,65 Benfeitoria : 168.937.086,78 Imóvel : 456.398.991,43
<b>RIP : 1219.00177.500-5</b>	
Rua OLAVO BILAC, 1148 CEAD- ANTIGA FACULDADE DE FILOSOFIA, CENTRO CEP 64001-280	Valores em R\$ Terreno : 146.130,40 Benfeitoria : 1.036.307,61 Imóvel : 1.182.438,01



**MINISTÉRIO DA EDUCAÇÃO**  
**UNIVERSIDADE FEDERAL DO PIAUÍ - UFPI**  
**PREFEITURA UNIVERSITÁRIA - PREUNI**



**ANEXO X - ÁREAS DOS CAMPI DA UFPI**

<b>EVOLUÇÃO DE ÁREAS CONSTRUÍDAS DA UFPI</b>										
<b>CAMPUS</b>	<b>LOCAL</b>	<b>ATÉ 2004</b>	<b>2004 A 2010</b>	<b>2010 A 2013</b>	<b>ATÉ DEZ./2014</b>	<b>ATÉ DEZ./2015</b>	<b>ATÉ DEZ./2016</b>	<b>ATÉ DEZ./2017</b>	<b>ATÉ DEZ./2018</b>	<b>ATÉ DEZ./2019</b>
CAMPUS MINISTRO PETRÔNIO PORTELLA	TERESINA - PI	119.087,87	3.051,43	57.688,69	179.827,99	195.786,68	209.651,49	209.651,49	190.936,33	193.102,18
CAMPUS MINISTRO REIS VELLOSO	PARNAÍBA-PI	8.298,44	1.995,48	7.521,22	17.815,14	18.794,59	31.715,86	32.715,86	32.958,40	32.967,49
CAMPUS SENADOR HELVÍDIO NUNES	PICOS - PI	9.429,08	4.163,05	2.035,23	15.627,36	15.627,36	16.004,50	16.062,46	16.345,11	16.938,30
CAMPUS AMILCAR FERREIRA SOBRAL	FLORIANO - PI	6.968,43		13.641,78	20.610,21	20.610,21	20.610,21	21.545,57	21.545,57	39.026,83
CAMPUS PROFESSORA CINOBELINA ELVAS	BOM JESUS - PI	13.824,94		10.276,98	24.101,92	27.398,06	27.329,86	27.329,86	27.551,18	27.802,81
<b>ÁREA TOTAL EDIFICADA</b>		<b>157.608,76</b>	<b>9.209,96</b>	<b>91.163,90</b>	<b>257.982,62</b>	<b>278.216,90</b>	<b>305.311,92</b>	<b>307.305,24</b>	<b>289.336,59</b>	<b>309.837,61</b>



MINISTÉRIO DA EDUCAÇÃO  
UNIVERSIDADE FEDERAL DO PIAUÍ - UFPI  
PREFEITURA UNIVERSITÁRIA - PREUNI



ÁREAS UFPI EM 2019		
LOCAL	ÁREA TERRENO (m <sup>2</sup> )	ÁREA CONSTRUÍDA ATÉ 2019 (m <sup>2</sup> )
<b>TERESINA-PI</b>		
ININGA	1.466.555,39	158.824,89
SOCOPO	2.192.401,00	31.408,29
CEAD	1.364,88	1.025,70
CCS CENTRO	2.693,02	1.843,30
<b>TOTAL TERESINA</b>	<b>3.663.014,29</b>	<b>193.102,18</b>
<b>PICOS-PI</b>		
CAMPUS	128.602,26	16.938,30
<b>TOTAL PICOS</b>	<b>128.602,26</b>	<b>16.938,30</b>
<b>FLORIANO</b>		
CAMPUS E CTF	134.048,62	18.291,69
FAZENDA	1.584.144,52	20.735,14
<b>TOTAL FLORIANO</b>	<b>1.718.193,14</b>	<b>39.026,83</b>
<b>BOM JESUS</b>		
CAMPUS E CTBJ	506.533,90	22.217,58
FAZENDA BOM JESUS	224.146,49	2.680,52
FAZENDA ALVORADA DO GURGUÉIA	4.006.400,00	2.904,71
<b>TOTAL BOM JESUS</b>	<b>4.737.080,39</b>	<b>27.802,81</b>
<b>PARNAÍBA</b>		
CAMPUS	50.739,31	31.454,63
CAPITÃO CLARO	974,54	791,22
PSICULTURA	230.717,77	721,64
TERRENO DOADO PROX IFPI (SEM CONSTRUÇÃO)	250.019,00	-
<b>TOTAL PARNAÍBA</b>	<b>532.450,62</b>	<b>32.967,49</b>
<b>TOTAL UFPI</b>	<b>10.779.340,70</b>	<b>309.837,61</b>